

# **Kultūras centru vadītāju aptaujas dati**

Viedokļu statistisks (viendimensionāls) sadalījums

*Aptaujas pasūtītājs*

**Kultūrizglītības un nemateriālā mantojuma centrs (KNMC)**

*Aptaujas veicējs*

**Latvijas Kultūras akadēmija, proj. vad. asoc.prof. Anda Laķe**

**RĪGA, 2012.gada oktobris**

## Saturs

Aptaujas norises galvenie raksturojumi .....	4
Kultūras centra veikto darbību intensitātes pašnovērtējums 1-5 ballu skalā ( vidējais vērtējums) .....	5
Kultūras centru vienotas akreditācijas nepieciešamība .....	5
Vai Kultūras centru akreditācija jāveic pēc Kultūras centru brīvprātīgas izvēles .....	6
Iemesli, kāpēc nav nepieciešama Kultūras centru vienota akreditācija.....	6
Nepieciešamība pilnveidot normatīvos aktus, kuri nosaka Kultūras centru darbību.....	7
Nepieciešamās izmaiņas Kultūras centru darbības normatīvajā regulējumā .....	7
Piemērotākās profesionālās izglītības programmas.....	8
Profesionālās mākslas (teātris, opera, mūzika, vizuālā māksla u.c.) pieejamība atbilstošo pašvaldību iedzīvotājiem .....	8
Iemesli, kāpēc profesionālā māksla ir grūti pieejama atbilstošās pašvaldības iedzīvotājiem ..	9
Informētība par Valsts Kultūrkapitāla fonda finansējuma saņemšanas iespējām .....	9
Informētība par ES struktūrfondu finansējuma saņemšanas iespējām .....	10
Informētība par Eiropas Ekonomiskās zonas finansējuma saņemšanas iespējām.....	10
Informētība par cita no ārvalstīm nākoša finansējuma saņemšanas iespējām .....	11
Kultūras centrs pēdējo 3 gadu laikā ir vai nav iesniedzis projektu pieteikumu Valsts Kultūrkapitāla fondam.....	11
Kultūras centrs pēdējo 3 gadu laikā ir vai nav iesniedzis projektu pieteikumu ES struktūrfondu .....	12
Kultūras centrs pēdējo 3 gadu laikā ir vai nav iesniedzis projektu pieteikumu Eiropas Ekonomiskās zonas (EEZ) finanšu instrumentam .....	12
Kultūras centrs pēdējo 3 gadu laikā ir vai nav iesniedzis projektu pieteikumu citam no ārvalstīm nākošam finansējuma piešķirējam .....	13
Kultūras centrs pēdējo 3 gadu laikā ir vai nav saņēmis finansu atbalstu no Valsts Kultūrkapitāla fonda .....	13
Kultūras centrs pēdējo 3 gadu laikā ir vai nav saņēmis finansu atbalstu no ES struktūrfondu .....	14
Kultūras centrs pēdējo 3 gadu laikā ir vai nav saņēmis finansu atbalstu no Eiropas Ekonomiskās zonas (EEZ) finanšu instrumenta .....	14

Kultūras centrs pēdējo 3 gadu laikā ir vai nav saņēmis finansu atbalstu no cita no ārvalstīm nākoša finansējuma piešķirēja .....	15
Ir vai nav nepieciešama Valsts Kultūrkapitāla fonda (VKKF) decentralizācija, veidojot atsevišķas nodaļas/filiāles reģionos .....	15
Pēdējo 5 gadu laikā kultūras centram ir vai nav veikti infrastruktūras uzlabojumi .....	16
Kādi infrastruktūras uzlabojumi Kultūras centram veikti pēdējo 5 gadu laikā.....	16
Cik % Kultūras centrs no sava (pašvaldību piešķirtā) budžeta patērē algām .....	17
Cik % Kultūras centrs no sava (pašvaldību piešķirtā) budžeta patērē kultūras pasākumu nodrošināšanai .....	18
Cik % kultūras centrs no sava (pašvaldību piešķirtā) budžeta patērē apkurei un komunālajiem maksājumiem .....	19
Cik lielu daļu kultūras centra kopējā budžetā veido papildus piesaistītie projektu līdzekļi kultūras pasākumiem (%)? .....	20
Cik lielu daļu kultūras centra kopējā budžetā veido ieņēmumi no pasākumiem un citiem pakalpojumiem (%)? .....	20
Vecuma grupa, kurai tiek plānota lielākā daļa kultūras centra pasākumu .....	21
Ir vai nav saskārusies (-ies) ar problēmām, aizpildot datus Latvijas digitālajā kultūras kartē. 21	
Ar kādām problēmām nācies saskarties, aizpildot datus Latvijas digitālajā kultūras kartē ...	22
Respondenta darba stāžs kultūras centra (kultūras nama/ tautas nama/ saieta nama, kultūras aģentūras) vadītāja amatā.....	23
Respondentu vecums .....	23
Respondentu izglītība .....	24
Kultūras centra statuss, pakļautība .....	24

## **Aptaujas norises galvenie raksturojumi**

**Aptaujas pasūtītājs:** Kultūrizglītības un nemateriālā mantojuma centrs (KNMC)

**Aptaujas veicējs:** Latvijas Kultūras akadēmijas Kultūras socioloģijas un menedžmenta katedra, projekta vadītāja asoc.prof. Anda Laķe

**Aptaujas datu ieguves metode:** elektroniskā aptauja, izmantots interneta aptauju rīks WebResearch

**Aptaujas izlase:** Nosūtīts 505 kultūras centru vadītājiem, kuru e-pasti ir KNMC datu bāzē, sasniegtā izlase 352 respondenti

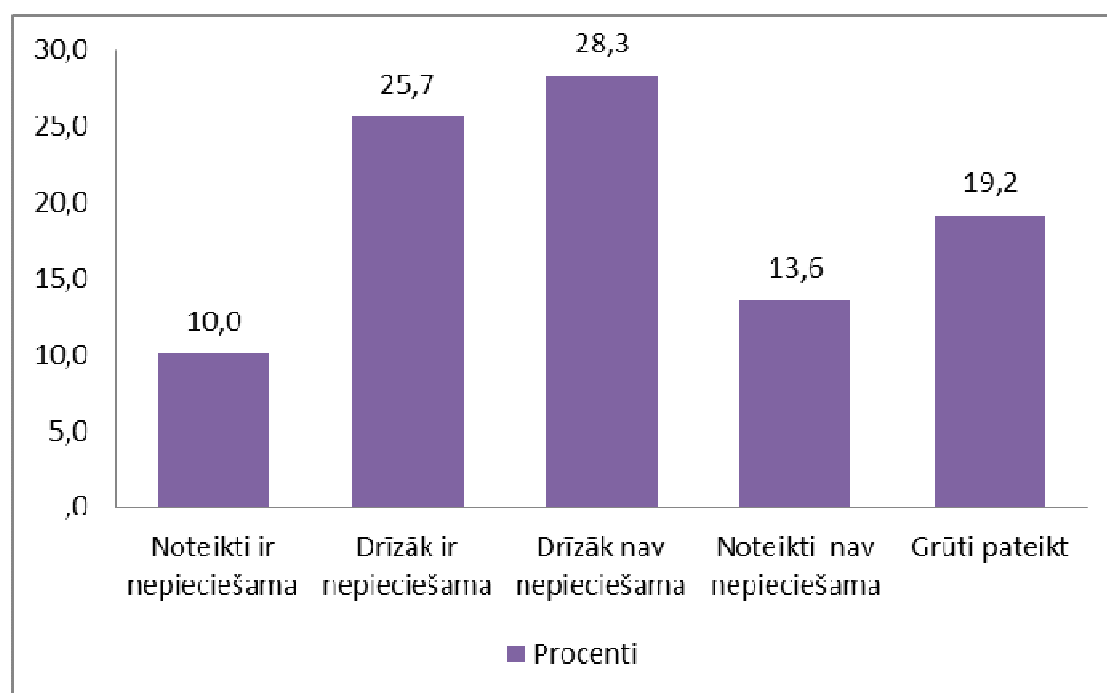
**Aptaujas norises laiks:** 15.10.2012-24.10.2012

**DATI** atspoguļoti % no atbildējušo respondent skaita, ja nav norādīts citādi

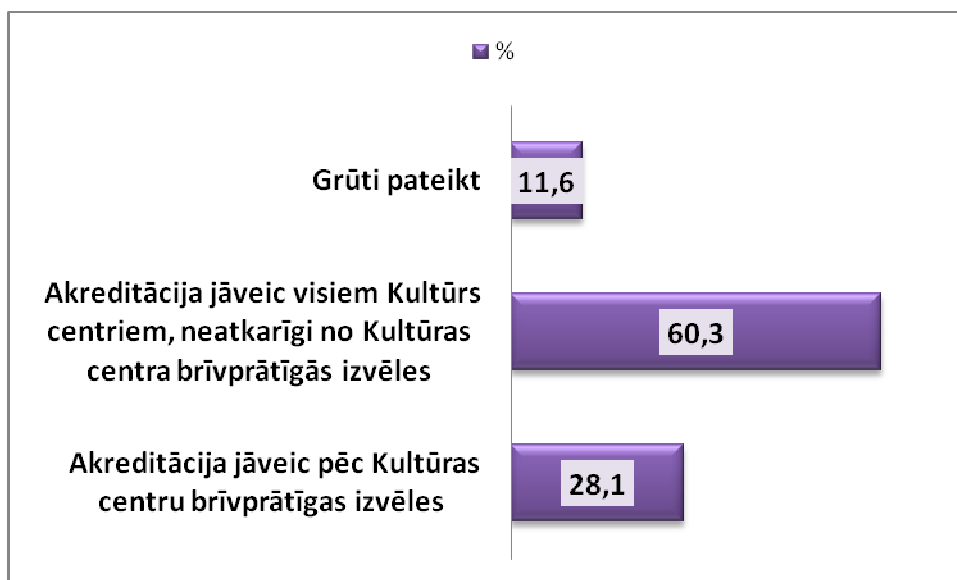
## Kultūras centra veikto darbību intensitātes pašnovērtējums 1-5 ballu skalā ( vidējais vērtējums)

Kultūras centra veiktās funkcijas jeb darbības	Vidējais vērtējums no vērtējuma 5 ballu skalā, kur 1 - NEMAZ NEVEIC , bet 5 - PILNĀ MĒRĀ VEIC
Kultūras un izglītojošu pasākumu organizēšana	4,36 (1)
Vietējā nemateriālā kultūras mantojuma saglabāšana	3,96 (5)
Dziesmu un deju svētku tradīcijas uzturēšana	4,04 (4)
Kultūras un interešu izglītības iespēju piedāvāšana	3,76 (6)
Profesionālās mākslas pieejamības veicināšana	3,07 (7)
Ar kultūras dzīvi saistītas informācijas izplatīšana	4,11 (3)
Izklaides pasākumu organizēšana	4,22 (2)

## Kultūras centru vienotas akreditācijas nepieciešamība

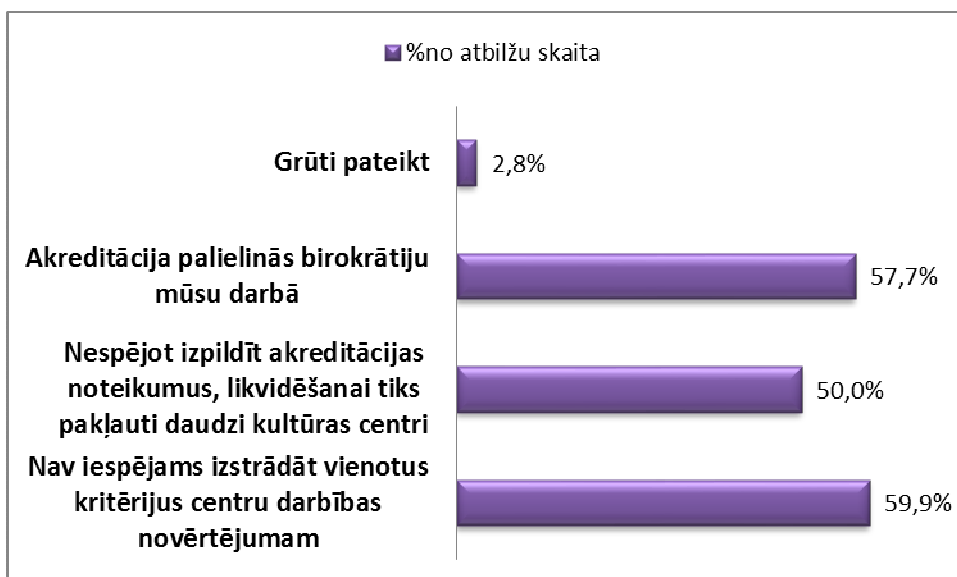


## Vai Kultūras centru akreditācija jāveic pēc Kultūras centru brīvprātīgas izvēles

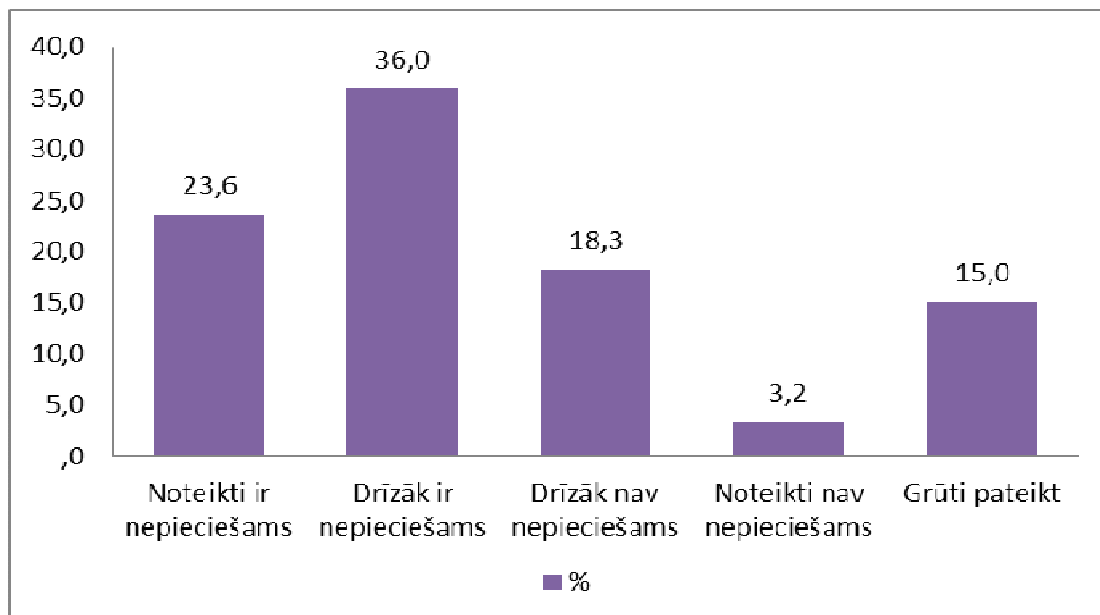


## Iemesli, kāpēc nav nepieciešama Kultūras centru vienota akreditācija

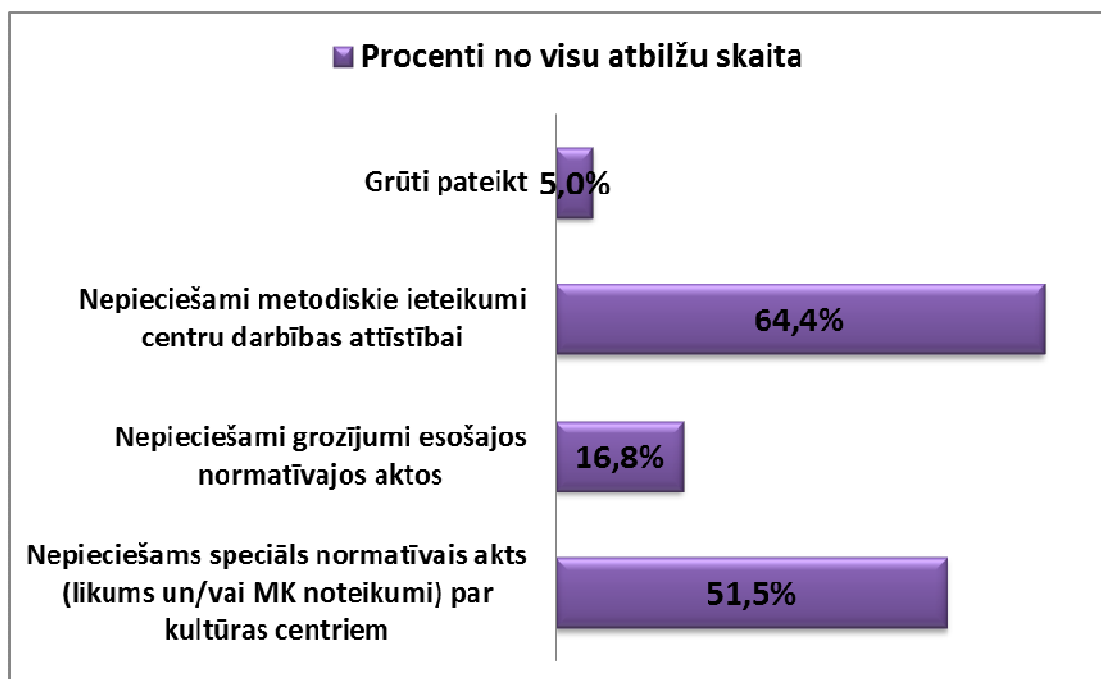
% no visu sniegto atbilžu skaita



## Nepieciešamība pilnveidot normatīvos aktus, kuri nosaka Kultūras centru darbību

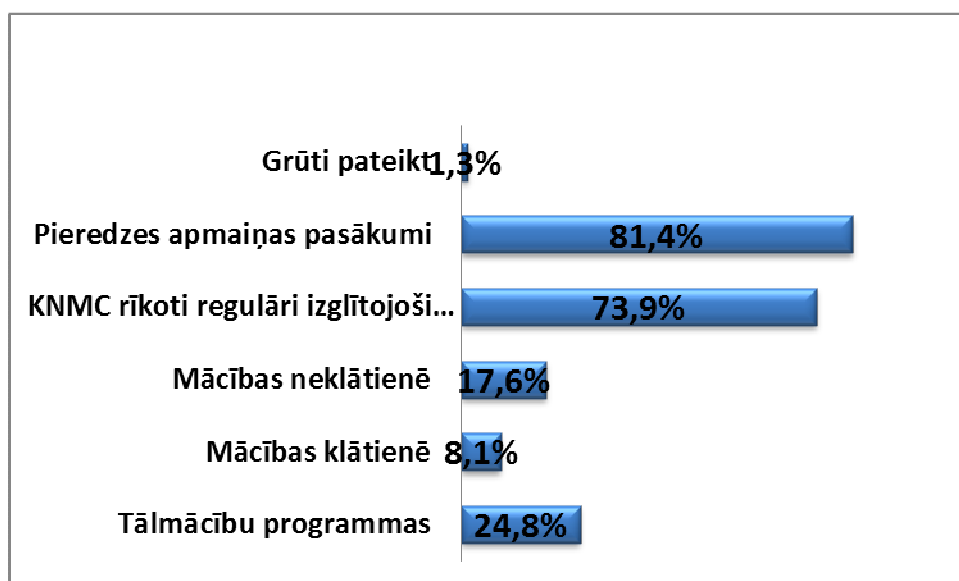


## Nepieciešamās izmaiņas Kultūras centru darbības normatīvajā regulējumā

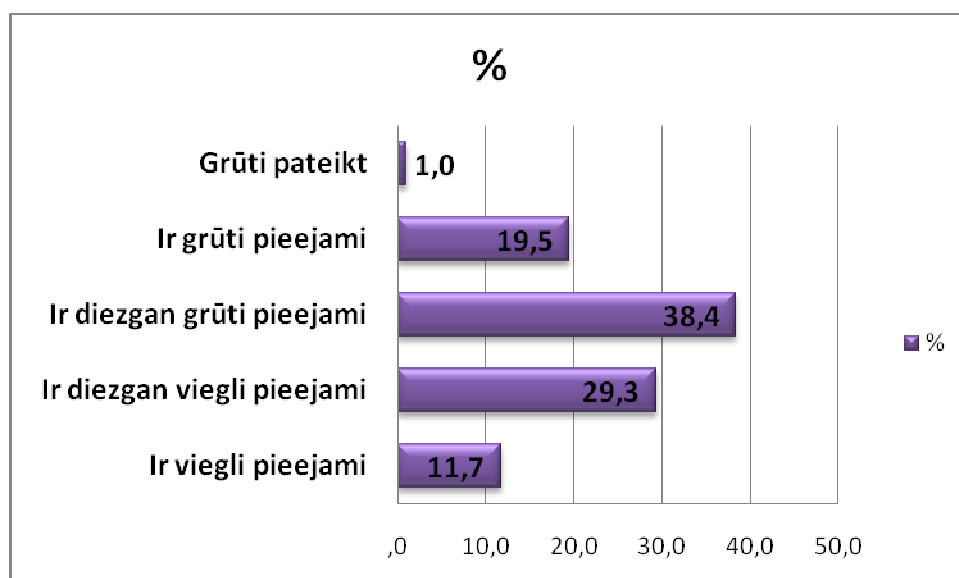


## Piemērotākās profesionālās izglītības programmas

% no atbilžu skaita

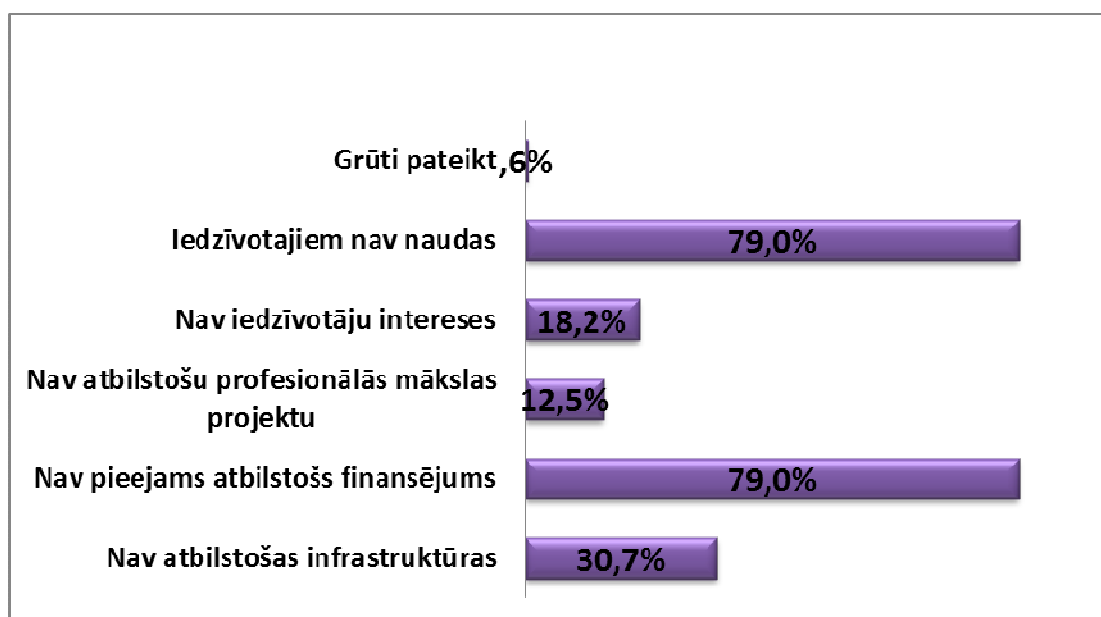


## Profesionālās mākslas (teātris, opera, mūzika, vizuālā māksla u.c.) pieejamība atbilstošo pašvaldību iedzīvotājiem

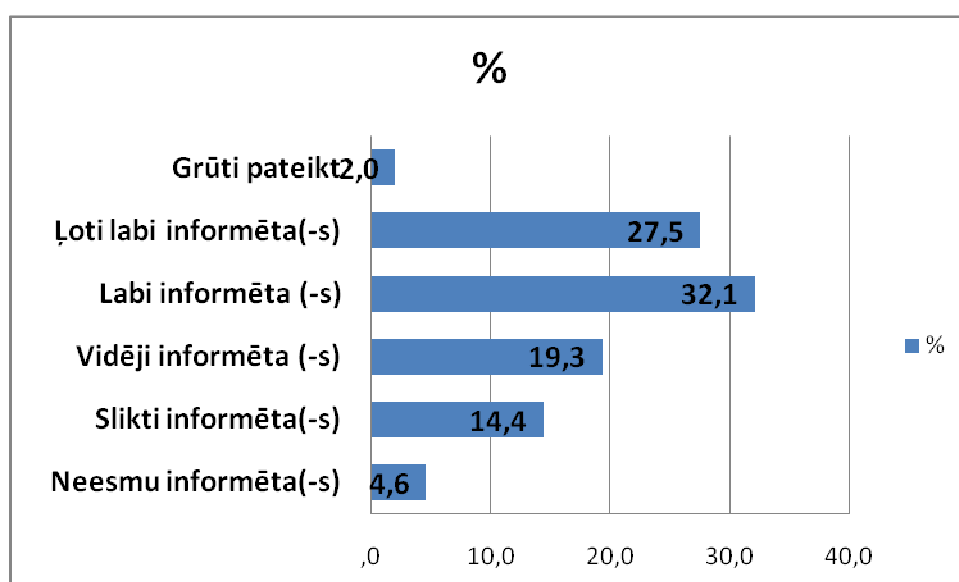




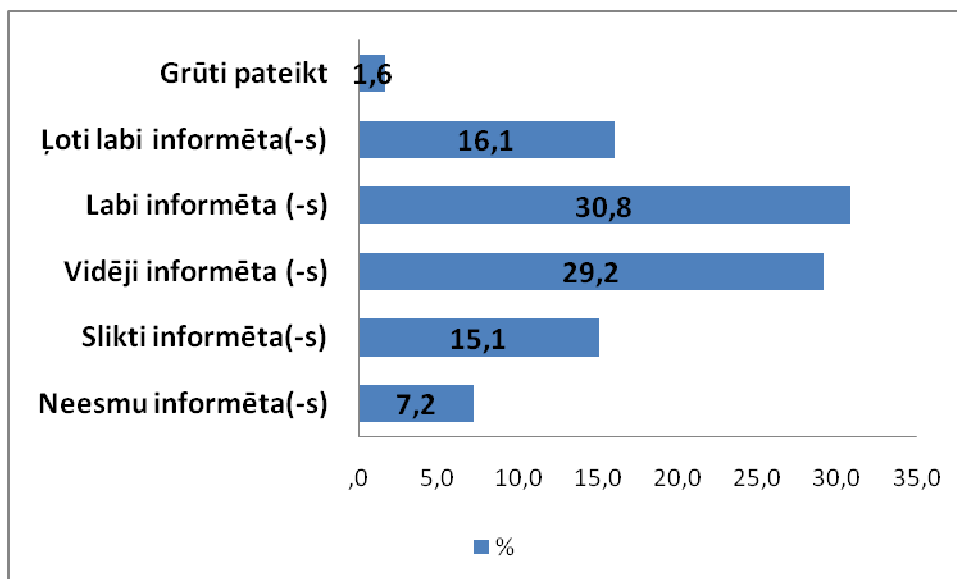
## Iemesli, kāpēc profesionālā māksla ir grūti pieejama atbilstošās pašvaldības iedzīvotājiem



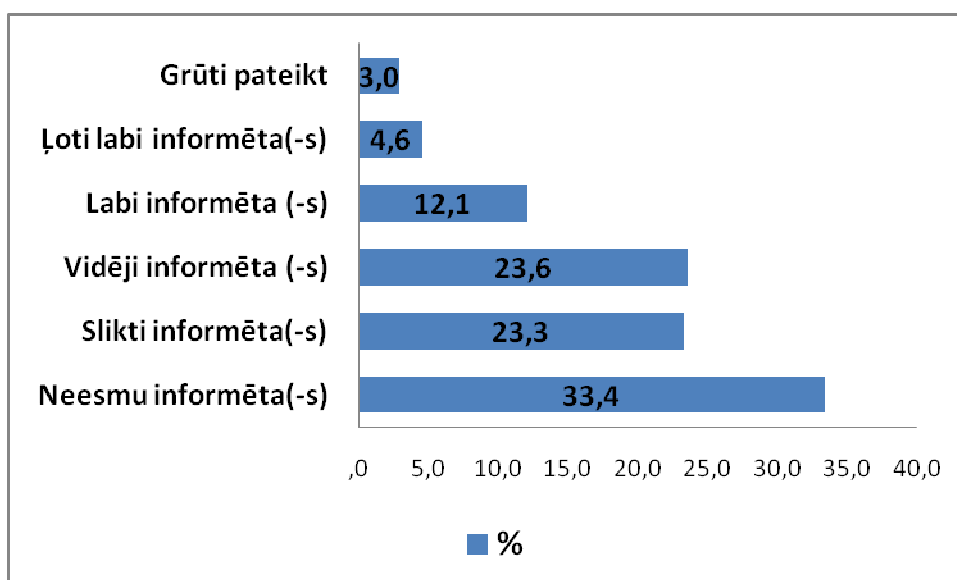
## Informētība par Valsts Kultūrkapitāla fonda finansējuma saņemšanas iespējām



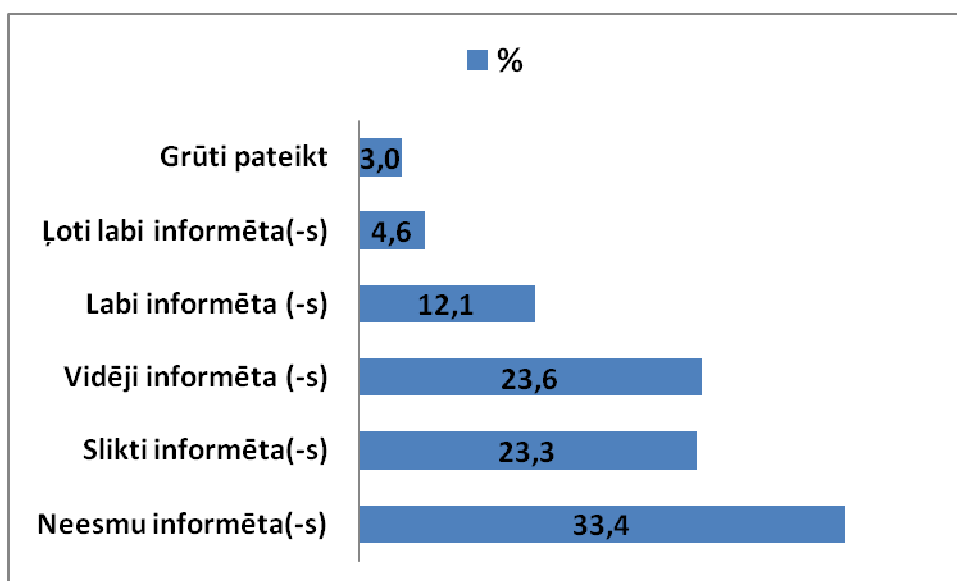
## Informētība par ES struktūrfondu finansējuma saņemšanas iespējām



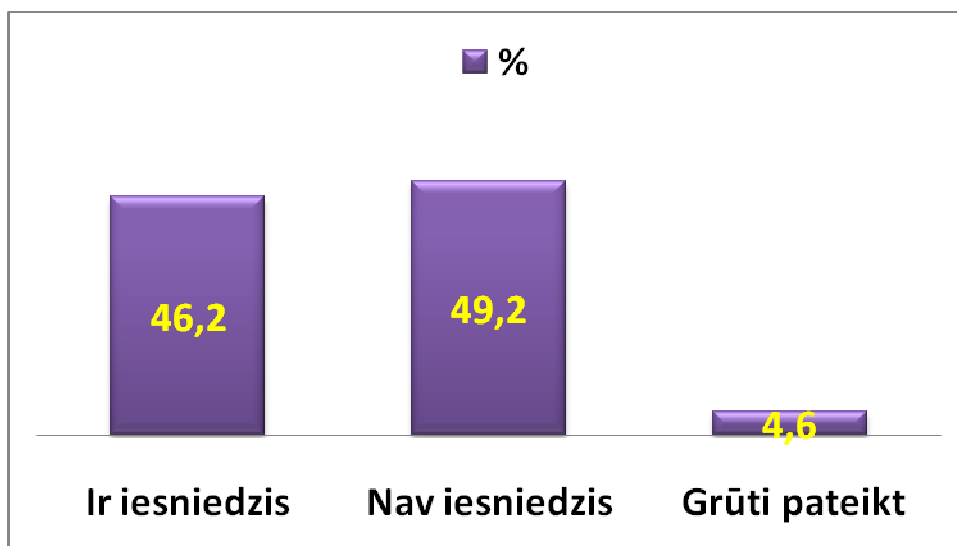
## Informētība par Eiropas Ekonomiskās zonas finansējuma saņemšanas iespējām



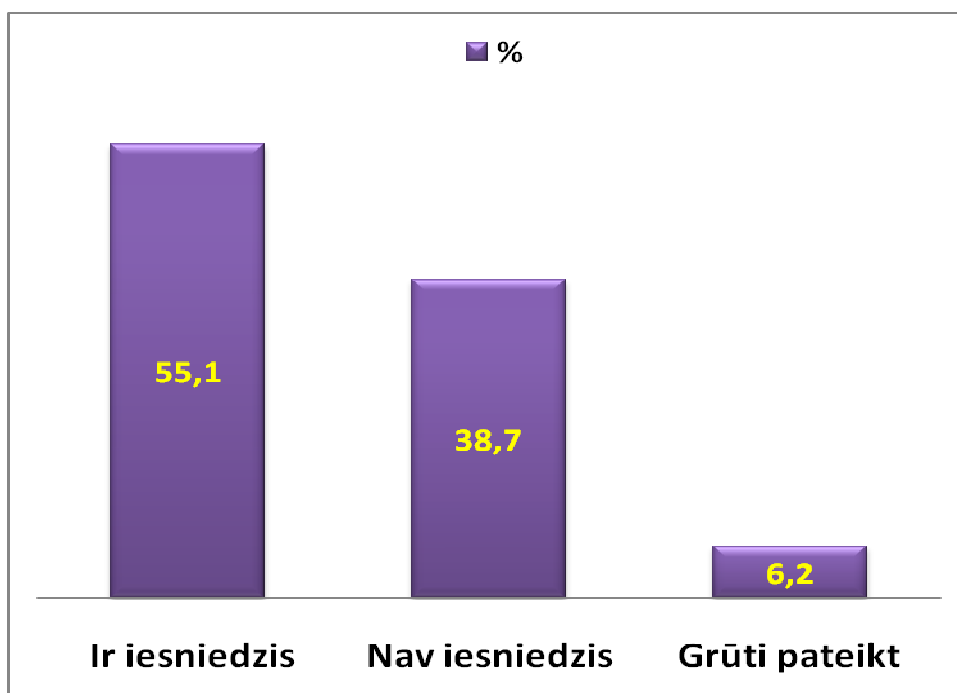
## Informētība par cita no ārvalstīm nākoša finansējuma saņemšanas iespējām



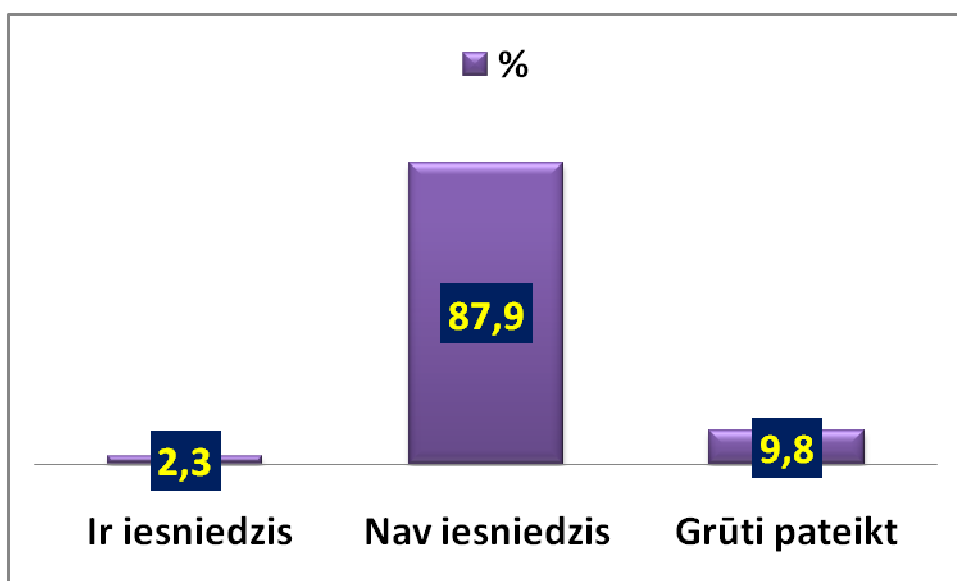
## Kultūras centrs pēdējo 3 gadu laikā ir vai nav iesniedzis projektu pieteikumu Valsts Kultūrkapitāla fondam



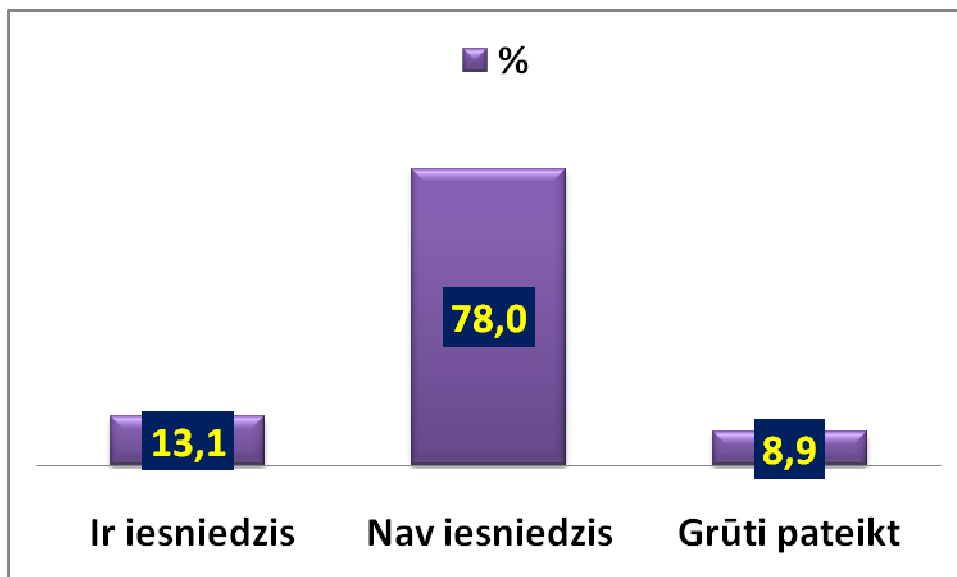
## Kultūras centrs pēdējo 3 gadu laikā ir vai nav iesniedzis projektu pieteikumu ES struktūrfondiem



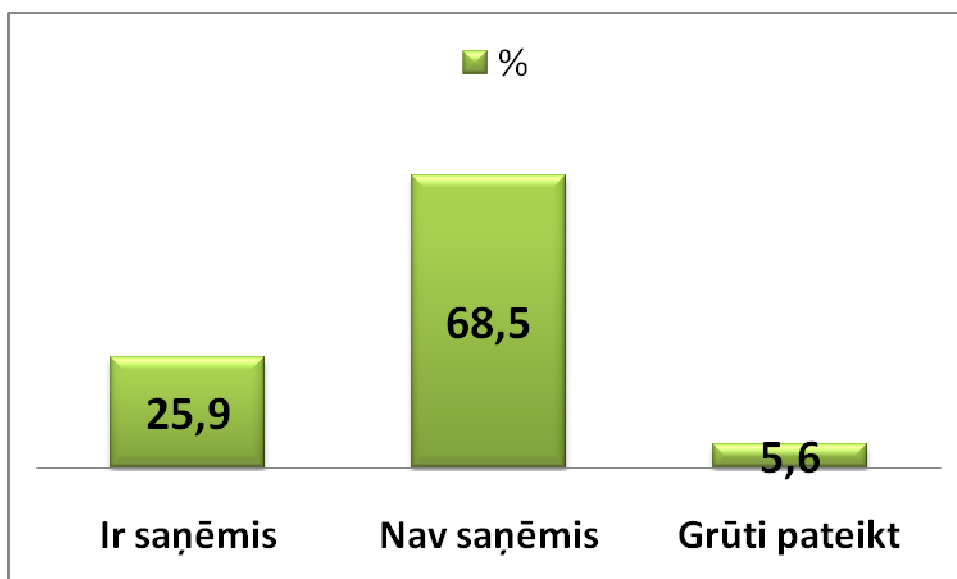
## Kultūras centrs pēdējo 3 gadu laikā ir vai nav iesniedzis projektu pieteikumu Eiropas Ekonomiskās zonas (EEZ) finanšu instrumentam



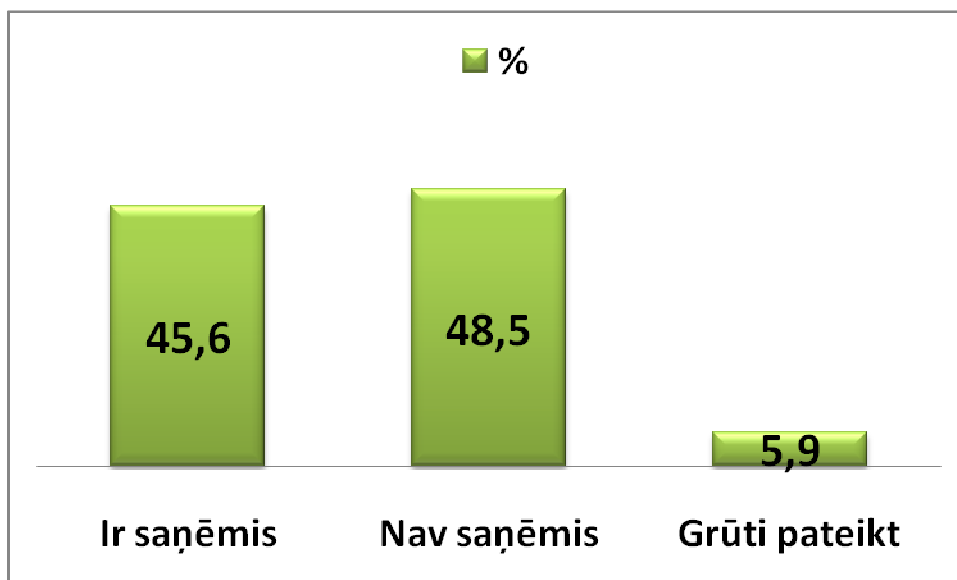
**Kultūras centrs pēdējo 3 gadu laikā ir vai nav iesniedzis projektu pieteikumu citam no ārvalstīm nākošam finansējuma piešķirējam**



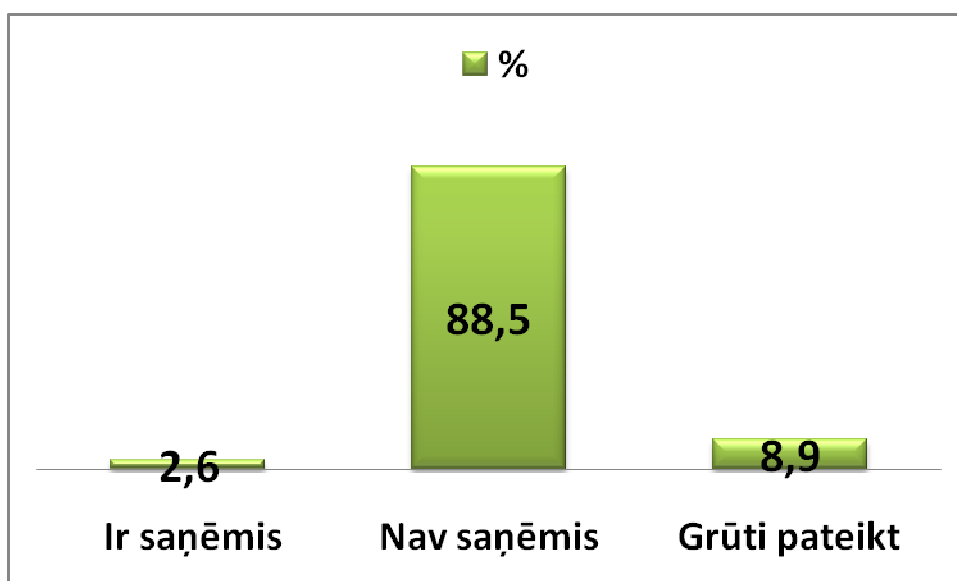
**Kultūras centrs pēdējo 3 gadu laikā ir vai nav saņēmis finansu atbalstu no Valsts Kultūrkapitāla fonda**



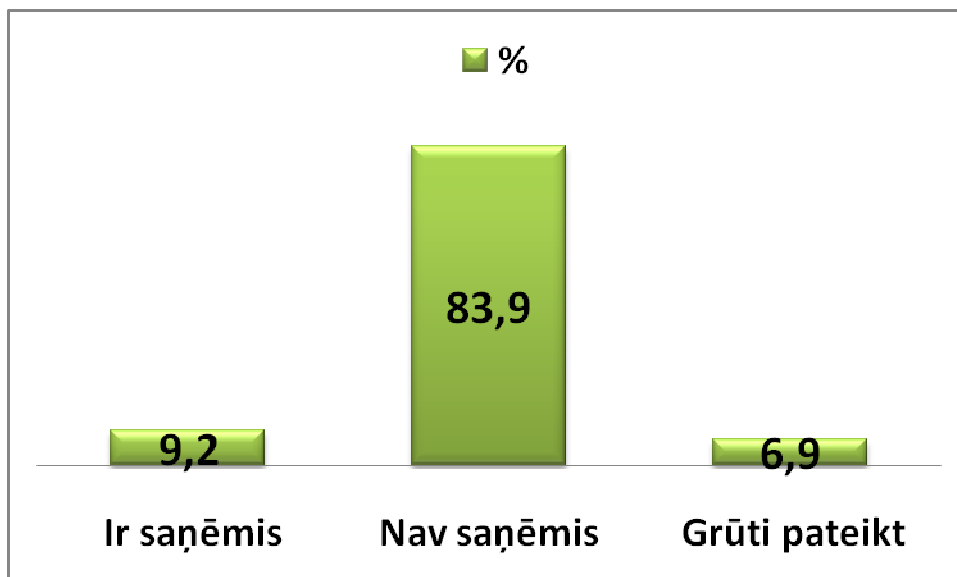
**Kultūras centrs pēdējo 3 gadu laikā ir vai nav saņēmis  
finansu atbalstu no ES struktūrfondiem**



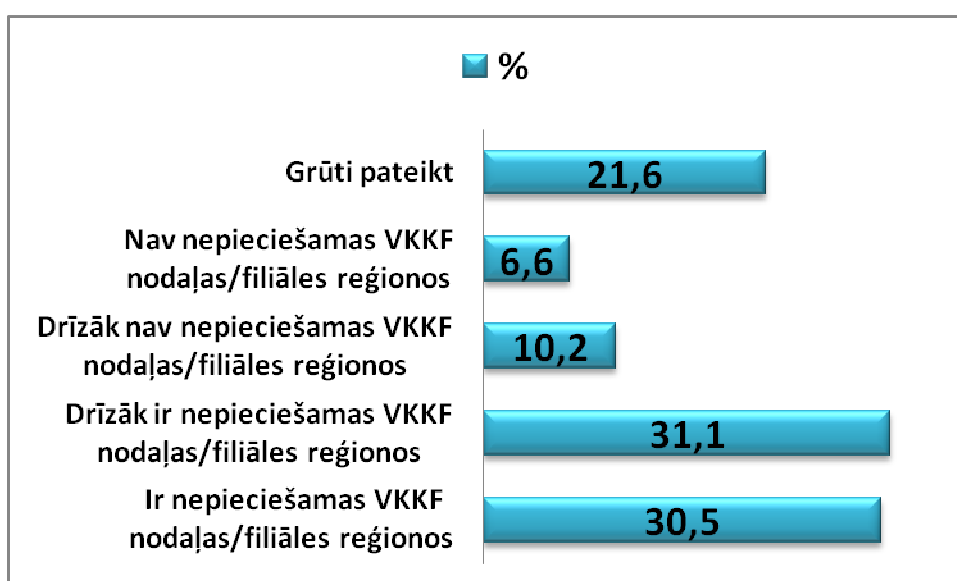
**Kultūras centrs pēdējo 3 gadu laikā ir vai nav saņēmis  
finansu atbalstu no Eiropas Ekonomiskās zonas (EEZ)  
finanšu instrumenta**



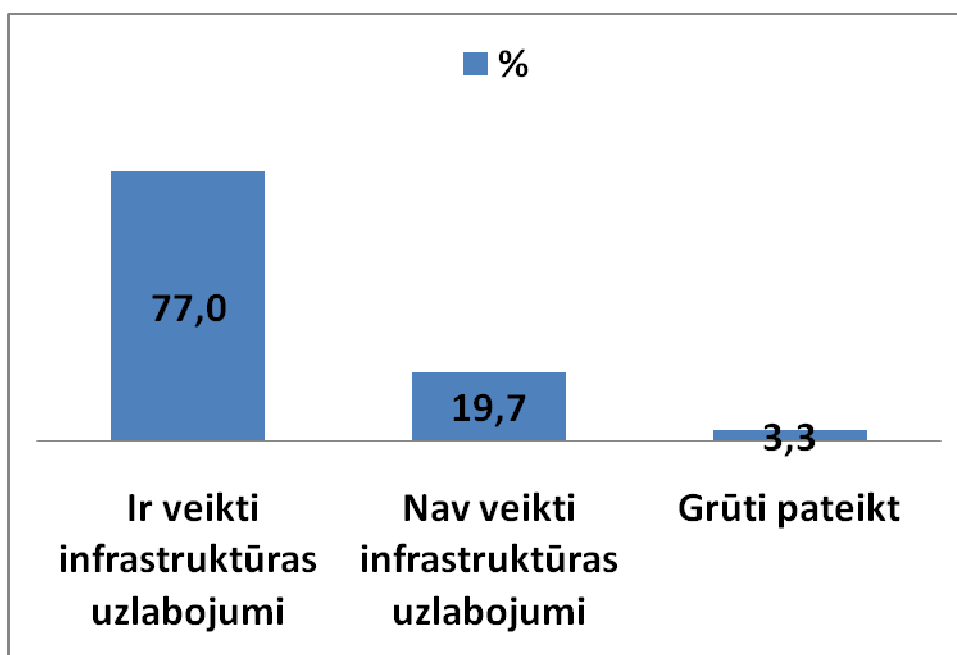
**Kultūras centrs pēdējo 3 gadu laikā ir vai nav saņēmis finansu atbalstu no cita no ārvalstīm nākoša finansējuma piešķirēja**



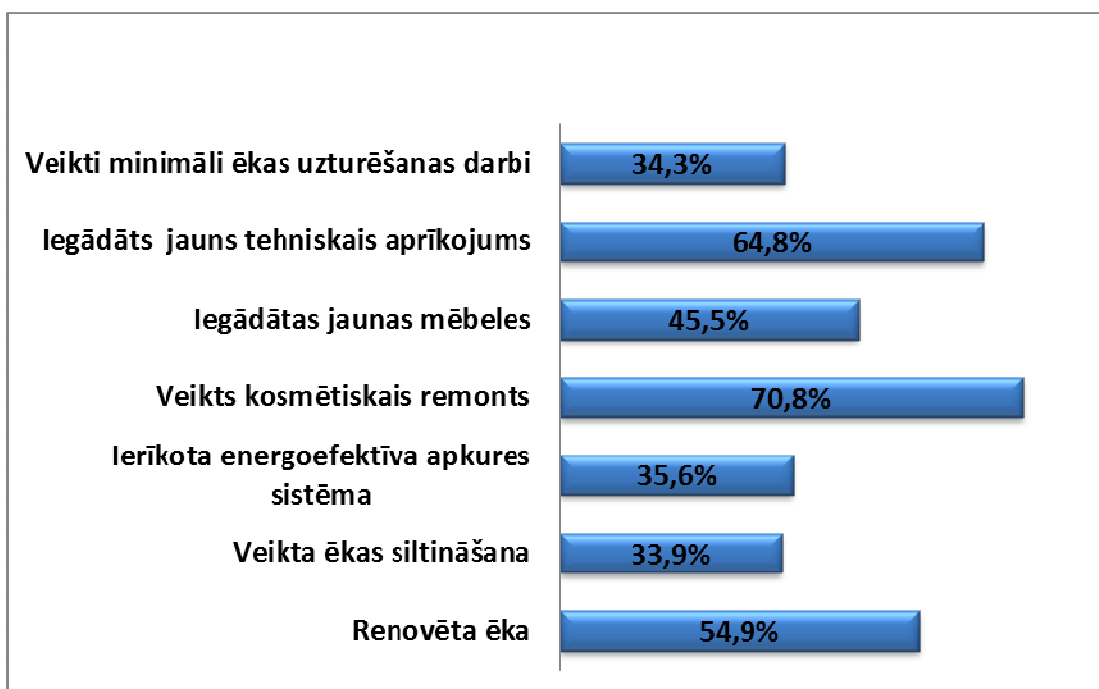
**Ir vai nav nepieciešama Valsts Kultūrkapitāla fonda (VKKF) decentralizācija, veidojot atsevišķas nodaļas/filiāles reģionos**



## Pēdējo 5 gadu laikā kultūras centram ir vai nav veikti infrastruktūras uzlabojumi



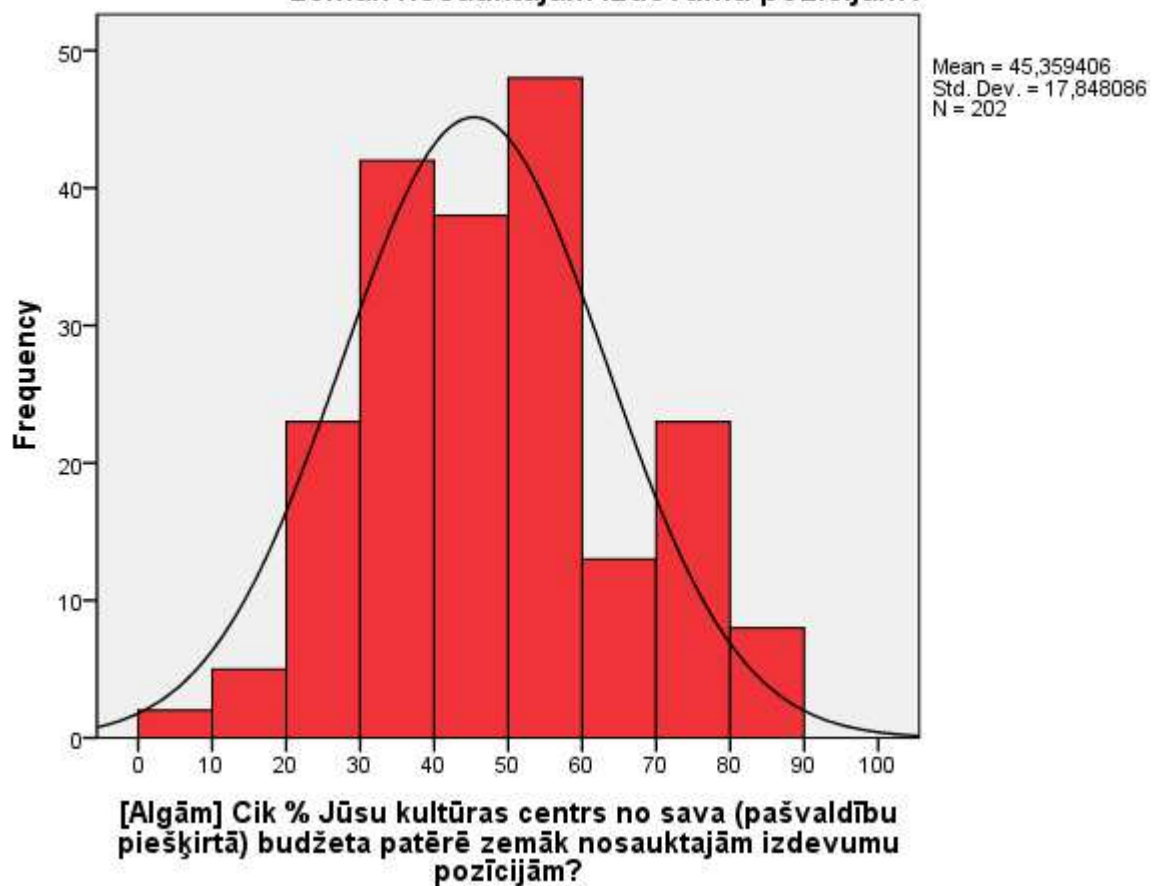
## Kādi infrastruktūras uzlabojumi Kultūras centram veikti pēdējo 5 gadu laikā





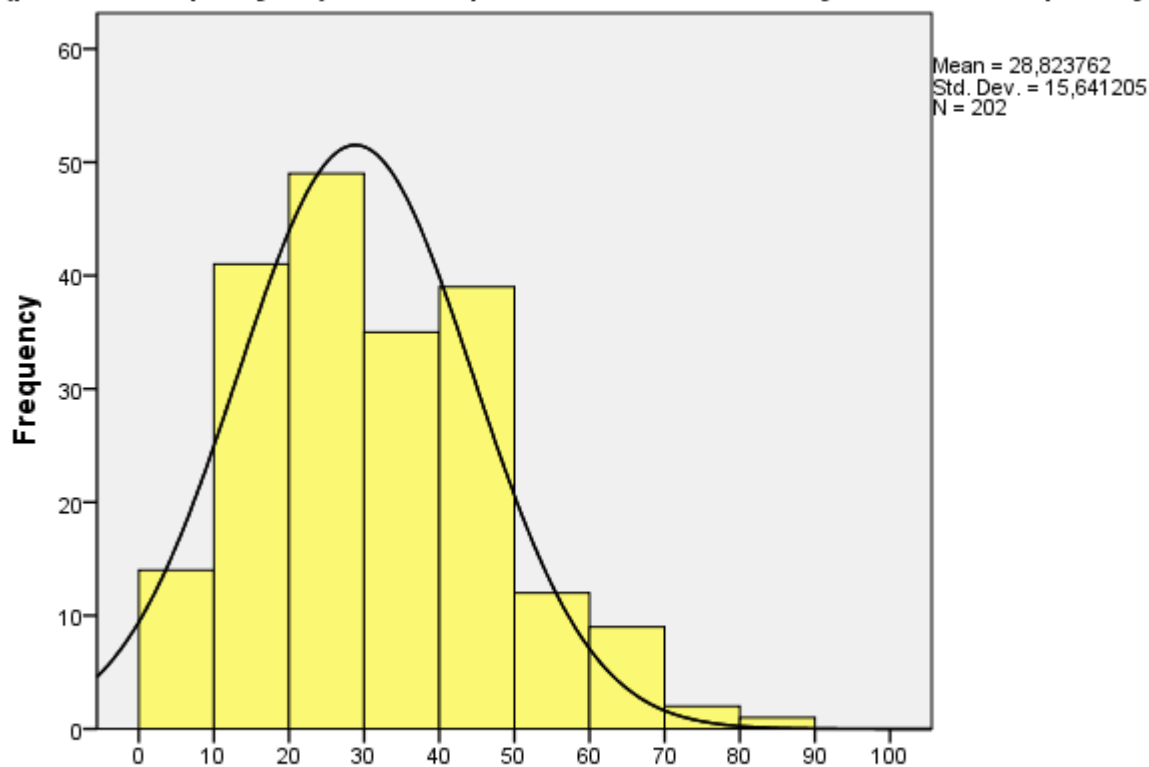
## Cik % Kultūras centrs no sava (pašvaldību piešķirtā) budžeta patērē algām

[Algām] Cik % Jūsu kultūras centrs no sava (pašvaldību piešķirtā) budžeta patērē zemāk nosauktajām izdevumu pozīcijām?



## Cik % Kultūras centrs no sava (pašvaldību piešķirtā) budžeta patērē kultūras pasākumu nodrošināšanai

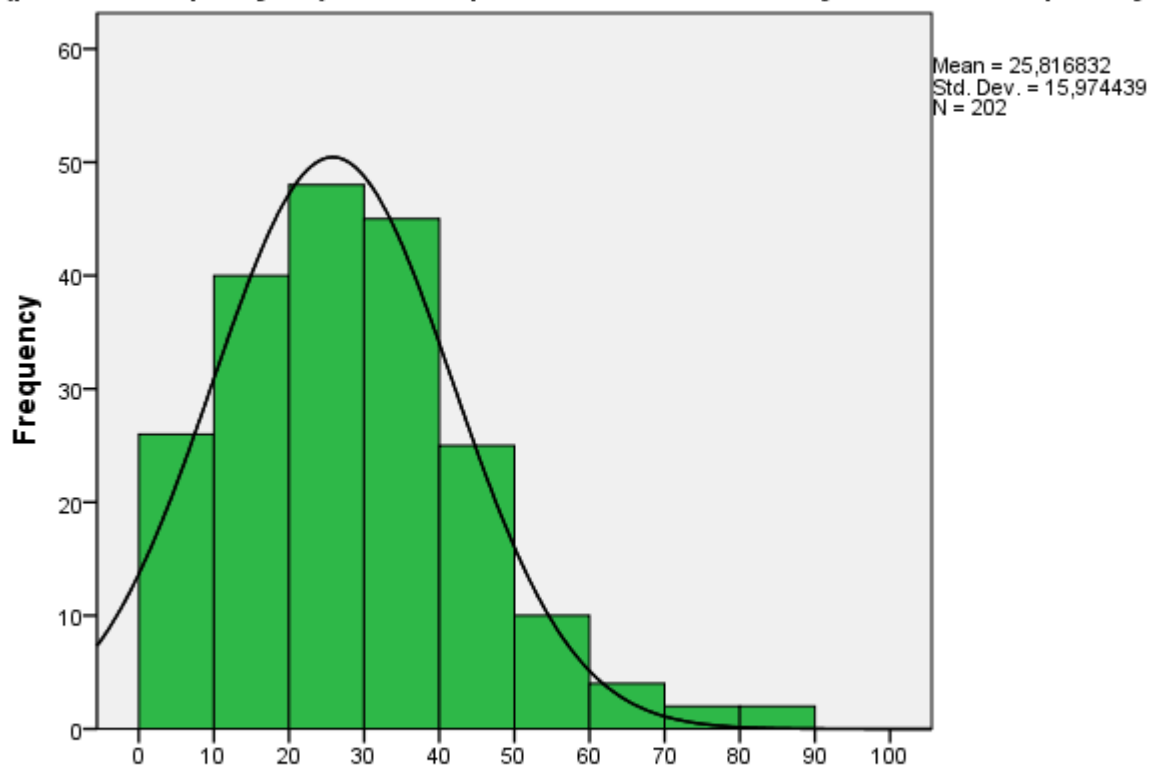
[Kultūras pasākumu nodrošināšanai] Cik % Jūsu kultūras centrs no sava (pašvaldību piešķirtā) budžeta patērē zemāk nosauktajām izdevumu pozīcijām?



[Kultūras pasākumu nodrošināšanai] Cik % Jūsu kultūras centrs no sava (pašvaldību piešķirtā) budžeta patērē zemāk nosauktajām izdevumu pozīcijām?

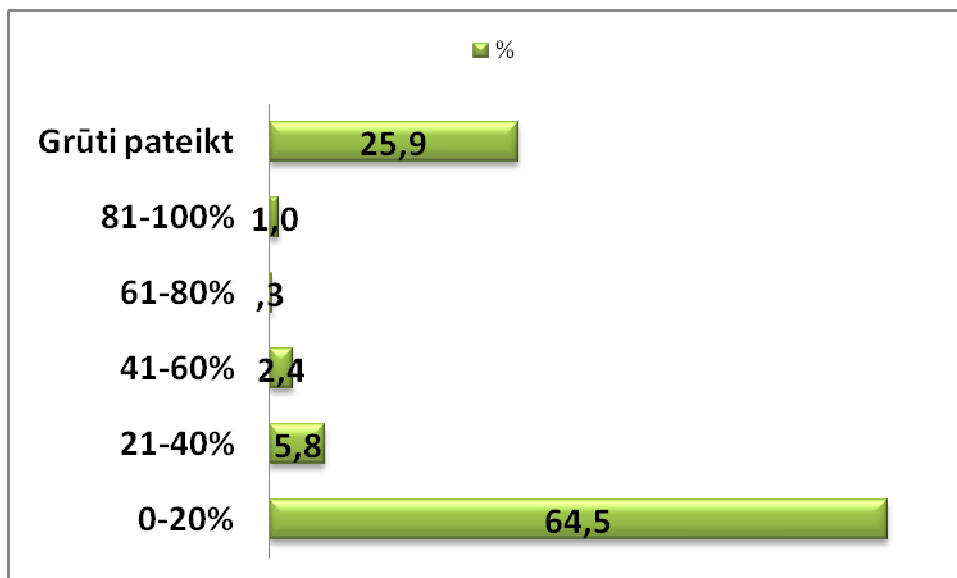
## Cik % kultūras centrs no sava (pašvaldību piešķirtā) budžeta patērē apkurei un komunālajiem maksājumiem

[Apkurei un komunālajiem maksājumiem] Cik % Jūsu kultūras centrs no sava (pašvaldību piešķirtā) budžeta patērē zemāk nosauktajām izdevumu pozīcijām?

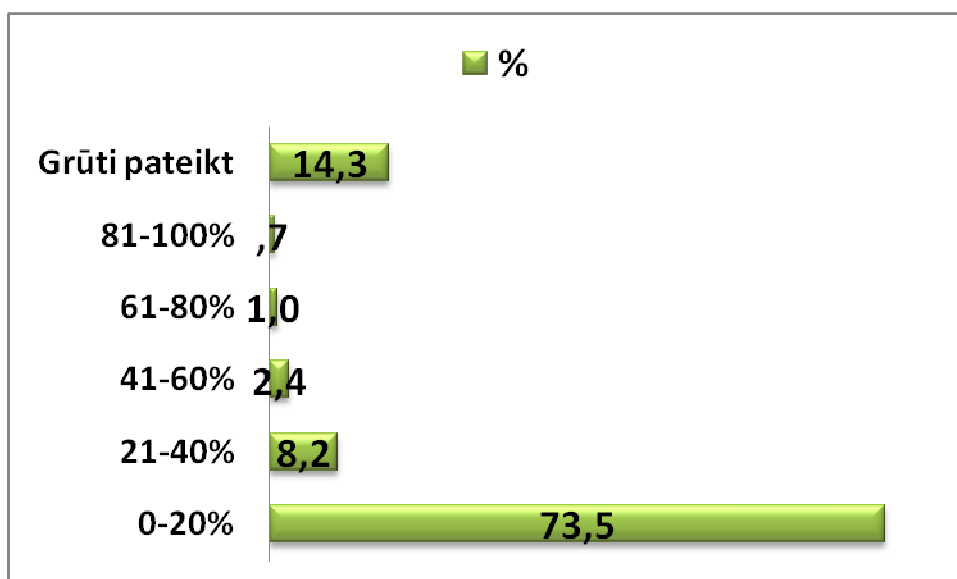


[Apkurei un komunālajiem maksājumiem] Cik % Jūsu kultūras centrs no sava (pašvaldību piešķirtā) budžeta patērē zemāk nosauktajām izdevumu pozīcijām?

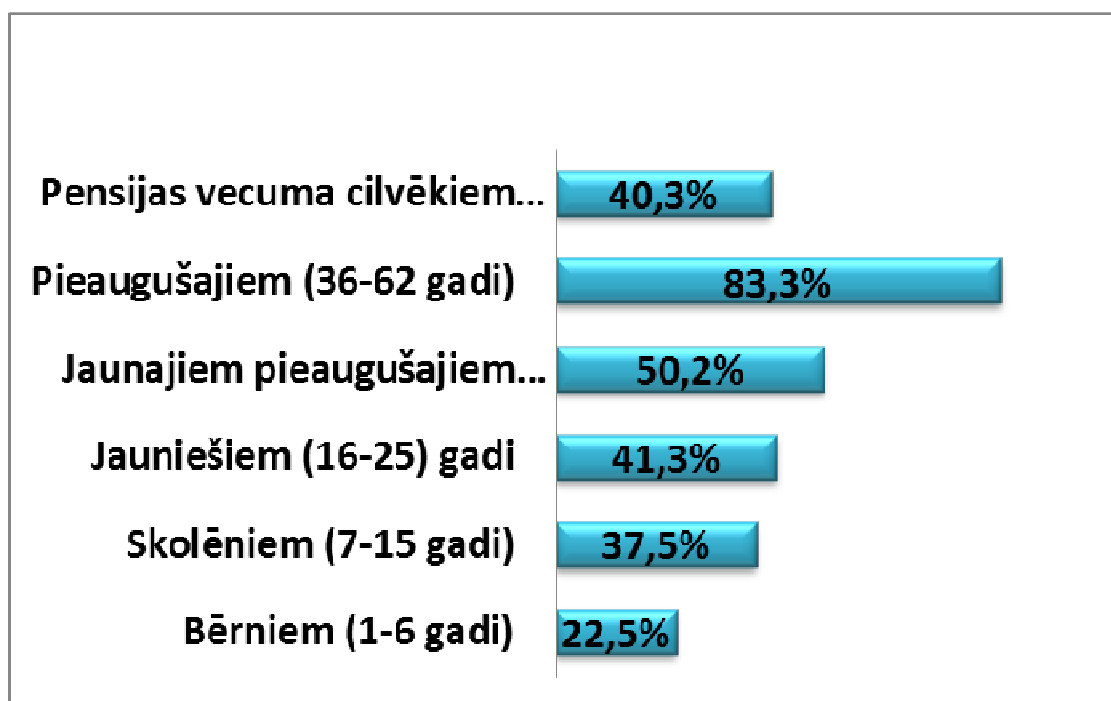
**Cik lielu daļu kultūras centra kopējā budžetā veido papildus piesaistītie projektu līdzekļi kultūras pasākumiem (%)?**



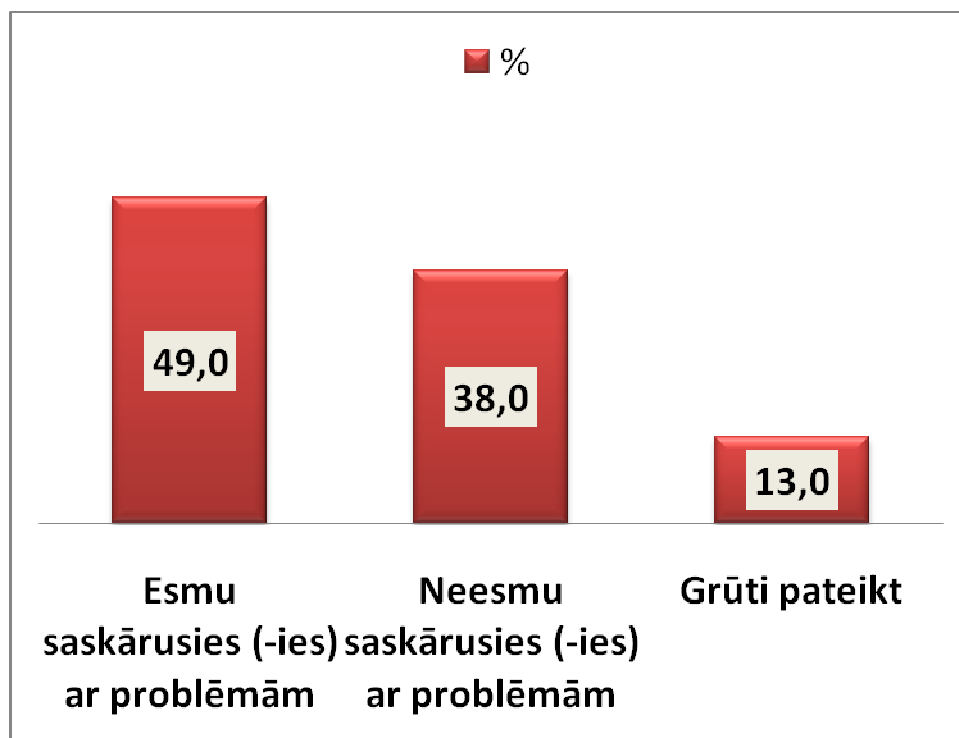
**Cik lielu daļu kultūras centra kopējā budžetā veido ieņēmumi no pasākumiem un citiem pakalpojumiem (%)?**



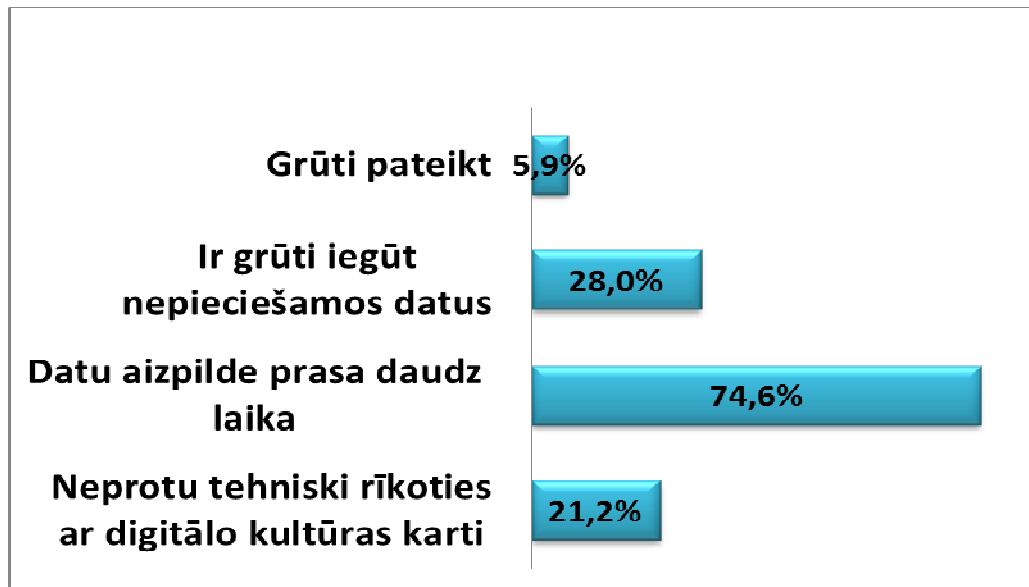
## Vecuma grupa, kurai tiek plānota lielākā daļa kultūras centra pasākumu



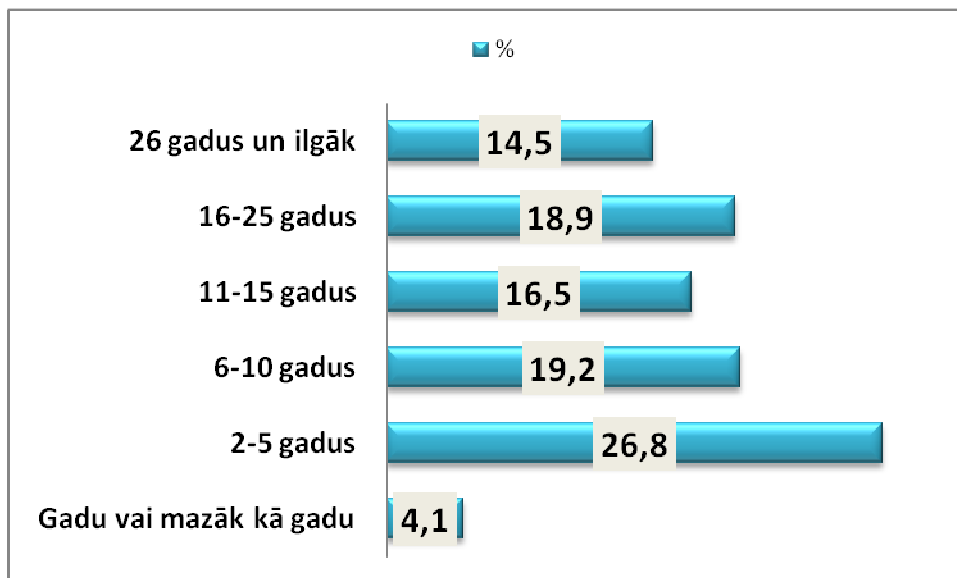
## Ir vai nav saskārusies (-ies) ar problēmām, aizpildot datus Latvijas digitālajā kultūras kartē



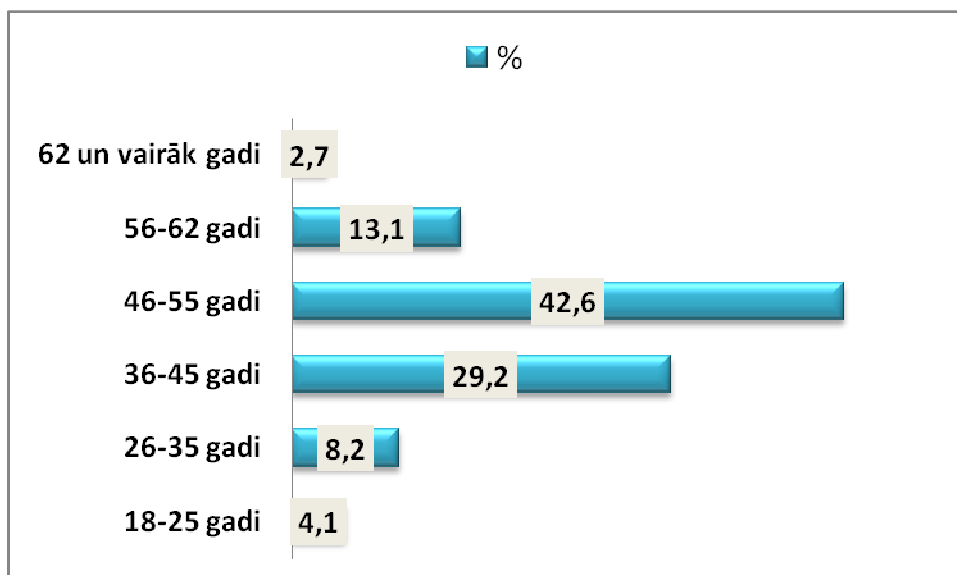
## Ar kādām problēmām nācies saskarties, aizpildot datus Latvijas digitālajā kultūras kartē



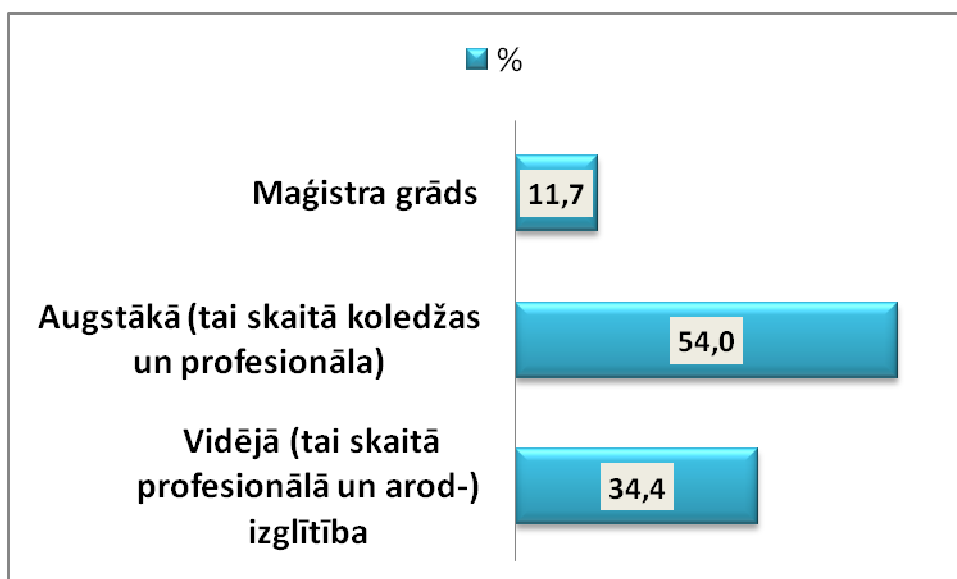
## Respondenta darba stāžs kultūras centra (kultūras nama/ tautas nama/ saietas nama, kultūras aģentūras) vadītāja amatā



## Respondentu vecums



## Respondentu izglītība



## Kultūras centra statuss, pakļautība

