

# DZIESMU UN DEJU SVĒTKU SAGLABĀŠANA UN ATTĪSTĪBA 2014.-2018.GADS

Dziesmu un deju svētku  
(2013) dalībnieku  
**aptaujas dati**

Pētījuma projekta vadītāja  
Asoc.prof. Anda Laķe

# PĒTĪJUMA PAMATOJUMS

Pētījums veikts pēc Latvijas Nacionālā kultūras centra pasūtījuma

Pētījuma mērķis:

- identificēt nozīmīgākās XXV Vispārējo latviešu dziesmu un XV deju svētku sociālās ietekmes grupas un kategorijas, izpētīt to kvalitatīvās un kvantitatīvās izpausmes;
- noskaidrot Dziesmu un deju svētku **dalībnieku pieredzi** un viedokli par Dziesmu un deju svētku organizāciju un norisi;
- precizēt priekšstatus par Dziesmu un deju svētku tradīcijas attīstību nākotnē

# PĒTĪJUMA NORISE



## **Pētījuma ietvaros veiktas 7 fokusgrupu diskusijas un 16 padziļinātās intervijas**

### **Senioru iesaistes pieredze XXV Dziesmu un XV deju svētkos**

- 1 fokusgrupa

### **Dziesmu un deju svētki kā ģimeni stiprinošs faktors**

- 1 fokusgrupa un 1 intervija

### **Novadu identitāte**

- 4 fokusgrupas

### **Repertuāra izveides problemātika**

- 7 intervijas

### **Dziesmu un deju svētku nozīme latviešu diasporas kolektīvos**

- 7 intervijas

### **Mazākumtautību iesaistīšanās XXV dziesmu un XV deju svētkos**

- 1 fokusgrupa un 1 intervija

# PĒTĪJUMA KVANTITATĪVĀ DAĻA

- Veikta Dziesmu un deju svētku (2013) dalībnieku elektroniska aptauja
- Šādi dati iegūti pirmo reizi
- Aptaujas saite tika nosūtīta uz visiem Dziesmu un deju svētku dalībnieku kontaktiem, kas bija pieejami pētniekiem
- Izlases apjoms 1505 atbildējušo:
  - 31,7% kora dalībnieki;
  - 49,4% deju kolektīvu dalībnieki,
  - 9,7% folkloras kopu/etnogrāfisko ansambļu dalībnieki (skat.grafiku zemāk)

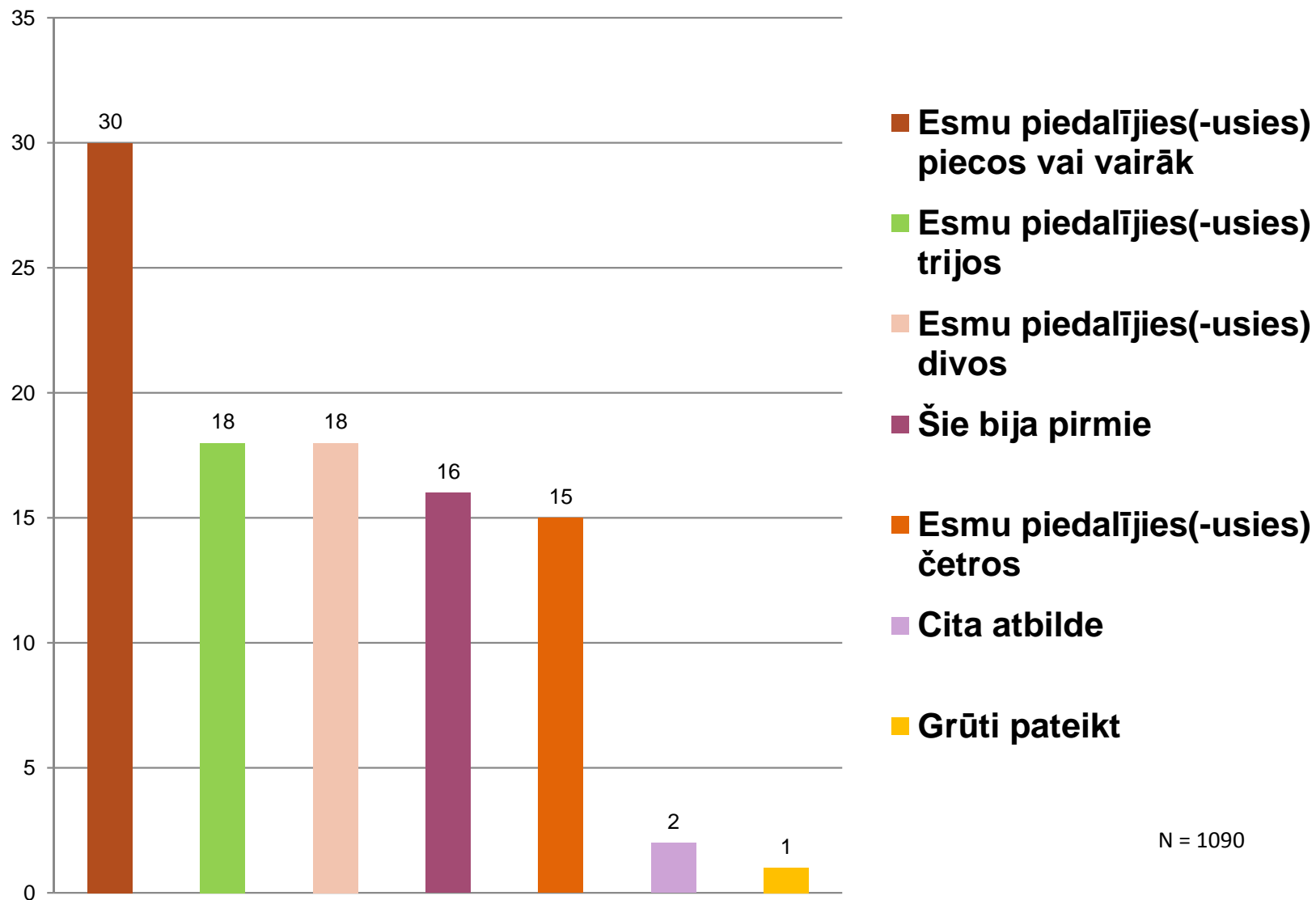
# PĒTĪJUMA BŪTISKĀKIE DATI

1. Pētījuma dalībnieku/kvantitatīvās aptaujas respondentu vispārējs (tai skaitā, sociāli demogrāfisks) raksturojums
2. Dziesmu un deju svētku dalībnieku viedoklis par 2013.gadā **notikušajiem** XXV Vispārējiem latviešu dziesmu un XV deju svētkiem
3. Dziesmu un deju svētku dalībnieku viedoklis par **nākamajiem** - Latvijas simtgades 2018.gada Dziesmu un deju svētkiem

**PĒTĪJUMA DALĪBNIKU-  
KVANTITATĪVĀS APTAUJAS  
RESPONDENTU  
VISPĀRĒJS (*TAI SKAITĀ,  
SOCIĀLI DEMOGRĀFISKS*)  
RAKSTUROJUMS**



## Vispārējo latviešu Dziesmu un deju svētku skaits, kuros piedalījušies respondenti (%):



N = 1090

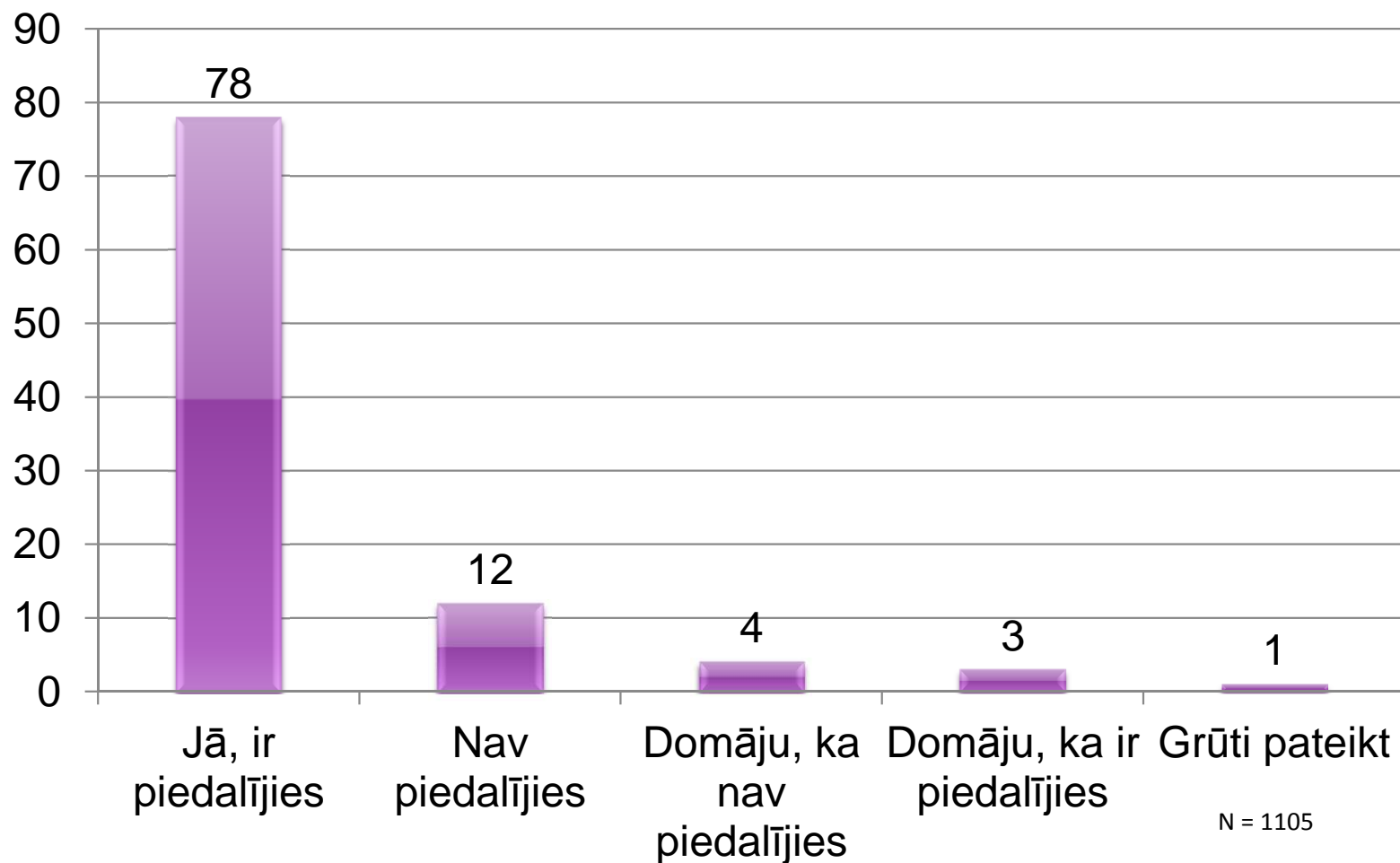




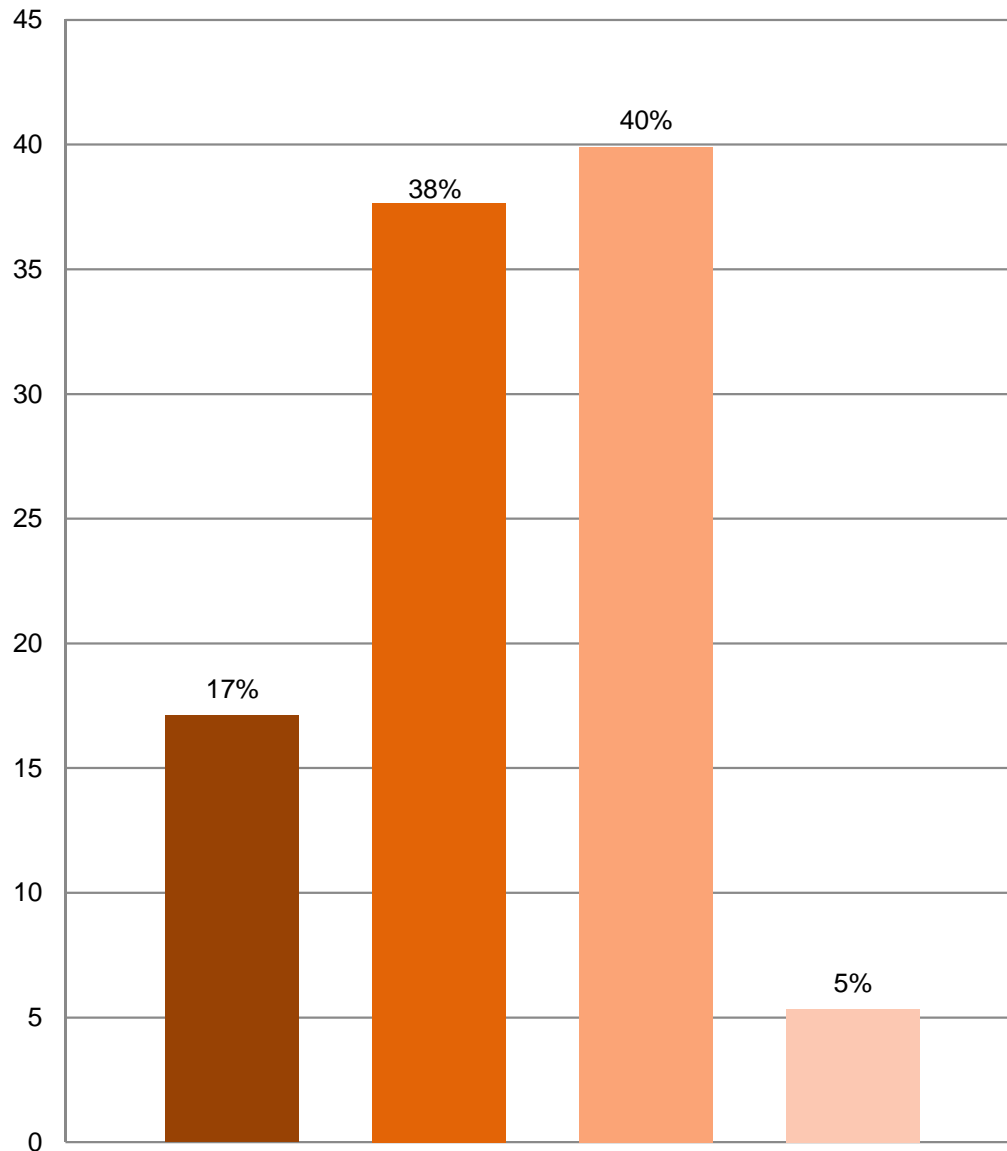
## KO DARA PĒC SVĒTKIEM?

**90% arī pēc  
svētkiem kolektīva  
sastāvā  
piedalījušies kādā  
pasākumā**

**Vai vēl kāds no respondentu ģimenes locekļiem ir piedalījies Vispārējos latviešu Dziesmu un deju svētkos (arī no iepriekšējām paaudzēm) (%):**



### Dzīvesvieta (%):

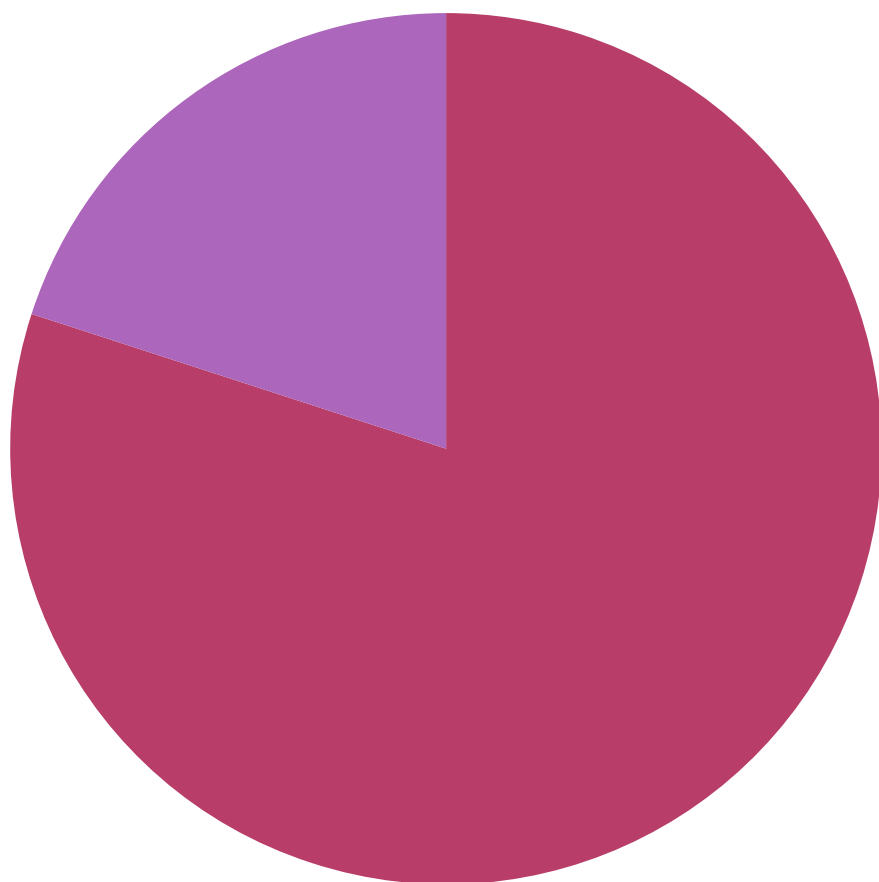


- Rīga (17%)
- Cita pilsēta (38%)
- Novads (40%)
- Cita valsts (5%)

n=1105



## Dzimums (%):



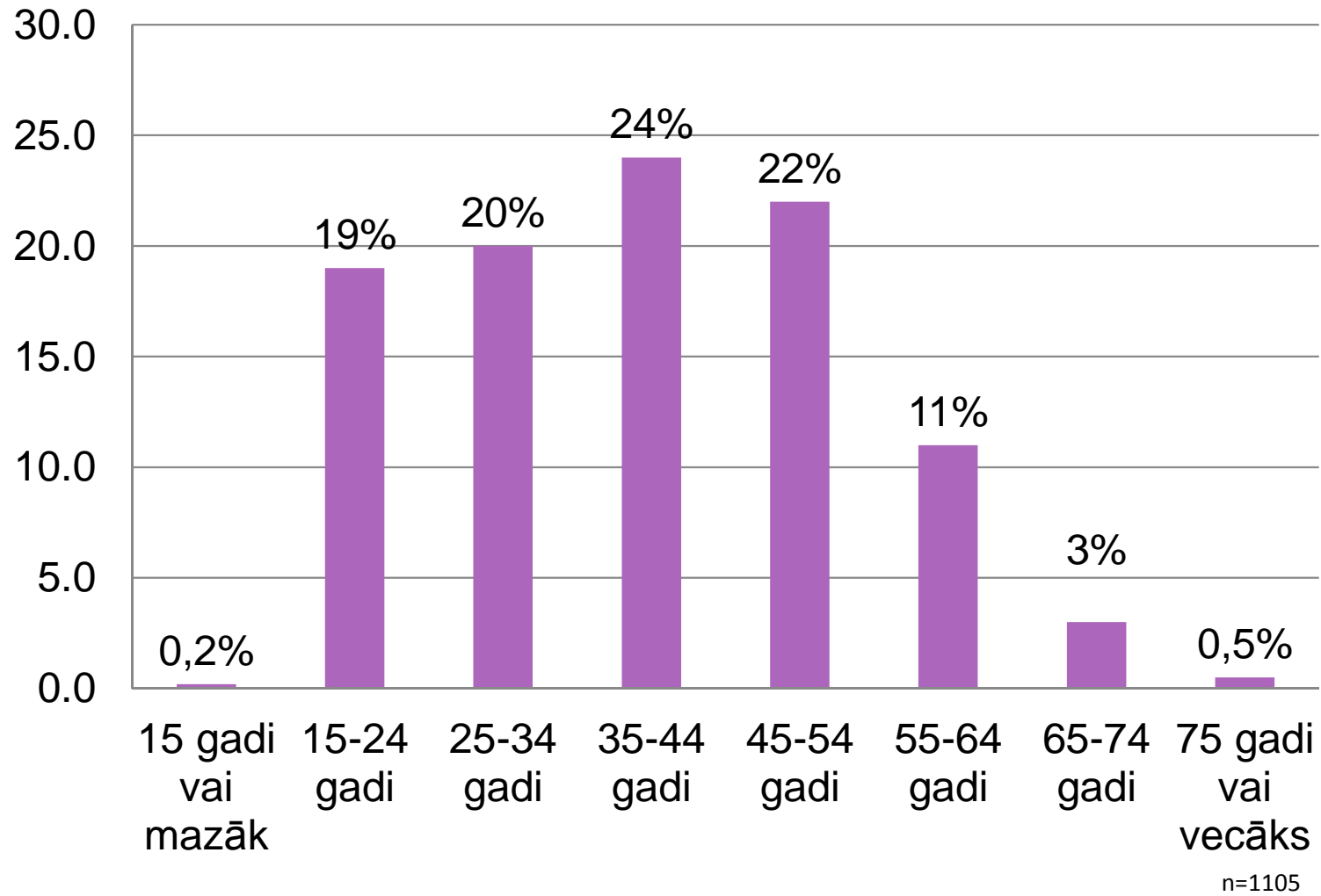
■ Sieviete  
(80%)

■ Vīrietis  
(20%)

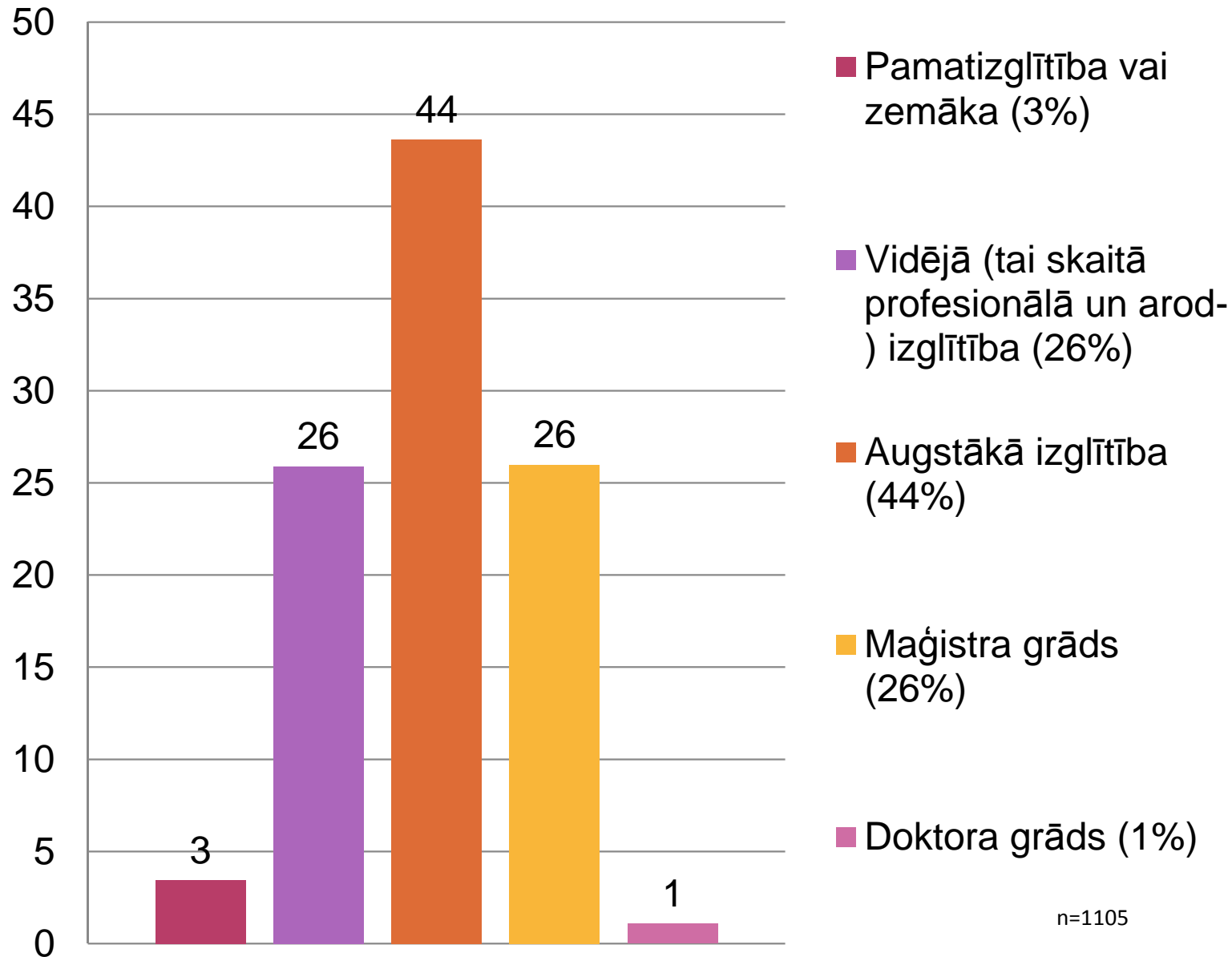
n=1105



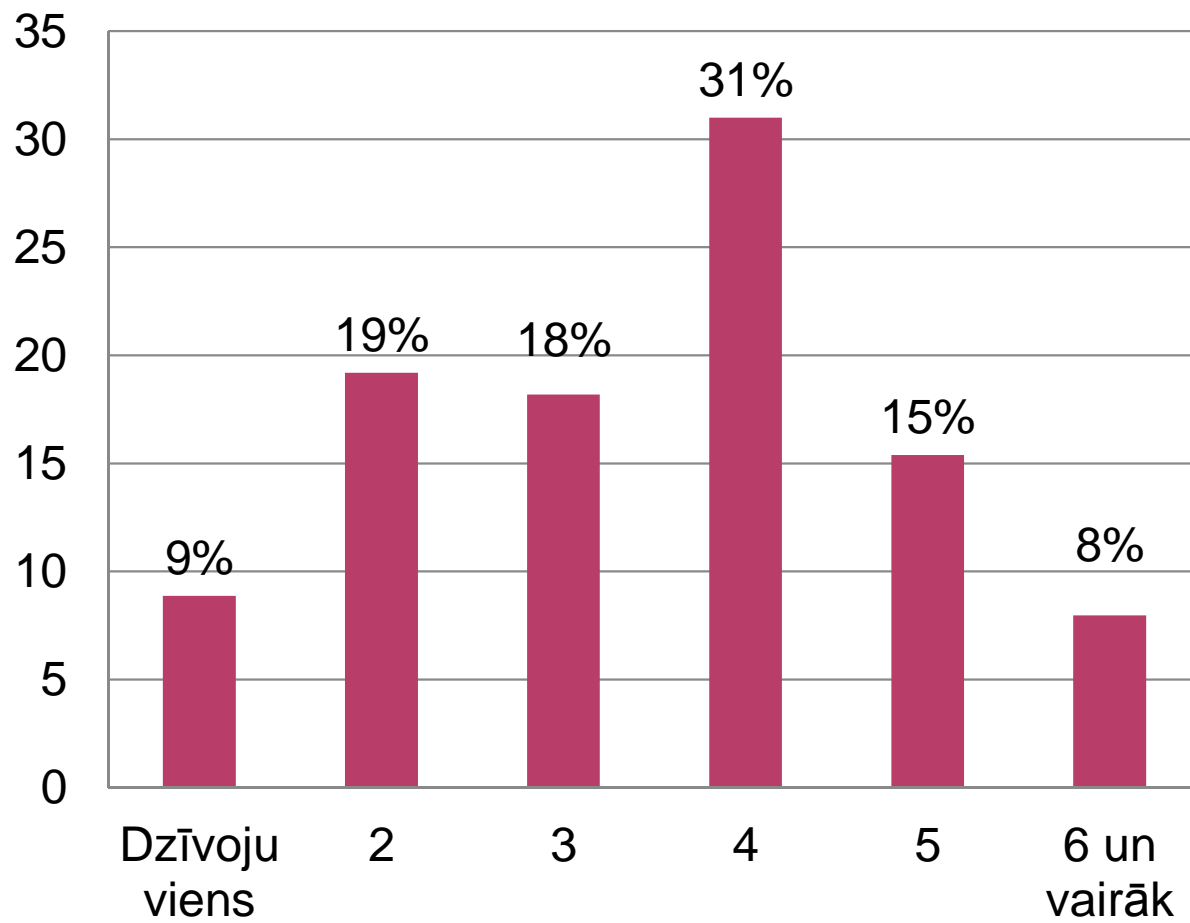
## Vecums (%):



## Izglītības līmenis (%):



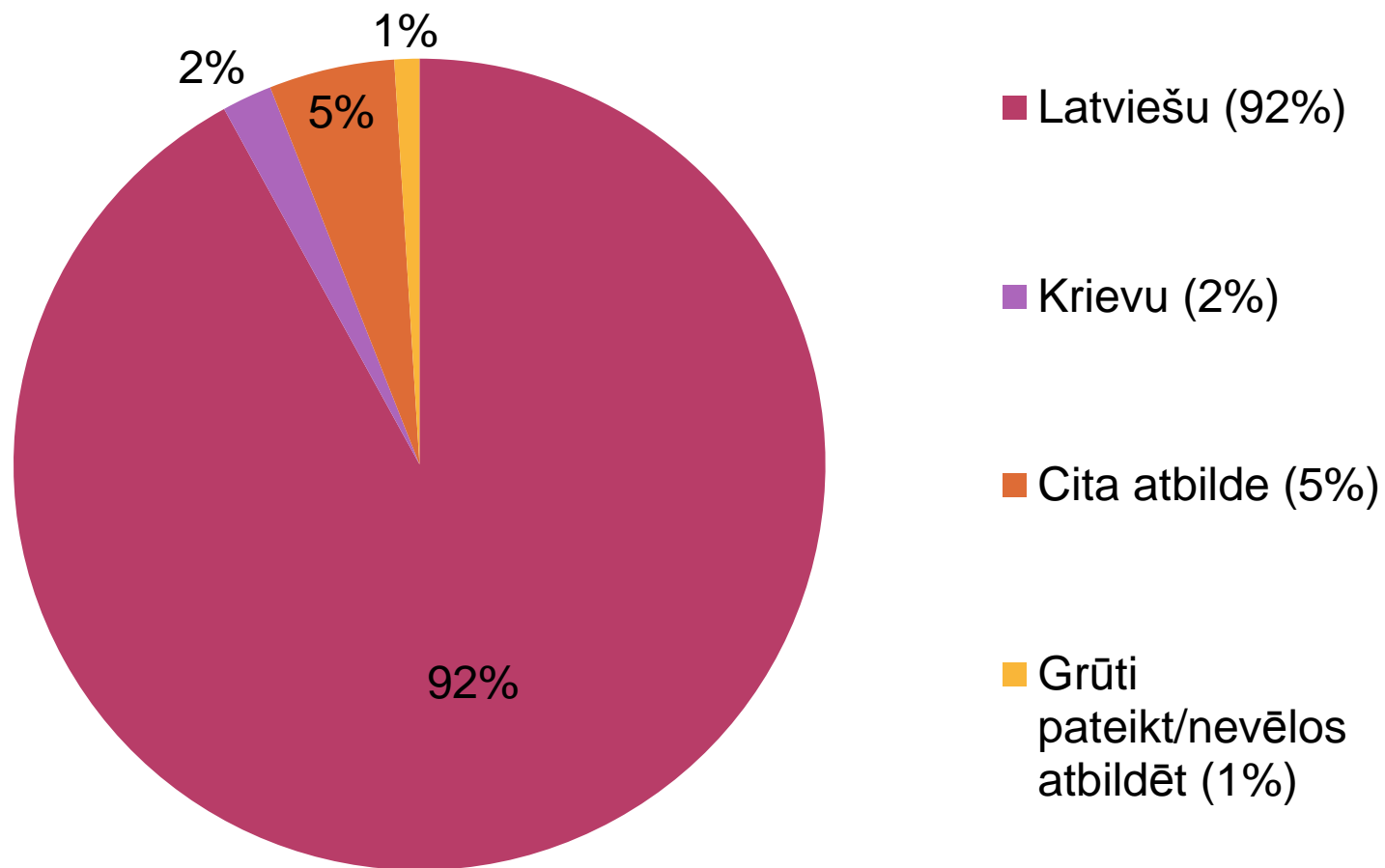
## Ģimenes locekļu skaits (%):



n=1105



## Valoda, kādā sarunājas ikdienā ģimenē (%):

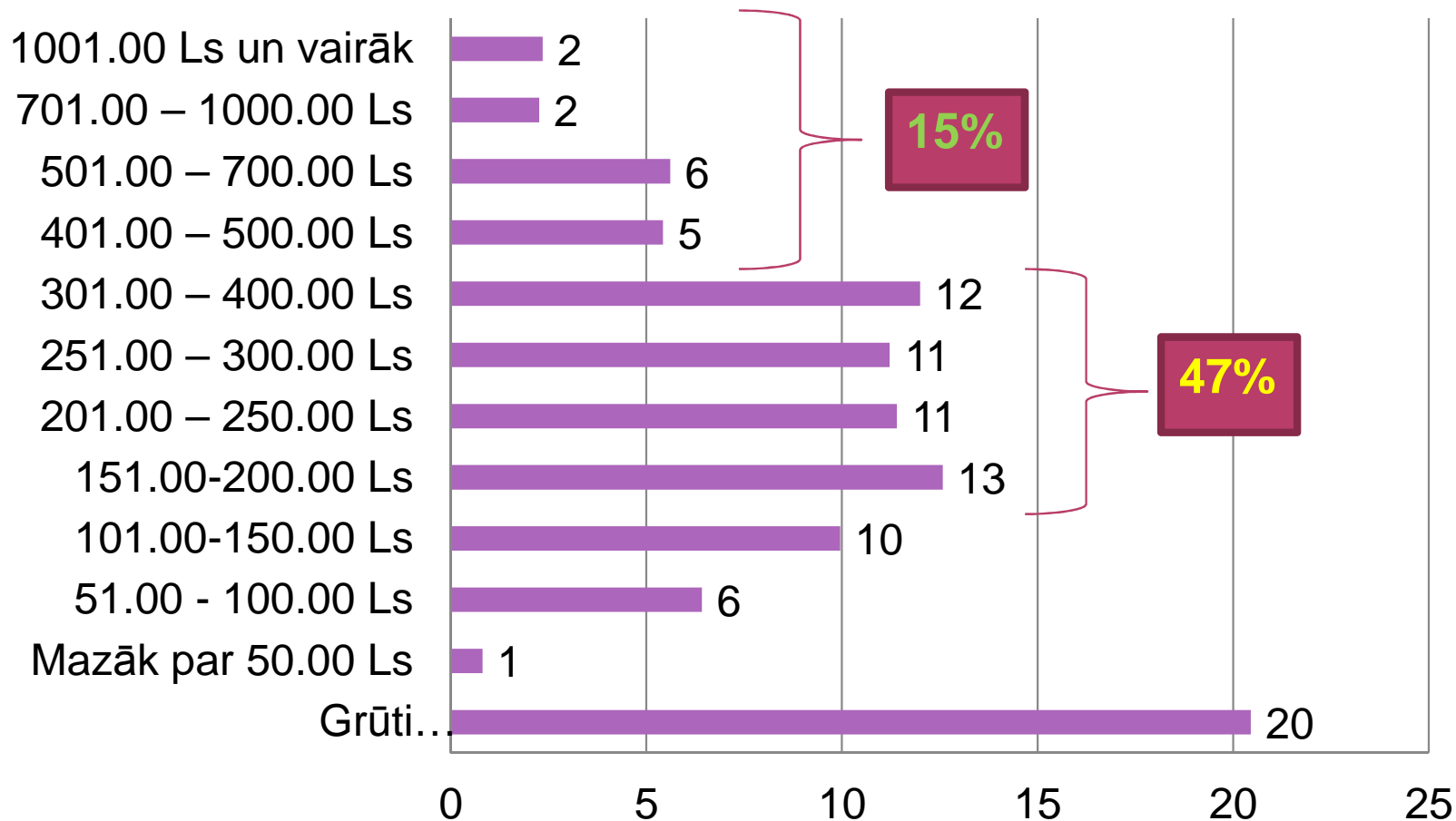


n=1105



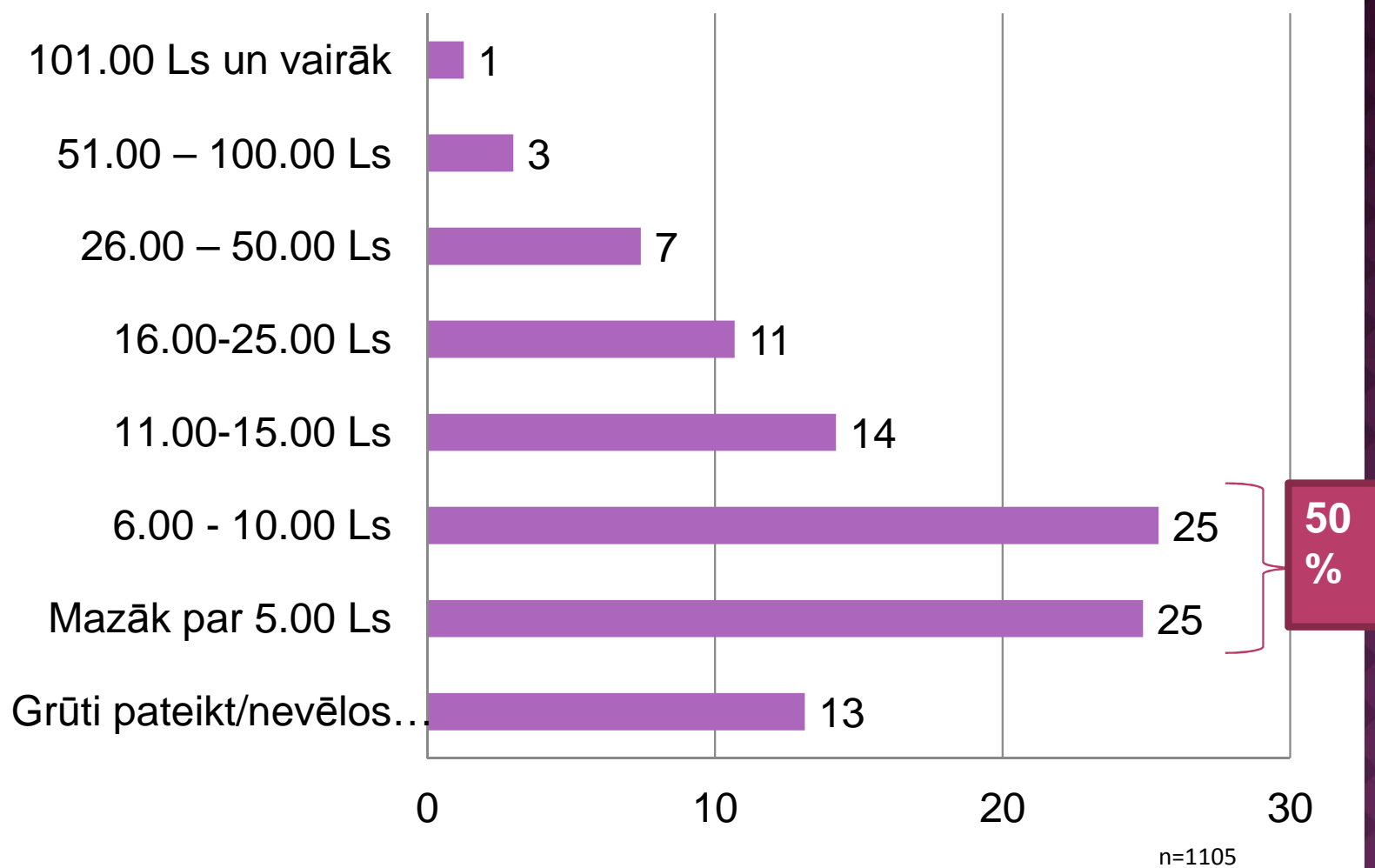


## Vidējie ienākumi mēnesī 2013.gadā uz vienu mājsaimniecībai piederоšu cilvēku (%):

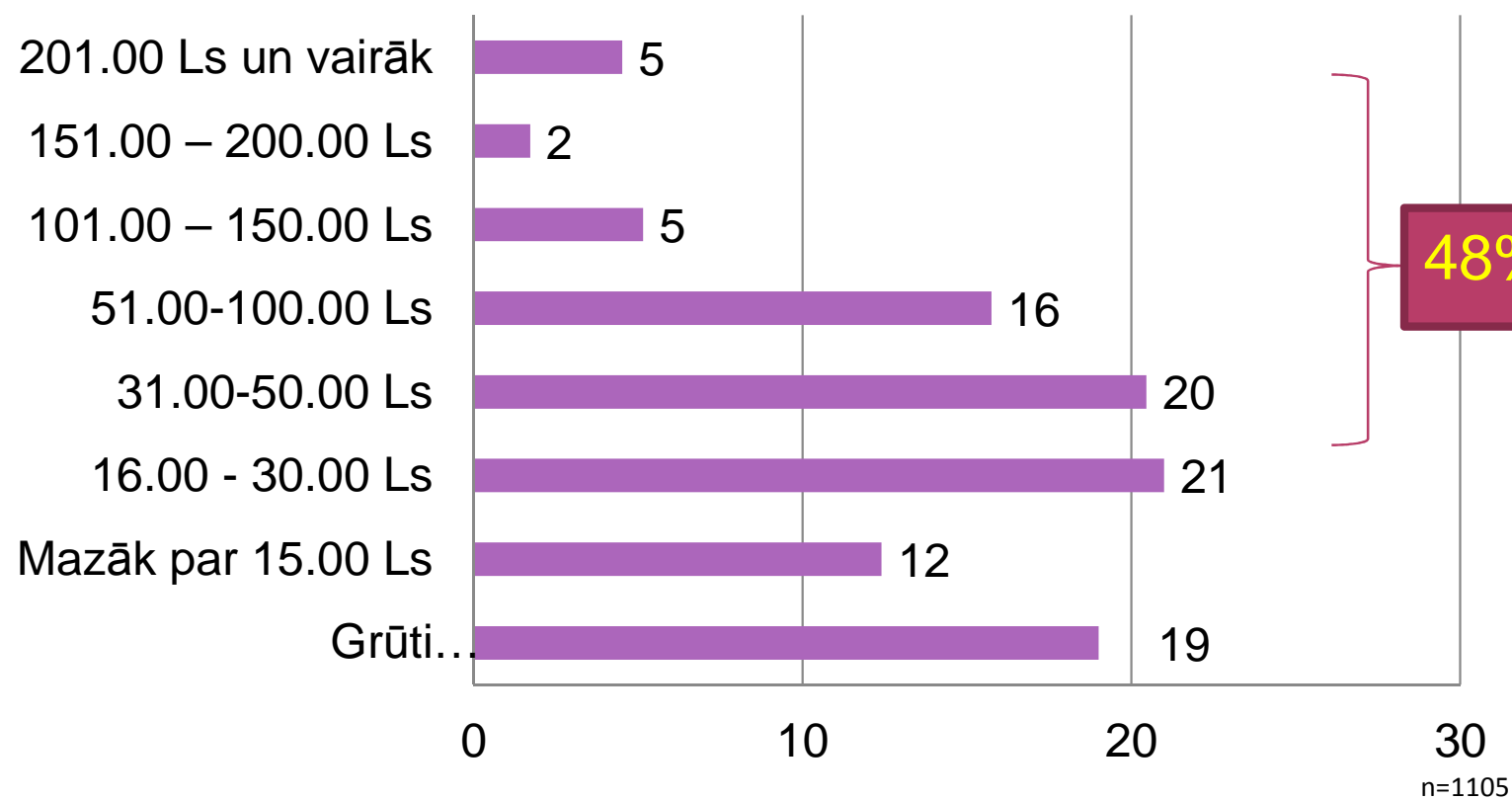


n=1105

## Naudas summa, ko 2013.gadā vidēji mēnēsī tērēja dalībai tautas mākslas kolektīvā (%):



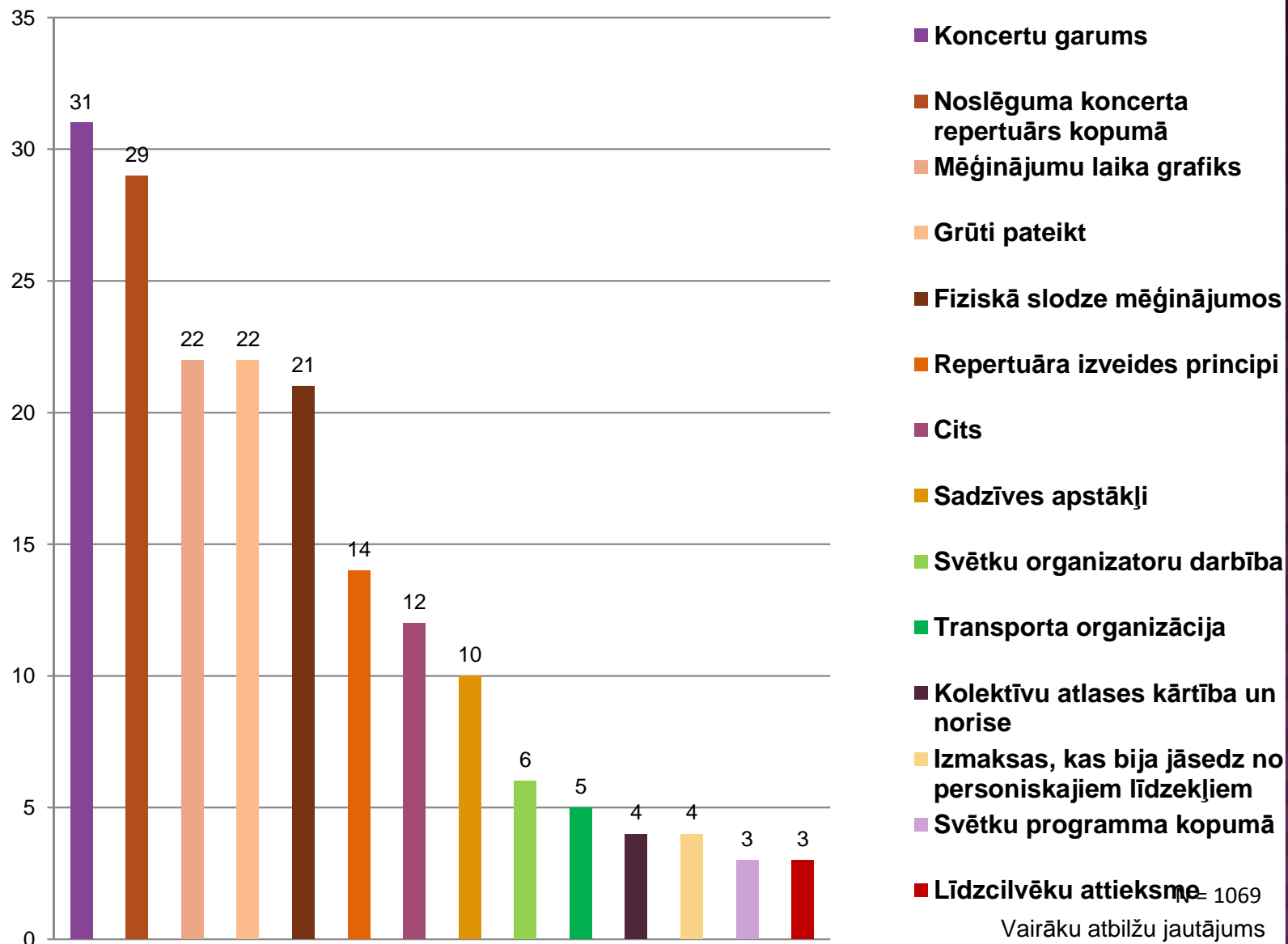
## Naudas summa no ģimenes budžeta, ko iztērēja dalībai 2013.gada Dziesmu un deju svētkos (%):



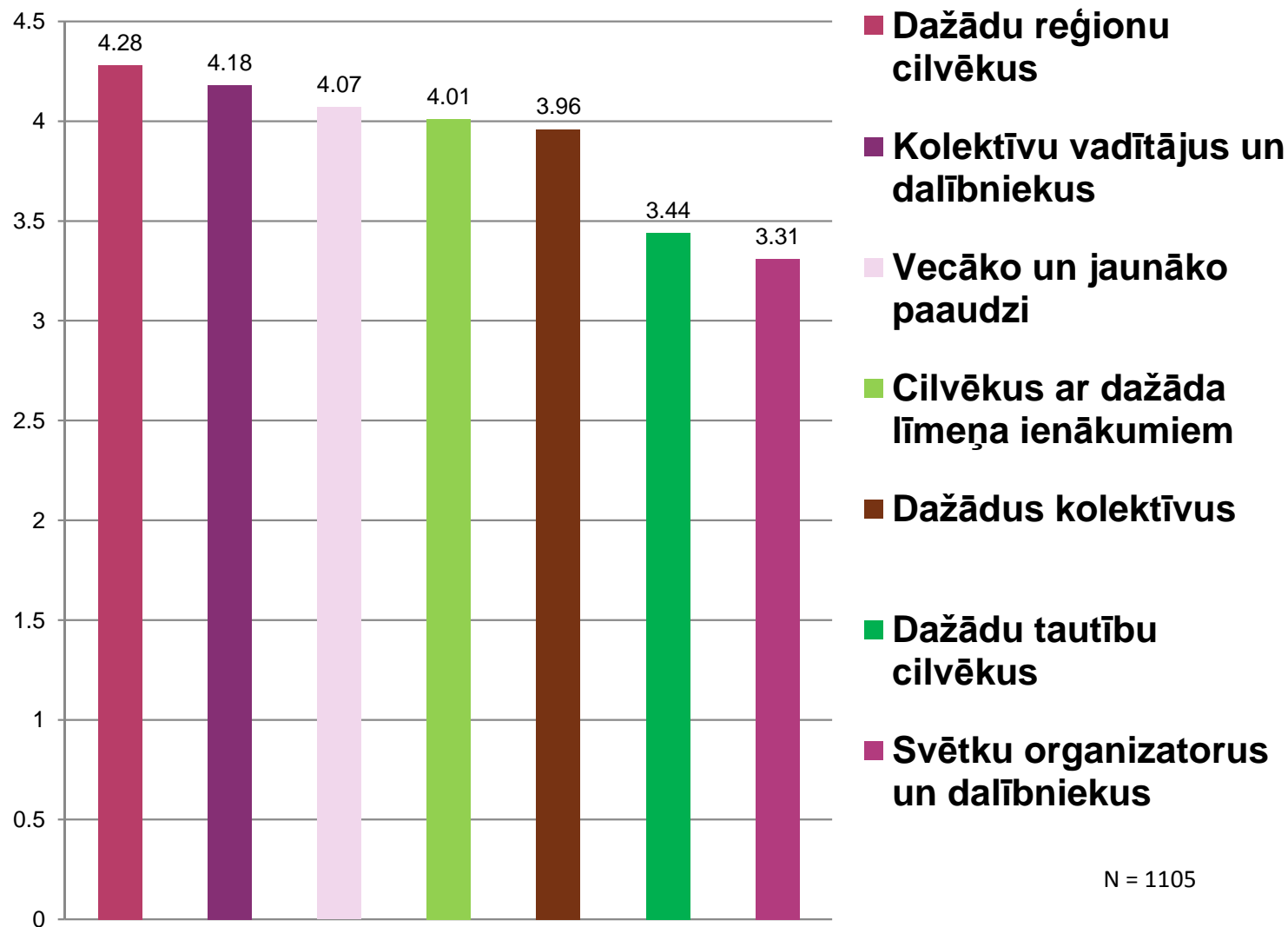
**DZIESMU UN DEJU SVĒTKU  
DALĪBNIKU VIEDOKLIS  
PAR 2013.GADĀ  
NOTIKUŠAJIEM XXV  
VISPĀRĒJIEM LATVIEŠU  
DZIESMU UN XV DEJU  
SVĒTKIEM**



## 2013.gada Dziesmu un deju svētku norisē respondentus neapmierināja (%):



## Dziesmu un deju svētku spēja saliedēt vidējais novērtējums 5 ballu skalā:



DZIESMU UN DEJU  
SVĒTKU DALĪBNIEKU  
VIEDOKLIS PAR  
NĀKAMAJIEM - **LATVIJAS**  
**SIMTGADES 2018.GADA**  
DZIESMU UN DEJU  
SVĒTKIEM



## Respondentu ieteikumi Dziesmu un deju svētkiem nākotnē (%):

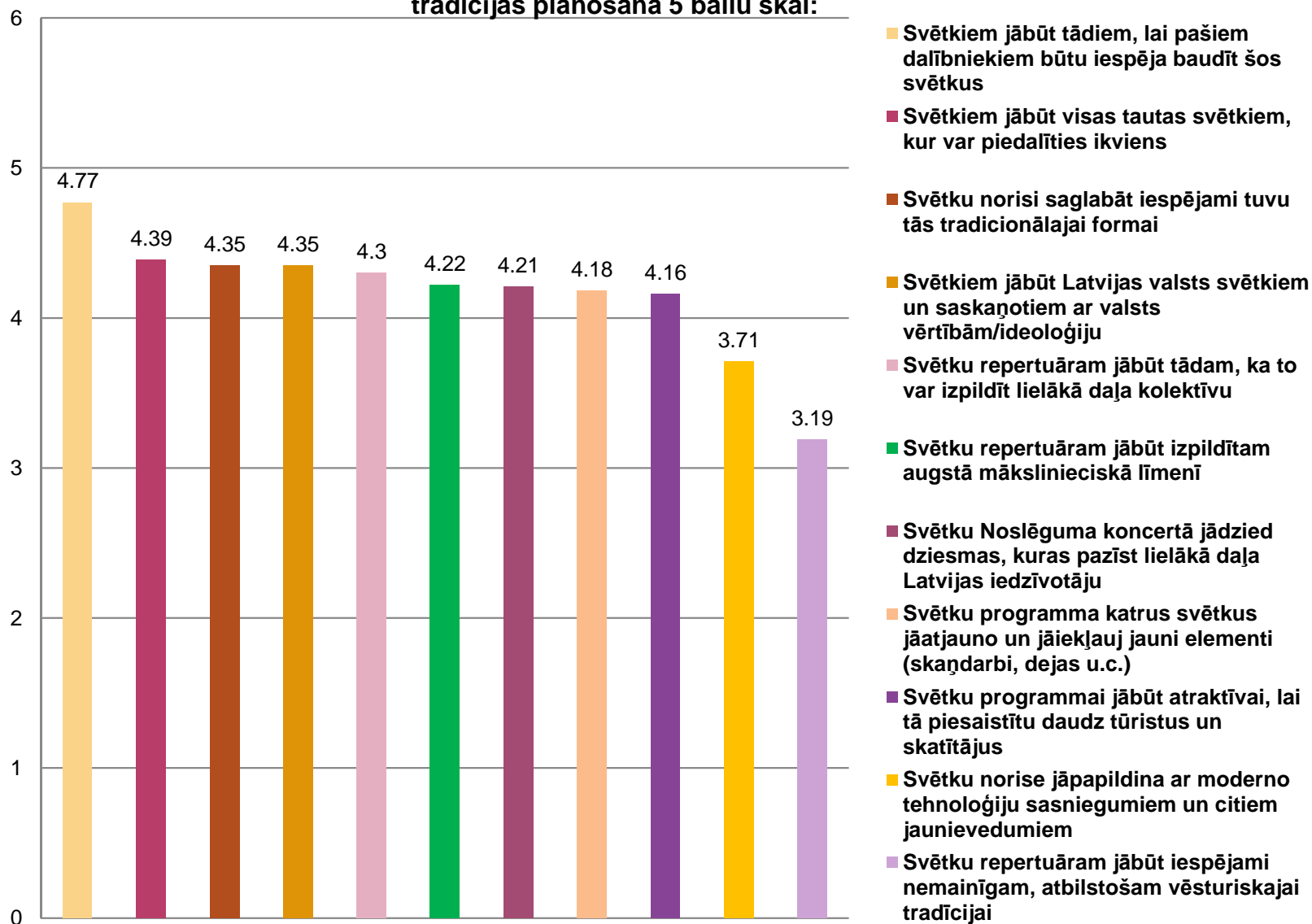


\*Vairākatbilžu jautājums

n=1105



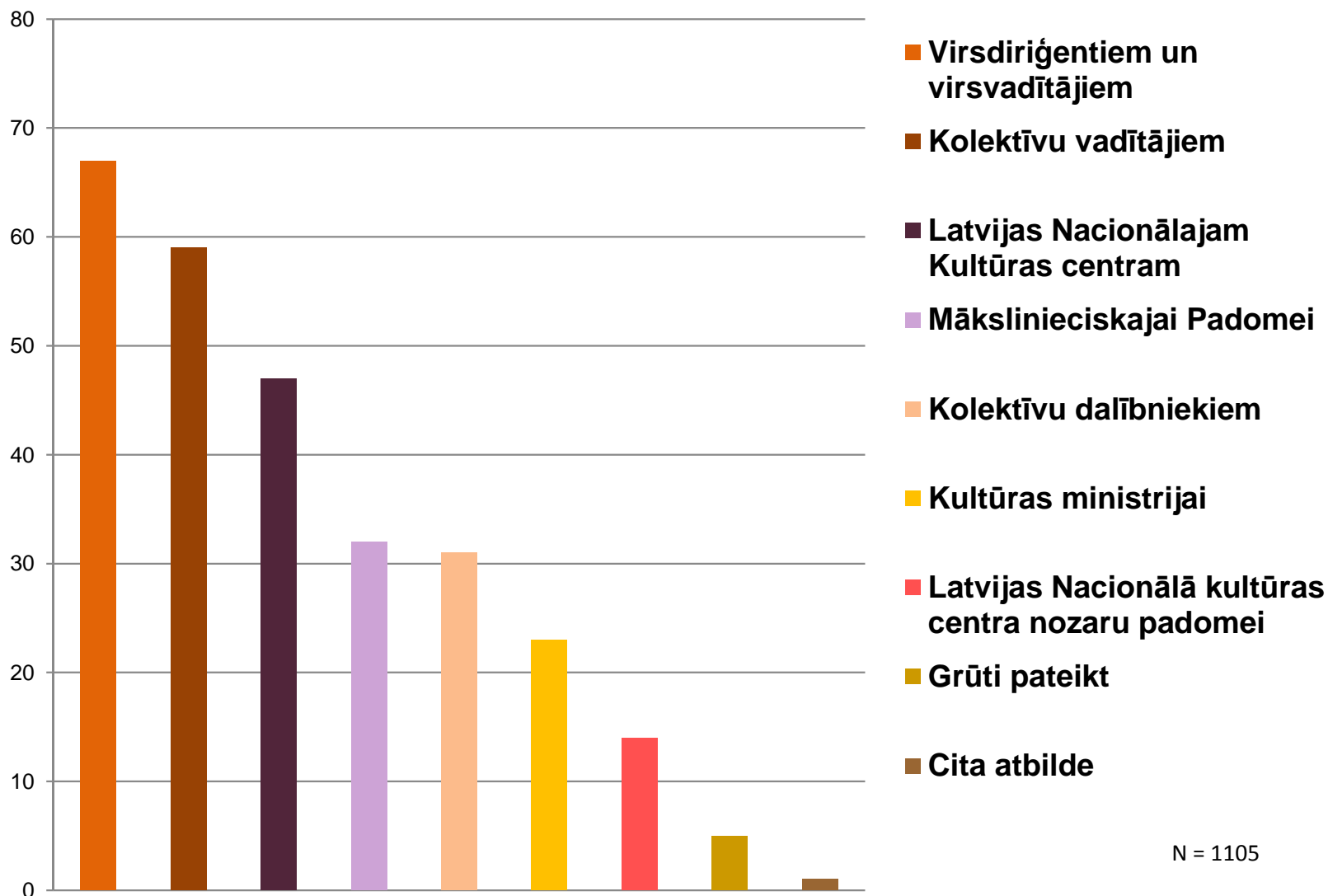
Vidējais novērtējums par sekojošu faktoru nozīmīgumu Dziesmu un deju svētku tradīcijas plānošanā 5 ballu skal:



N =



## Respondentu viedoklis par to, kam visvairāk jāietekmē Latvijas simtgades 2018.gada Dziesmu un deju svētku repertuāra izvēli (%):



N = 1105



**PIEDALIES  
SVĒTKU  
PLĀNOŠANĀ  
ARĪ TU!**

Jautājumi?