

DOBELES PILS KAPELA. CEĻŠ NO DRUPĀM UZ PILI

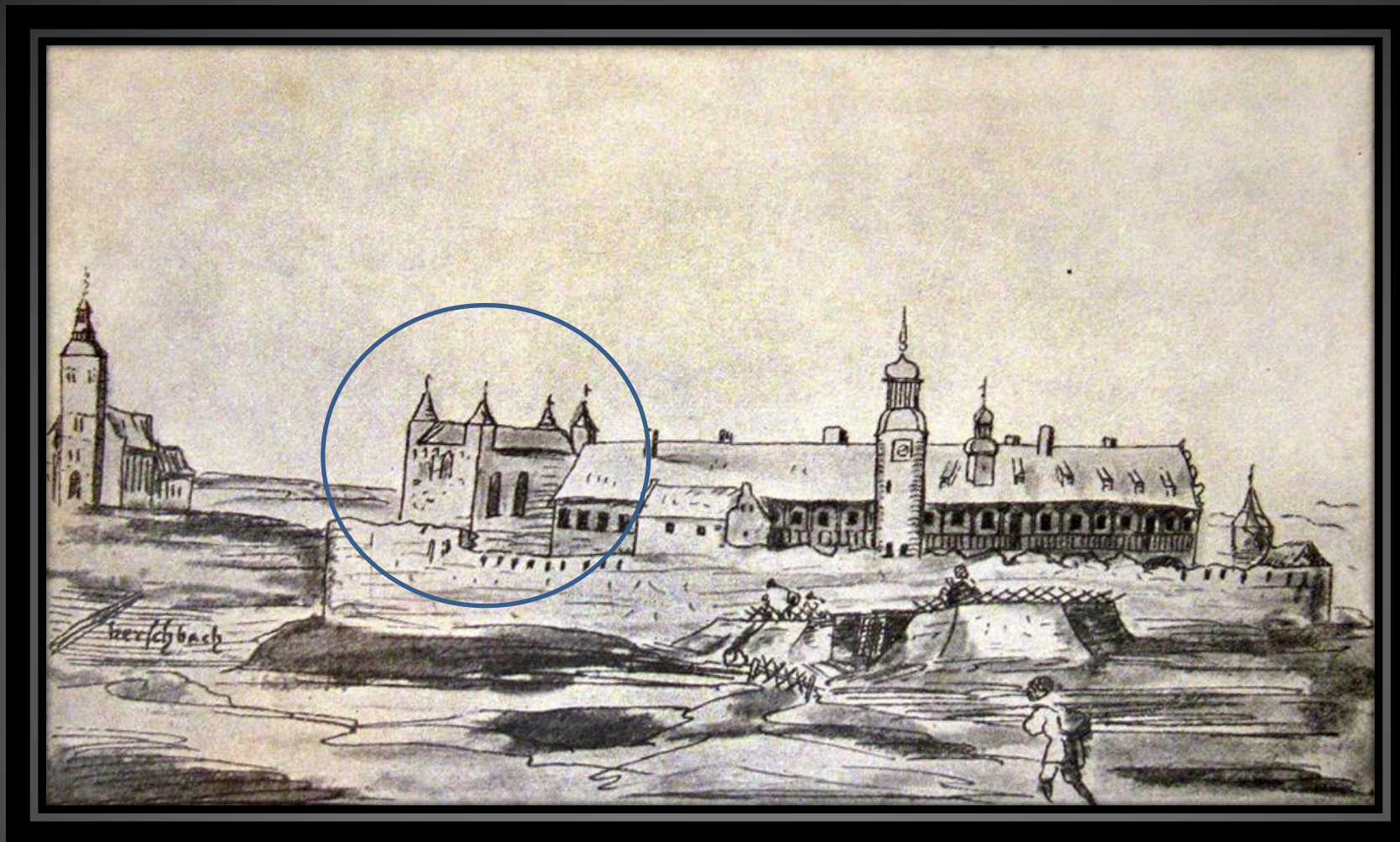
PILS UN VĒRTĪBA, DRUPAS UN DEGRADĀCIJA, ATDZIMŠANA UN IDENTITĀTE .

ARHITEKTŪRA.

PULKA SĒTA, MKK
31.03.2022.

ĪSI PAR DOBELES PILI.

- Zemgaļu koka pili nodedzināja 1290. gadā.
- Dobeles mūra pils pirmo reizi vēsturē minēta pēc 1335. gada, to turpina būvēt līdz 1359. gadam.
- Pēc 1562. gada - hercoga Jēkaba fon Ketlera īpašums.
- 1642. – 1649. g. - hercogienes Elizabetes Magdalēnas rezidence, pili pārbūvē, ordeņa laika dzīvojamais korpuss pārtop par kapelu.
- Pēc 1710. gada sākas pils sabrukums.
- Pirmie mūru glābšanas un restaurācijas darbi pilī notikuši 19. gadsimta 4. cet. A. Bīlenšteina (August Bielenstein 1826. – 1907.) vadībā. Izpēte, fiksācija - Jūliuss Dēriņgs (Julius Döring, 1818-1898).
- Lokāli glābšanas darbi 1930. g., 1957. g..
- 1984. – 86. g. izpētes darbi arh. Tatjana Vītola. 1990. – 2000-ie – arheoloģiskā izpēte M. Rušas vadībā.
- Jaunāko laiku konservācijas darbi notiek pastāvīgi kopš 2002. gada, projektētājs un autoruzraugs SIA Konvents, arh. P. Blūms - **2004. gadā izstrādāta pils kapelas saglabāšanas koncepcija.**
- 2010. gadā akceptēts pils kapelas rekonstrukcijas projekts, galv. autori arh. P. Blūms un I. Caunīte (SIA Konvents).
- **2016. gadā būvprojekts pārstrādāts, aktualizēts un detalizēts**, autori SIA KONVENTS, piedaloties SIA Arh. Ināras Caunītes birojs, būvprojekta vadītājs arh. P. Blūms. Projekta pasūtītājs - Dobeles novada pašvaldība.
- 2018. gadā sākti kapelas drupu saglabāšanas un atjaunošanas darbi.
- **2021. gadā – pabeigta pils kapelas konservācija un saglabāšanas būvdarbi..**



SENĀKAIS ZINĀMAIS DOBELES PILS ZĪMĒJUMS 1661. GADĀ.

VIENĪGAIS ZINĀMAIS PILS KĀ FUNKCIONĒJOŠA ĒKU KOMPLEKSA ATTĒLOJUMS

ŠTURNA ZĪMĒJUMS GRĀFA MEIERBERGA CEĻOJUMA CAURI KURZEMEI LAIKĀ

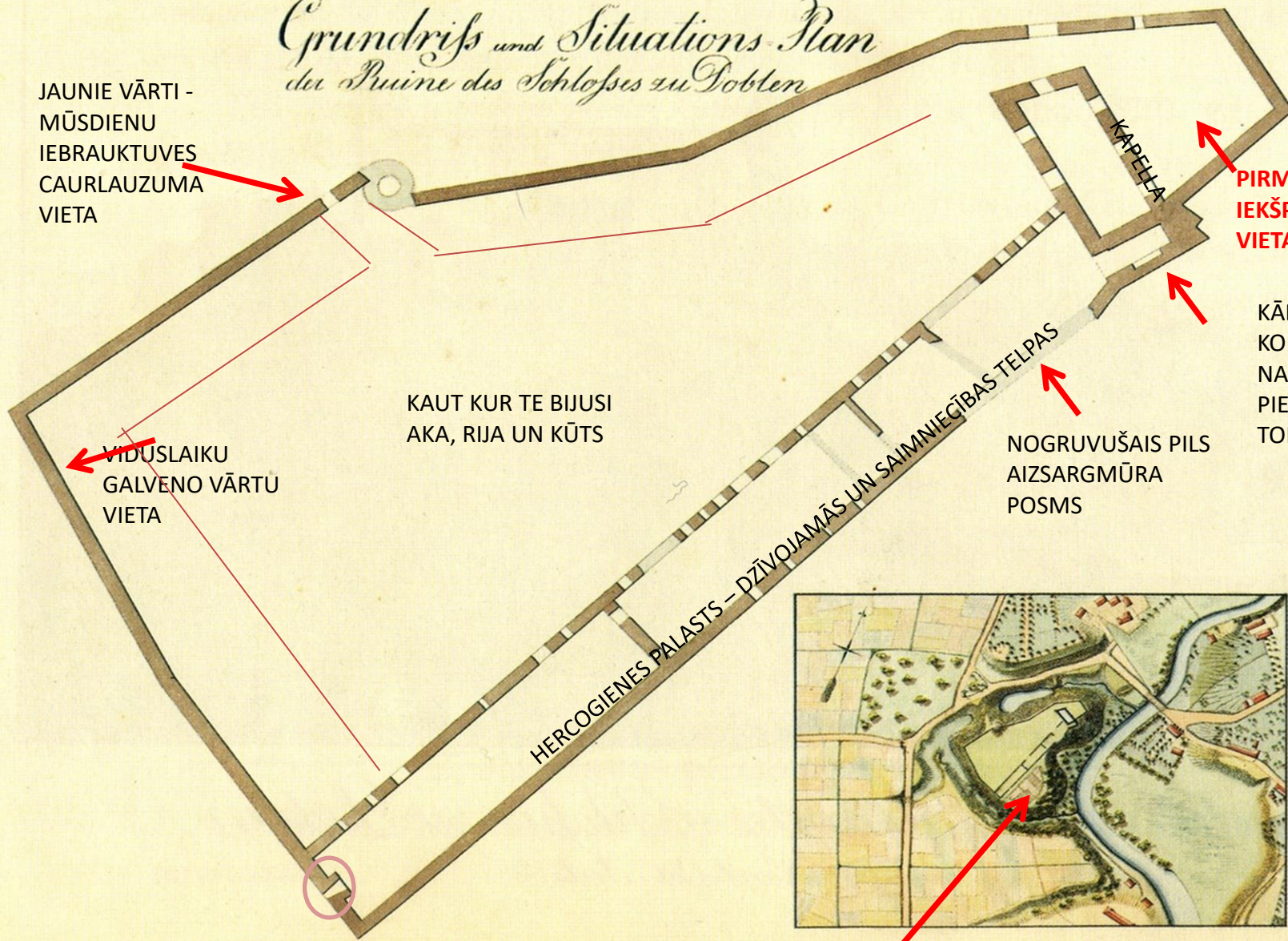


ŠTURŅA ZĪMĒTĀ PILS SKICE 1661. GADĀ.

KAPELAS UN PALASTA IZKADRĒJUMS AR AUTORA **ARHITEKTŪRAS DETALIZĀCIJAS PAKĀPI – VISS, KAS MUMS ZINĀMS.**

*Grundriss und Situations-Plan
der Ruine des Schlosses zu Doblen*

JAUNIE VĀRTI -
MŪSDIENU
IEBRAUKTUVES
CAURLAUZUMA
VIETA



PIRMĀ PILS
IEKŠPAGALMA
VIETA

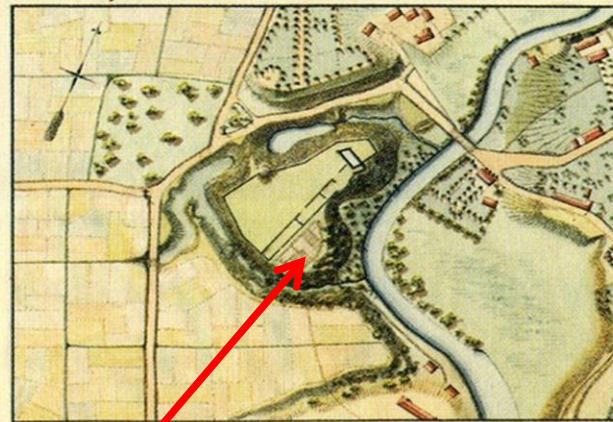
KĀDREIZĒJĀ
KONVENTA
NAMAM
PIEBŪVĒTĀ
TORŅA VIETA

VIDUSLAIKU
GALVENO VĀRTU
VIETA

KAUT KUR TE BIJUSI
AKA, RIJA UN KŪTS

NOGRUVUŠAIS PILS
AIZSARGMŪRA
POSMS

HERCOGIENES PALASTS - DŽĪVOJAMĀS UN SAIMNIEGĪBAS TĒLPAS



DOBELES PILS PLĀNS 1827. GADĀ.
PAULUČI ALBŪMS

PILS AUGĻU DĀRZS
PILS AUGĻU DĀRZS

Maasstab zum Grundriss
Maasstab zum Situations-Plan.



Augusts Georgs Vilhelms
Pecolds

28.07.1794 - 28.02.1859

PILSDRUPU SKATS 1846.
GADĀ



FOTOATTĒLS:
© Bildarchiv Foto
Marburg / Otto
Kletzl / Richard
Hamann-Mac
Lean, 1940

MŪŽĪGI IZZŪDOŠAS DRUPAS - KĀ PILSĒTAS IZCELSMES UN IDENTITĀTES ZĪME?

REDZĒT DRUPAS IR VIENKĀRŠI.
UN KĀ IR AR SAPRAŠANU? UN VAI TAS VISPĀR IR SVARĪGI? CIK SVARĪGI?



FOTOATTĒLS:
© Bildarchiv
Foto Marburg /
Otto Kletzl /
Richard
Hamann-Mac
Lean, 1940

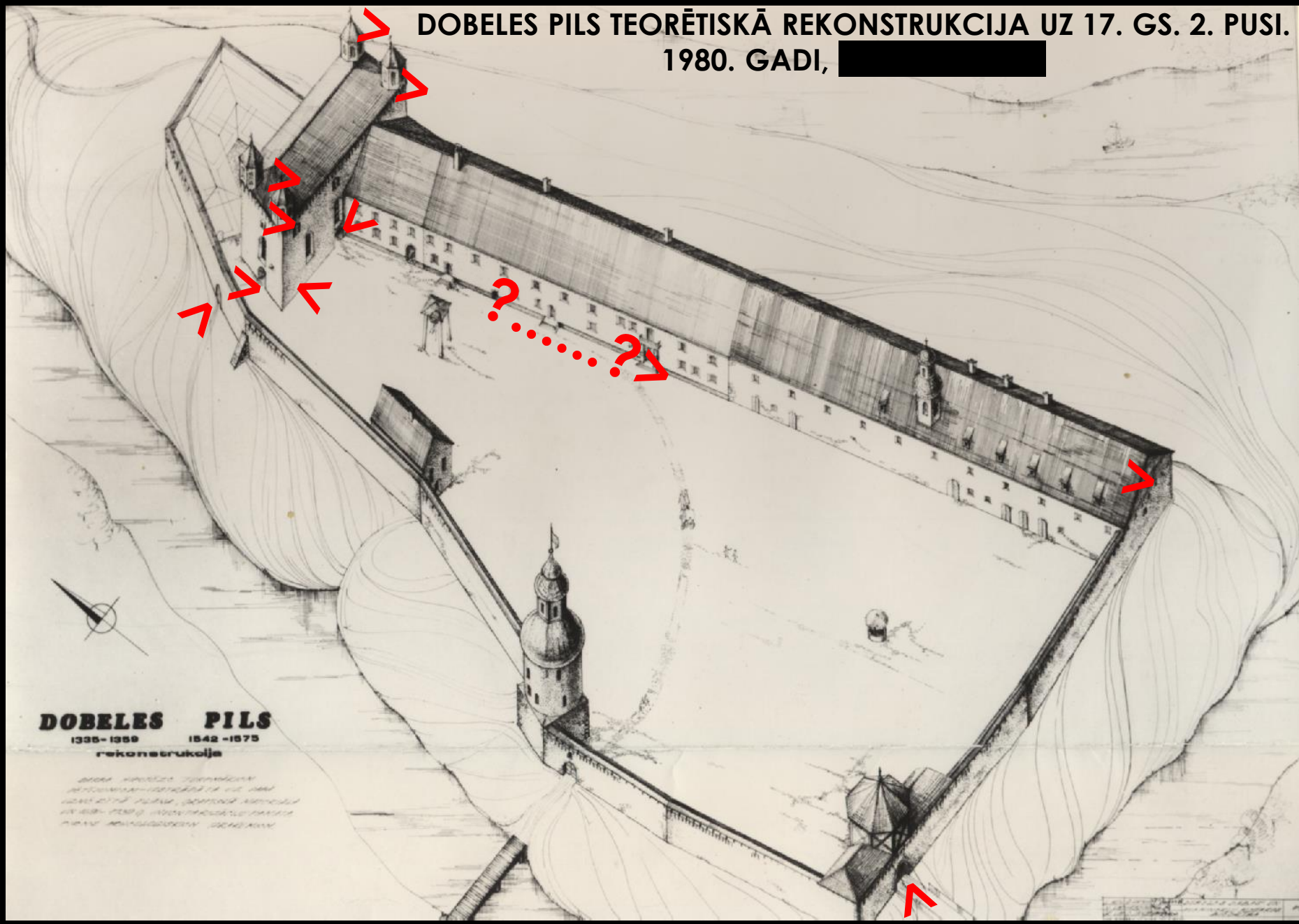
**DRUPAS IR GRĀMATA IZZŪDOŠĀ VALODĀ, KO LASA UN TULKO TIK
DAŽI.
TULKI AIZIES, PALIKS - LEĢENDAS.**



VISS, KAS PALICIS PĀRI NO PILS KAPELAS 1940. GADĀ –
2 IZZUŠANAS GADSIMTU LAIKĀ

FOTOATTĒLS:
© Bildarchiv Foto Marburg / Otto Kletzl / Richard Hamann-
Mac Lean, 1940

**DOBELES PILS TEORĒTISKĀ REKONSTRUKCIJA UZ 17. GS. 2. PUSI.
1980. GADI, [REDAKCIJA]**



DOBELES PILS
1335-1359 1542-1573
rekonstrukcija

*Arhitektu un inženieru projekts
pilsrekonstrukcijai uz 17. gs. 2. pusi
1980. gadā. Autors: J. Čakša, I. Čakša
1980. gadā. Arhitektu un inženieru projekts
pilsrekonstrukcijai uz 17. gs. 2. pusi*

ORIGINĀLS.

**DESTRUKCIJA,
DISFUNKCIONALITĀTE,
DEGRADĀCIJA.**

FOTOATTĒLS:

© Bildarchiv Foto Marburg / Otto Kletzl /
Richard Hamann-Mac Lean, 1940

DR TORNĪŠA ATLIEKAS 1940.
GADĀ

UNIKĀLS IZPĒTES **DOKUMENTS**







PILS RIETUMU
AIZSARGSIENAS
UN KAPELAS
RIETUMU FASĀDES
PIRMS BOJĀ EJAS.

AUTORS – ARH. PĒTERIS
BLŪMS, 2021

FOTOATTĒLS:
© Bildarchiv Foto Marburg /
Otto Kletzl / Richard
Hamann-Mac Lean, 1940.



PILS KAPELAS UN
PALASTA 18. GS.
SĀKUMA VEIDOLA
VĪZIJA
P. Blūms



FOTOATTĒLS:
© Bildarchiv Foto Marburg / Otto
Kletzl / Richard Hamann-Mac Lean,
1940.



PILS KAPELAS
INTERJERA VĪZIJA
PIRMS BOJĀ EJAS.

AUTORS – ARH. PĒTERIS
BLŪMS, 2021

FOTOATTĒLS:
© Bildarchiv Foto Marburg /
Otto Kletzl / Richard
Hamann-Mac Lean, 1940.



TOBIASA HEINCA ALTĀRI

AP 1647. – 48. GADU
ĒDOLES BAZNĪCĀ



1641. GADS –
TRĪSVIENĪBAS BAZNĪCA
JELGAVĀ



SAGLABĀŠANAS KONCEPCIJA.

ORĪĢINALITĀTE,
AUTENTISKUMS,
ILGTSPĒJA,
PIETUVINĀŠANĀS.

DEGRADĀCIJA



DOBELES PILS KAPELLAS INTERJERS, R SIENA . TUMŠAIS ATVĒRUMS R SIENĀ PA KREISI – DOMĀJAMS, 17. GS. VIDUS PALĪGSIENA VELVES KONFIGURĀCIJAS REGULĒŠANAI. APMETUMS VIRS VELVJU ATLIEKĀM – DOMĀJAMS, 16. GS. BULTIŅAS NORĀDA VELVJU KONSOLU KAPITĒĻU VIETAS

DESTRUKCIJA,

14. GS. PAGARBA NOEJAS AILE UN
KĀPNES.

DISFUNKCIONALITĀTE

DOBELES PILS KAPELLAS Z. FAŠĀDE
IEZĪMĒTAS 14. GS. LOGAIĻU MŪRĒJUMU LIECĪBAS





KAPELLAS DIENVIDU FASĀDES KOPSKATS PĒC SAGLABĀŠANAS DARBU BEIGĀM.

GALVENĀ INOVĀCIJA –

RISINĀJUMA PAMATIDEJA –

SAGLABĀT KAPELAS ARHITEKTŪRAS ATLIKUŠO

DAĻU, NEMAINOT TĀS ĀRĒJO VEIDOLU,

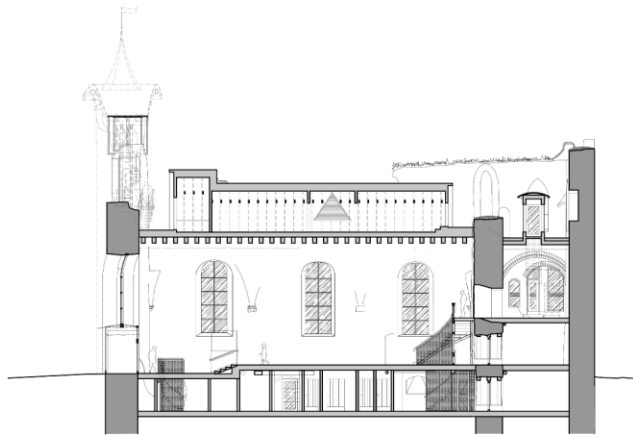
VIENLAIKUS RADOT MŪSDIENĪGAS,

FUNKCIONĀLAS IEKŠTelpas UN

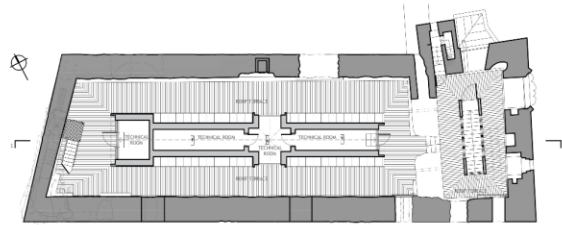
ATJAUNOJOT ĒKAS KĀ GARĪGAS,

EMOCIONĀLAS DOMINANTES NOZĪMI

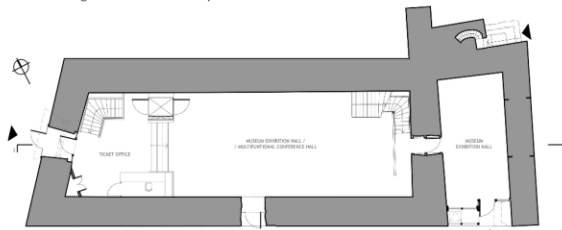
DOBELES SILUETĀ, VIDĒ UN APZIŅĀ.



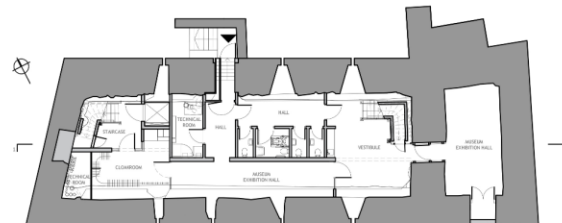
Kapeļas garengriezums ar jauno parsegumu un tehniskajiem bāņņiem.
Longitudinal section of the chapel project with the new cover and technical plan of the attic.



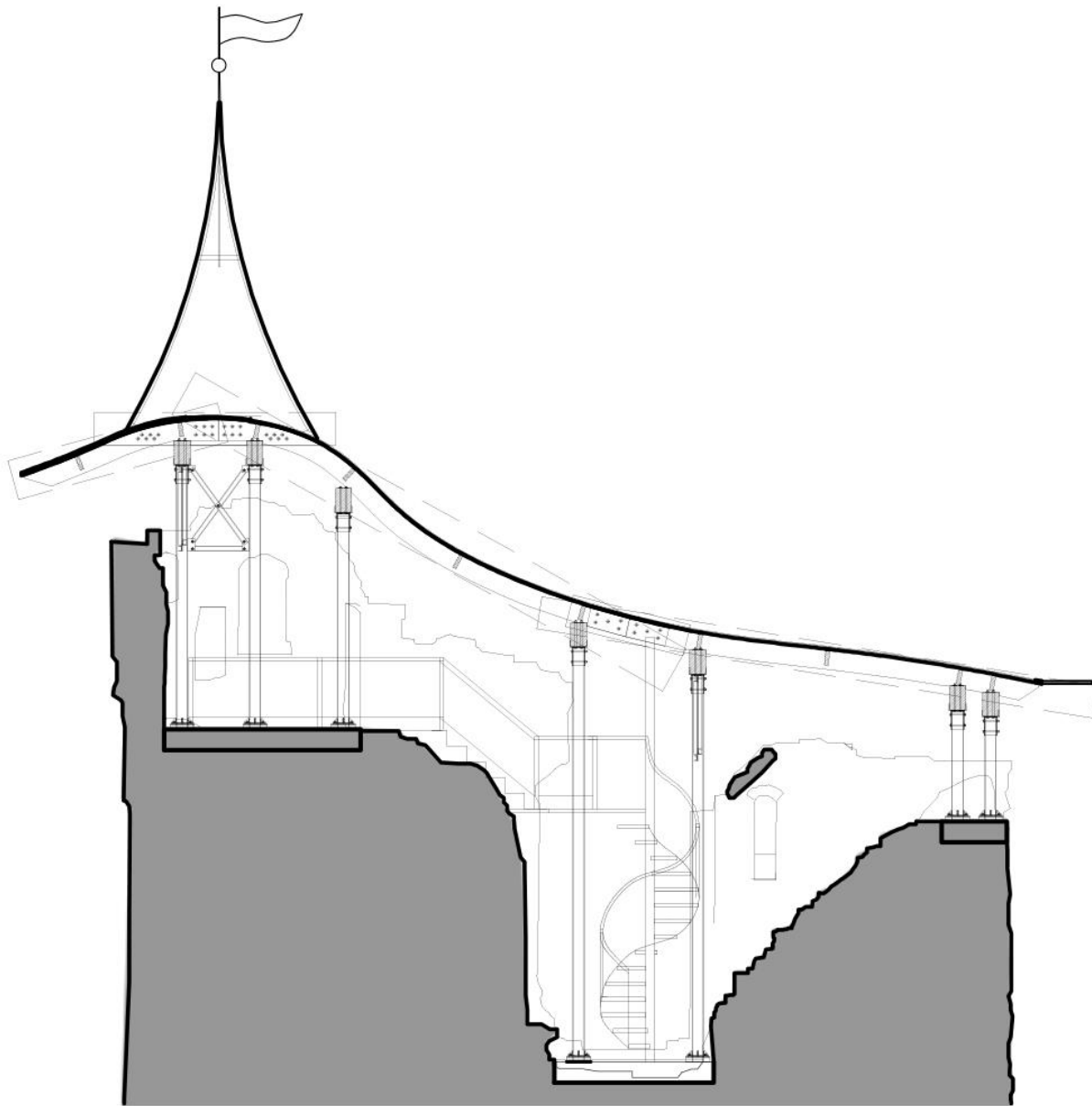
Jumta terase ar apkures un ventilācijas mezgla plānu.
Roof terrace with heating and ventilation unit plan.



Bijušās kapeļas pirmā stāva plāns.
Ground floor plan of the former chapel's sanctuary.



Pagraba plāns. Pa vidu - WC un tehniskās telpas.
Basement plan. In the middle - WC and technical premises that have been inserted.



Garengriezums caur kapelas rietumu sienu. Kāpnes uz tornīša platformu un jumtu.
Longitudinal section through the chapel's western wall, its inner stairs, upper platform and roof.

SAGLABĀŠANAS UN KONSERVĀCIJAS RISINĀJUMI:

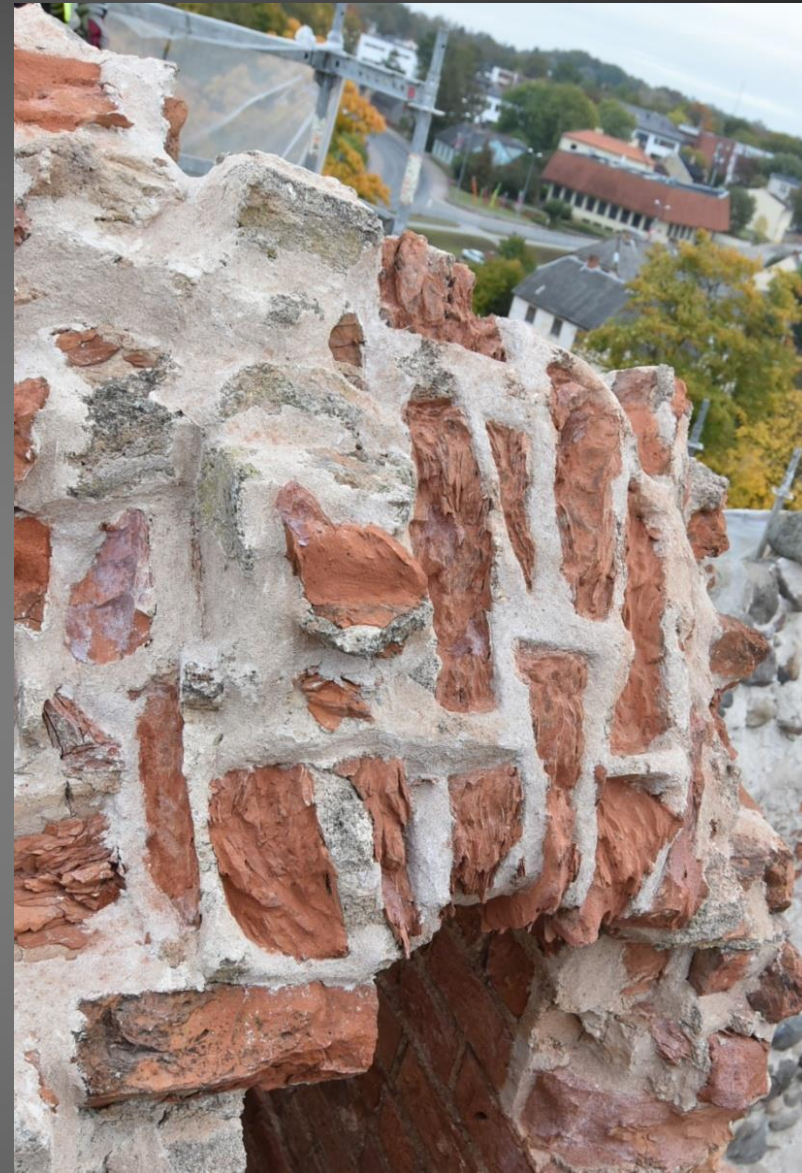
RIETUMU SIENAS AUGŠDAĻAS 15.
GS. ĶIEĢEĻU KONSTRUKCIJĀM
PĒC KONSERVĀCIJAS
NEPIECIEŠAMS ŪDENS DROŠS
AIZSARGJUMS, KO VAIŅAGO
SIMBOLISKA ZUDUŠĀ TORNĪŠA
SMAILES VĪZIJA.





KĀPNĪTES R MŪRĪ, PĀRSEDZES VELVE. 15. GS. B. – 16. GS. SĀK.

KONSTATĒTĀ STĀVOKĻA FIKSĀCIJA 2018. PIRMS DARBU SĀKUMA



KĀPNĪTES R MŪRĪ, PĀRSEDZES VELVE.

15. GS. B. – 16. GS. SĀK.

STĀVOKĻIS PĒC ĶĪEĢĻU KONSOLIDĀCIJAS, 2018.



PILS KAPELAS GALVENĀS IEEJAS
PORTĀLA UN LOGA **DRUPAS**
15. GS. B. – 17. GS. VIDUS.



SAGLABĀTI UN EKSPONĒTI PILS KAPELAS
GALVENĀS IEEJAS PORTĀLA UN LOGA
ORIGINĀLDAŽU RELIKTI
15. GS. B. – 17. GS. VIDUS.

2016.



DRUPAS IR MIRSTOŠA
ARHITEKTŪRA
BEZ NĀKOTNES.

2020.





ARHITEKTŪRA

FUNKCIONALITĀTE,
PIEEJAMĪBA,
MINIMĀLISMS.

IDENTITĀTE





2. stāvs
Jumta terase

← Radošā telpa

← 115

The image shows a man with a beard playing a cello on a small stage. He is wearing a light-colored jacket and dark pants. The stage is decorated with white flowers and several ornate lanterns. In the foreground, an audience of people is seated, watching the performance. The background features a large window with a metal mesh grid. To the left, there is a staircase with a metal railing. The walls are made of rough, textured stone. A sign on the window provides directions to the 2nd floor, the roof terrace, a creative space, and a specific room number.

«VĒSTURES ALTĀRA» KOMPOZĪCIJAS PĒDĒJĀ VARIANTA SKICE

1. «ALTĀRA» LAUKUMS DALĪTS 3 VIROTNĒS AR SIMETRISKĀM SĀNU VIROTNĒM.
2. «ALTĀRA» ZAĻVARA VIRSMA NOSEDZ VISU KONSTRUKCIJAS RĀMI.
3. CENTRĀLAIS AKCENTS – IMANTA LANCMAŅA GLEZNA (ORIGINĀLS VAI REPRODUKCIJA).
4. SIENA FONĀ AR KLUSINĀTU PIEGAISMOJUMU, LAZĒTI «NOMIERINĀTU» VIRSMAS AKTIVITĀTI







19030



krauze
VISION





KAPELLAS MŪRU AUGŠĒJĀS JOSLAS
FIBROBETONA NOSEGS AR AERĀCIJAS
ŠĶIRKĀRTU



KAPELLAS MŪRU AUGŠĒJĀS JOSLAS
FIBROBETONA NOSEGS AR AERĀCIJAS
ŠĶIRKĀRTU





kravze

GALVENIE BŪVPROJEKTA PROJEKTĒTĀJI UN BŪVDARBU VEICĒJI

- Pasūtītājs: Dobeles novada pašvaldība, koordinators Gunārs Kurlovičs.
- Projekta vadītāja: Nadežda Čerpaka
- Atbildīgais Būvuzraugs: Kārlis Bērziņš.
- Arheoloģiskās uzraudzības darbi: arheologs Andris Tomašūns
- Ģenerālprojektētājs un galvenais projektētājs: SIA Konvents – būvprojekta un autoruzraudzības vadītājs arh. Pēteris Blūms, arhitekta un autoruzrauga palīgs arh. Līva Garkāje, arh. Oto Ozols.
- Projektētāji:
 - SIA Arhitektes Ināras Caunītes birojs - arh. Ināra Caunīte, būvinž. Irēna Boks un Ilmārs Andrējevs – Empelis, Aija Gaile.
 - Gāzes apgādes projekts – **Ivars Rudens**.
 - Ģenerāluzņēmējs: PS “ RERE MEISTARI 1”, būvdarbu procesa vadītāji: Juris Grodņa, Didzis Dumbris, Ernests Karlsons.
 - Galveno būvdarbu izpildītāji:
 - “Bartlomiej Kubiak konserwacja zabytkow” restaurators Bartlomiej Kubiak (Mūra konservācija, restaurācija);
 - SIA “KRONE IB” projektu vadītājs, Jānis Gagainis (Stiklotie aiļu aizpildījumi, stiklotas metāla norobežojošās konstrukcijas);
 - SIA “J.E.F.” projektu vadītājs Jānis Fogels, Gatis Zerviņš (Ārējo un iekšējo visas elektro sistēmu izbūve);
 - SIA “RERE MEISTARI galdniecība”, SIA “Pamats un Co”, SIA “REARS”, SIA “Lafivents”, SIA “RK Līvi”, SIA “FlatRoof”, SIA “Telms”, SIA “Koncepts AJ”, SIA “TUKSANS”, SIA “DrilleR”, SIA “TIMBERO LATVIA”, SIA “DINS A”, SIA “MD Būvnieks”, SIA “JAF”, SIA “Darina”, SIA “RenDomo steel work”, SIA “SIA HC Latvija”, SIA “Cascade mining”, SIA “Latlifts”
un citi.

PALDIES PAR INTERESI!

PĒTERIS BLŪMS
ATESTĒTS ARHITEKTŪRAS – RESTAURĀCIJAS VECMEISTARS

2022. GADA 31. MARTS
RĪGĀ, PULKA SĒTĀ, MKK