



Kultūras ministrija

Saliedētas un pilsoniski aktīvas sabiedrības attīstības pamatnostādnes 2021.-2027. gadam

**Nacionālās identitātes, pilsoniskās sabiedrības un integrācijas politikas pamatnostādņu
īstenošanas uzraudzības padomes sēde
2020.gada 16.jūnijs**



Kultūras ministrija

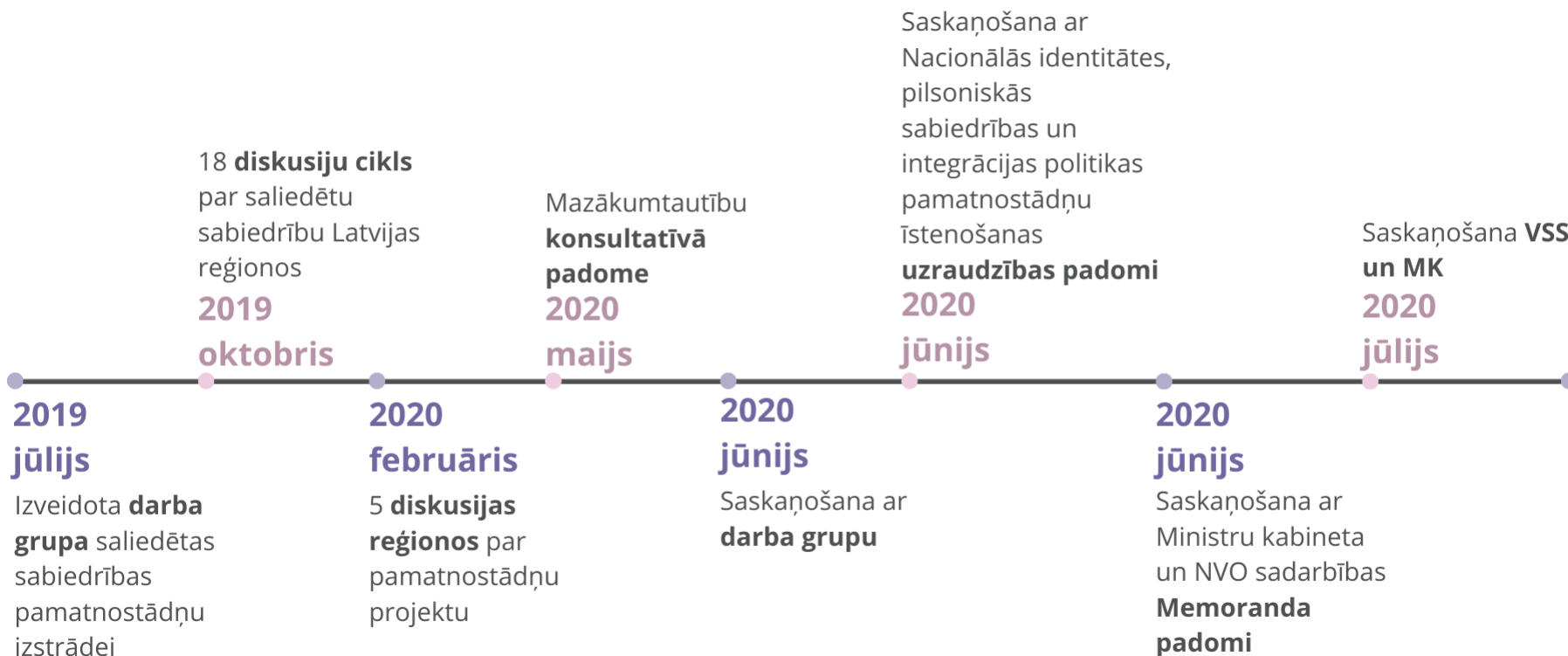
Politikas hierarhija





Kultūras ministrija

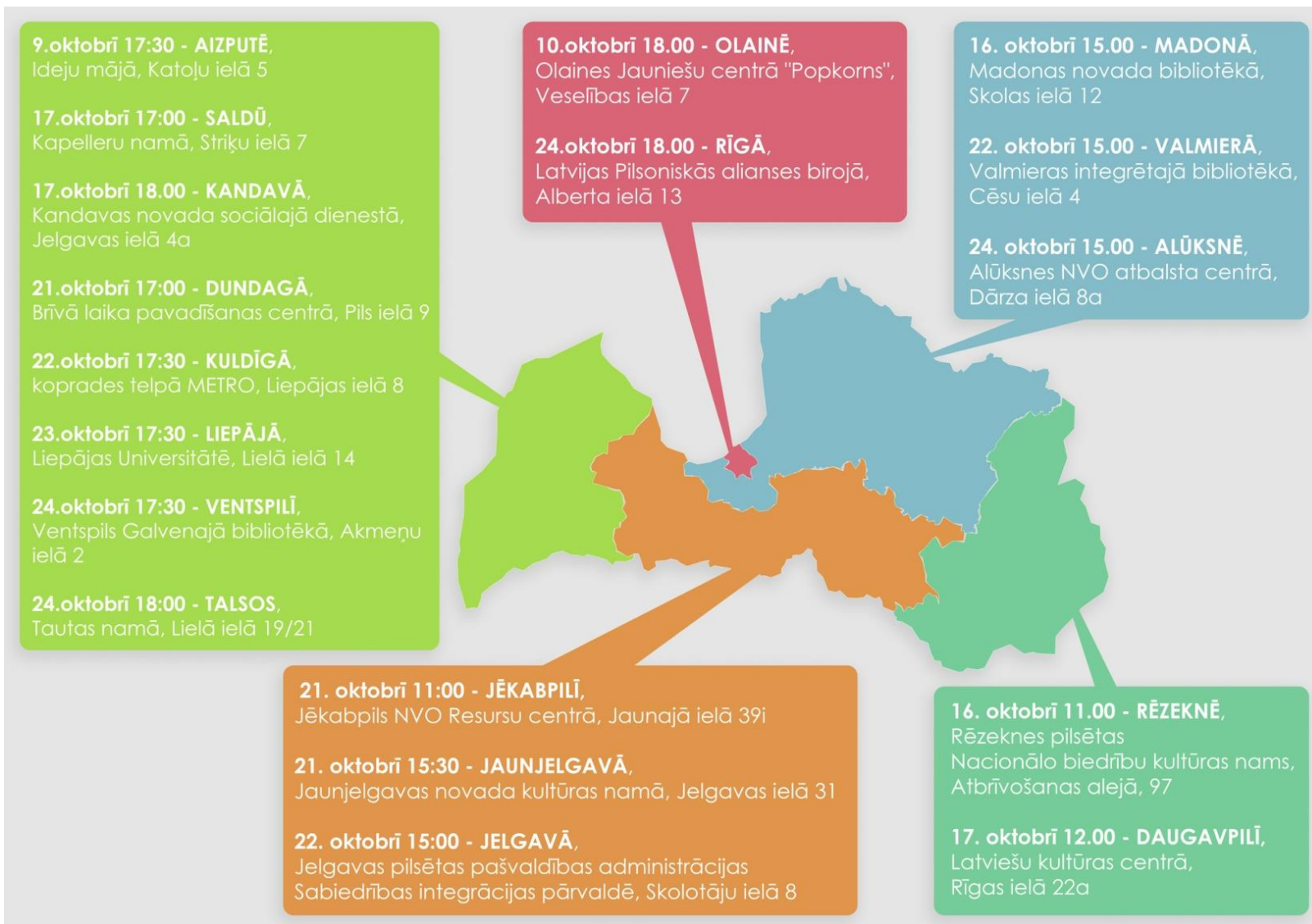
Pamatnostādņu izstrādes process





Kultūras ministrija

Diskusiju dokumenta sabiedriskās apspriedes





Kultūras ministrija

Diskusijas par saliedētu sabiedrību

NORISES VIETAS UN LAIKI DISKUSIJĀM PAR SALIEDĒTU LATVIJAS SABIEDRĪBU

15. februārī 10:00-14:30

LIEPĀJĀ

CoWorking telpās
(Vecā Osmala 24)

13. februārī 16:00-20:30

RĪGĀ

LPA birojs (Alberta iela 13)

17. februārī 15:00-19:00

VALMIERĀ

Valmieras integrētā
bibliotēka
(Cēsu iela 4)

10. februārī 15:00-19:30

AIZKRAUKLĒ

Aizkraukles Interesešu izglītības centrā,
Spīdolas ielā 11

11. februārī 10:00-14:30

DAUGAVPILĪ

Latgales Centrālā bibliotēka
(Rīgas iela 22A) 2. stāvs,
ASV informācijas centrs



Kultūras ministrija



Kultūras ministrija

Saliedētas sabiedrības definīcija

Saliedēta sabiedrība darbojas visu sabiedrības locekļu labklājībai, cīnās pret sociālo atstumtību, veido piederības sajūtu, veicina uzticēšanos un nodrošina tās locekļiem augšupejošu sociālo mobilitāti jeb līdzdalības un rīcības iespēju paaugstināšanos neatkarīgi no sociālā statusa.

Ekonomiskās sadarbības un attīstības organizācija
(*OECD*)



Kultūras ministrija

Politikas virsmērķis

Saliedētas sabiedrības politikas virsmērķis ir nacionāla, solidāra, atvērta un pilsoniski aktīva sabiedrība, kuras pastāvēšanas pamats ir Satversmē noteiktās demokrātiskās vērtības un cilvēktiesības, latviešu valoda un latviskā kultūrtelpa.



Kultūras ministrija

Nacionāla līmeņa indikatori (NAP 2027)

Demokrātijas kultūra un iekļaujošs pilsoniskums

- Iedzīvotāju savstarpējais atbalsts
- Iesaistīšanās sabiedriskajās organizācijās
- Iedzīvotāju pilsoniskā uzticēšanās
- Apmierinātība ar to, kā darbojas demokrātija
- Iedzīvotāju pilsoniskās līdzdalības indekss ESS
- Iedzīvotāju uztvere par iespēju ietekmēt rīcībpolitiku
- Iedzīvotāju politiskās uzticēšanās indekss

Nacionālā identitāte un piederība

- Lepnums par piederību Latvijai
- Iedzīvotāju īpatsvars, kuri prot latviešu valodu un kuru dzimtā valoda nav latviešu valoda, no visiem valsts iedzīvotājiem
- Reemigrantu skaits

Integrācija

- Subjektīvā diskriminācijas pieredze



Kultūras ministrija

ES līmenī izstrādātie saliedētas sabiedrības indikatori

- iedzīvotāju atbildības izjūta par līdzcilvēkiem un vēlme palīdzēt jeb solidaritāte
- cieņa pret vispārīgiem sabiedrības noteikumiem
- pilsoniskā/politiskā līdzdalība

Izpratne par kopēju labumu



- savstarpējā uzticēšanās
- sociālā tīklošanās
- sabiedrības daudzveidības pieņemšana

Iedzīvotāju savstarpējās attiecības



SALIEDĒTA
SABIEDRĪBA



Piederība

- ticība institūcijām
- taisnīguma izpratne
- cieša saikne ar valsti



Kultūras ministrija

Citas pamatnostādnes un kopīgi risināmie jautājumi

Iestāde	Kompetence
Izglītības un zinātnes ministrija	<ul style="list-style-type: none">• Pilsoniskā izglītība• Valodas politika• Jauniešu politika
Labklājības ministrija	<ul style="list-style-type: none">• Atbalsta sistēma romu, patvēruma meklētāju u.c. diskriminēto grupu sociāli ekonomiskajai iekļaušanai
Iekšlietu ministrija	<ul style="list-style-type: none">• Patvēruma meklētāju uzņemšana• Naida runa
Valsts kanceleja	<ul style="list-style-type: none">• Sabiedrības izglītošana un informēšana par demokrātiskas valsts pamatiem un vērtībām• Sabiedrības līdzdalības koordinēšana
VARAM	<ul style="list-style-type: none">• Sabiedrības iesaistīšana vietējās un reģionālās attīstības dokumentu sagatavošanā un apspriešanā• Valsts politika par informācijas sabiedrības pakalpojumu sniedzēju un starpnieku atbildību par nelegāla saturs (piem., naida runa un diskriminācija) izplatīšanu



Kultūras ministrija

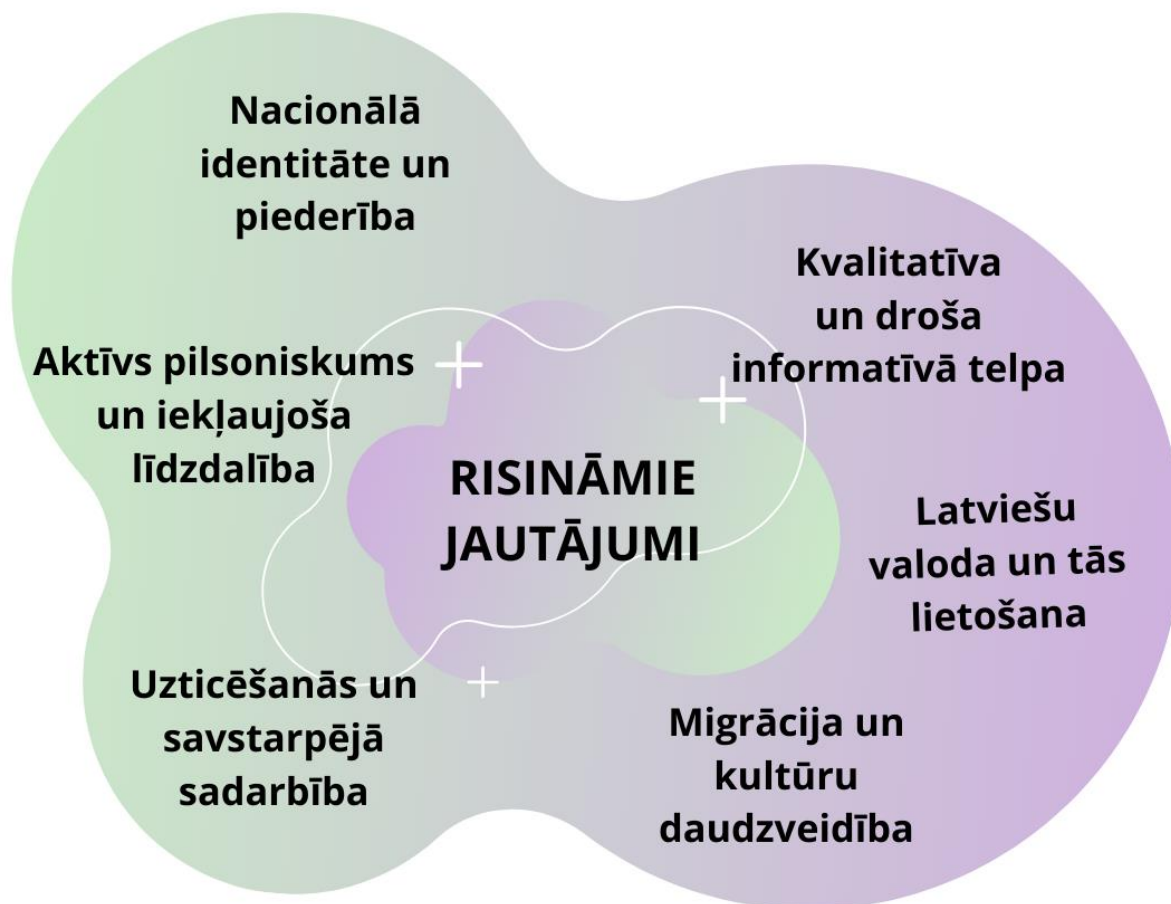
Papildinātība ar citu nozaru politikas dokumentiem





Kultūras ministrija

2021.-2027.gada ietvarā risināmie sabiedrības attīstības jautājumi





Kultūras ministrija

Pamatnostādņu rīcības virzieni





Kultūras ministrija

Rīcības virzienu mijiedarbība un caurviju prioritātes

Iekļaujoša līdzdalība, iesaistoties sabiedrībai visā tās daudzveidībā, ir pamats zināšanu un prasmju apguvei, lai stiprinātu nacionālo identitāti, latviešu valodu, savstarpējo un politisko uzticēšanos un iedzīvotāju solidaritāti.

1. Nacionālā identitāte un piederība

2. Demokrātijas kultūra un iekļaujošs pilsoniskums

3. Integrācija

caurviju prioritātes

nacionālā identitāte

latviešu valoda

uzticēšanās

solidaritāte



Kultūras ministrija

ieviešanas rezultāti un sasniegšanas pamats

nacionālā identitāte

valstiskuma apziņa

uzticēšanās

tīklošanās

solidaritāte

daudzveidības
pieņemšana

taisnīguma
izpratne

piederība

LĪDZDARBĪBA / LĪDZDALĪBA



Kultūras ministrija

Rīcības virzienu uzdevumi

1. Nacionālā identitāte un piederība

1.1. Stiprināt valstiskuma apziņu un piederības sajūtu Latvijai.

1.2. Veicināt latviešu valodas kā sabiedrību vienojoša pamata nostiprināšanos ikdienas saziņā.

1.3. Veicināt vienojošas sociālās atmiņas izpratnes veidošanos sabiedrībā.

2. Demokrātijas kultūra un iekļaujošs pilsoniskums

2.1. Veicināt iedzīvotāju demokrātijas prasmju un zināšanu apguvi atbilstoši globālajiem un laikmeta izaicinājumiem, tai skaitā mūžizglītības ietvaros.

2.2. Stiprināt pilsoniskās sabiedrības attīstību un ilgtspēju, veidojot pilsonisku kultūru un attīstot iekļaujošu pilsoniskumu.

2.3. Veidot kvalitatīvu un drošu demokrātiskās līdzdalības un informācijas telpu.

3. Integrācija

3.1. Veicināt Latvijā dzīvojošo ārvalstu pilsoņu līdzdalību sabiedrībā.

3.2. Sekmēt iedzīvotāju izpratni par sabiedrības daudzveidību, mazinot negatīvos stereotipus balstītu attieksmi pret dažādām sabiedrības grupām.



Kultūras ministrija

Paldies par uzmanību!