



Kultūras ministrija

PRIVĀTKOPĒŠANAS AKTIVITĀTE LATVIJAS IEDZĪVOTĀJU VIDŪ

Latvijas iedzīvotāju aptaujas rezultāti

2017. gada augusts

SATURS

Aptaujas tehniskā informācija	3
Terminu skaidrojums	4
Respondentu sociāli demogrāfiskais profils	5
Pētījumu rezultātu statistiskās kļūdas novērtēšanas tabula	6
GALVENIE SECINĀJUMI	8

REZULTĀTU GRAFISKS ATSPoguĻojums

1. Ar autortiesībām aizsargātu darbu kopēšana	10
2. Kopētu autordarbu veidi	11
3. Informācijas nesēji, kuros darbi tika pārrakstīti.	11
4. Pārrakstīšanai izmantotās iekārtas	12
5. Pārrakstīto autordarbu skaits	12
6. Ar autortiesībām neaizsargātu darbu kopēšana	13
7. Informācijas nesēji, kuros darbi tika pārrakstīti	14
8. Pārrakstīšanai izmantotās iekārtas	14
9. Pārrakstīto darbu skaits	14

REZULTĀTU TABULAS

1. "Sakiet, lūdzu, vai Jūs šogad (t.i., no 2017.gada 1.janvāra) esat kopējis/-usi likumīgi iegūtus, nopirktus veikalā vai internetā, autordarbus savai personiskai lietošanai?" - Y1.jaut.....	16
2. "Kāda veida likumīgi iegūtus autordarbus Jūs šogad esat kopējis/-usi?" - Y2.jaut.	17
3. "Kādos informācijas nesējos Jūs šos darbus pārrakstījāt?" - Y3.jaut.....	18
4. "Kādas iekārtas Jūs izmantojāt šo likumīgi iegūto autordarbu pārrakstīšanai?" - Y4.jaut.....	19
5. "Cik šādus autordarbus Jūs šogad esat pārrakstījis/-usi uz cita informācijas nesēja?" – Y5.jaut.	20
6. "Vai Jūs šogad (t.i. no 1.janvāra) esat izmantojis/-usi informācijas nesējus un iekārtas arī tādu darbu ierakstīšanai, kas nav ar autortiesībām aizsargātu likumīgi iegūto darbu KOPIJAS?" – Y6.jaut.	21
7. "Sakiet, lūdzu, kādos informācijas nesējos Jūs šos darbus ierakstījāt?" – Y7.jaut.	22
8. "Kādas iekārtas Jūs izmantojāt šo darbu ierakstīšanai?" – Y8.jaut.	23
9. "Cik šādus darbus Jūs šogad esat ierakstījis/-usi Jūsu norādītajos informācijas nesējos, izmantojot Jūsu norādītās iekārtas?" – Y9.jaut.	24
Aptaujas anketa	26

APTAUJAS TEHNISKĀ INFORMĀCIJA

PĒTĪJUMA VEICĒJS	Pētījumu centrs SKDS
ĢENERĀLAIS KOPUMS	Latvijas pastāvīgie iedzīvotāji vecumā no 15 līdz 74 gadiem
PLĀNOTĀS IZLASES APJOMS	1042 respondenti (ģenerālajam kopumam reprezentatīva izlase)
SASNIEGTĀS IZLASES APJOMS	1042 respondenti
IZLASES METODE	Stratificētā nejaušā izlase Dati tika svērti atbilstoši LR IeM PMLP iedzīvotāju reģistra datiem uz 13.02.2017.
STRATIFIKĀCIJAS PAZĪMES	Administratīvi teritoriālā
APTAUJAS VEIKŠANAS METODE	Tiešās intervijas respondentu dzīves vietās
ĢEOGRĀFISKAIS PĀRKLĀJUMS	Visi Latvijas reģioni (125 izlases punkti)
APTAUJAS VEIKŠANAS LAIKS	No 04.08.2017. līdz 17.08.2017.

SASNIEGTĀS IZLASES SALĪDZINĀJUMS AR STATISTIKU PAR IEDZĪVOTĀJIEM

	Respondentu īpatsvars izlasē pirms svēršanas (%)	Respondentu īpatsvars izlasē pēc svēršanas (%)	LR IeM PMLP Iedz. reģ. dati uz 13.02.2017
KOPĀ	100.0	100.0	100.0
REĢIONS			
Rīga	33.1	33.0	33.0
Pierīga	18.5	18.3	18.3
Vidzeme	9.5	9.8	9.8
Kurzeme	13.0	12.7	12.7
Zemgale	11.3	12.0	12.0
Latgale	14.6	14.3	14.3
DZIMUMS			
Vīrieši	48.1	48.1	48.1
Sievietes	51.9	51.9	51.9
TAUTĪBA			
Latvieši	59.1	59.2	59.2
Citi	40.9	40.8	40.8
VECUMS			
15 - 24 g.v.	13.4	12.7	12.7
25 - 34 g.v.	19.0	20.2	20.2
35 - 44 g.v.	18.3	18.3	18.3
45 - 54 g.v.	17.9	18.4	18.4
55 - 63 g.v.	15.4	16.3	16.3
64 - 74 g.v.	16.0	14.0	14.0

Dati tika svērti pēc pazīmēm: reģions, dzimums, tautība, vecums.

PĒTĪJUMA DARBA GRUPA

Projekta vadītājs	Svetlana Aļošina
Aptaujas vadītājas	Kristīne Šaraņina, Santa Šervele
Datu masīvu veidoja	Diāna Goreliševa
Darbs pie rezultātu atskaites	Karīna Zandere

TERMINU SKAIDROJUMS

IZLASE

- Latvijas iedzīvotāju kopuma mikromodelis.

REĢIONS

- *Rīga* – Rīgas pilsēta
- *Vidzeme*
Pilsētas – Jūrmala, Valmiera.
Novadi – Alojas, Alūksnes, Amatas, Apes, Ādažu, Babītes, Baldones, Beverīnas, Burtnieku, Carnikavas, Cesvaines, Cēsu, Ērgļu, Garkalnes, Gulbenes, Ikšķiles, Inčukalna, Jaunpiebalgas, Kocēnu, Krimuldas, Ķeguma, Ķekavas, Lielvārdes, Limbažu, Līgatnes, Lubānas, Madonas, Mazsalacas, Mālpils, Mārupes, Naukšēnu, Ogres, Olaines, Pārgaujas, Priekuļu, Raunas, Ropažu, Rūjienas, Salacgrīvas, Salaspils, Saulkrastu, Sējas, Siguldas, Smiltenes, Stopiņu, Strenču, Valkas, Varakļānu, Vecpiebalgas novads.
- *Kurzeme*
Pilsētas – Liepāja, Ventspils.
Novadi – Aizputes, Alsungas, Brocēnu, Dundagas, Durbes, Grobiņas, Kuldīgas, Mērsraga, Nīcas, Pāvilostas, Priekules, Rojas, Rucavas, Saldus, Skrundas, Talsu, Vaiņodes, Ventpils novads.
- *Zemgale*
Pilsētas – Jelgava, Jēkabpils.
Novadi – Aizkraukles, Aknīstes, Auces, Bauskas, Dobeles, Engures, Iecavas, Jaunjelgavas, Jaunpils, Jelgavas, Jēkabpils, Kandavas, Kokneses, Krustpils, Neretas, Ozolnieku, Pļaviņu, Rundāles, Salas, Skrīveru, Tērvetes, Tukuma, Vecumnieku, Viesītes novads.
- *Latgale*
Pilsētas – Daugavpils, Rēzekne.
Novadi – Aglonas, Baltinavas, Balvu, Ciblas, Dagdas, Daugavpils, Ilūkstes, Kārsavas, Krāslavas, Līvānu, Ludzas, Preiļu, Rēzeknes, Riebiņu, Rugāju, Vārkavas, Viļakas, Viļānu, Zilupes novads.

APDZĪVOTĀS VIETAS TIPS

- *Rīga* - Rīgas pilsēta.
- *Cita pilsēta* - Daugavpils, Liepāja, Jelgava, Jūrmala, Ventspils, Rēzekne, Valmiera, Jēkabpils un citas pilsētas.
- *Lauki* - lauku teritorijas.

IZGLĪTĪBA

- *Pamatizglītība* – respondents ar pamata vai nepabeigtu vidējo izglītību.
- *Vidējā, vidējā profesionālā* – respondents ar vispārējo vidējo vai vidējo profesionālo izglītību.
- *Augstākā* – respondents ar augstāko izglītību.

PAMATNODARBOŠANĀS

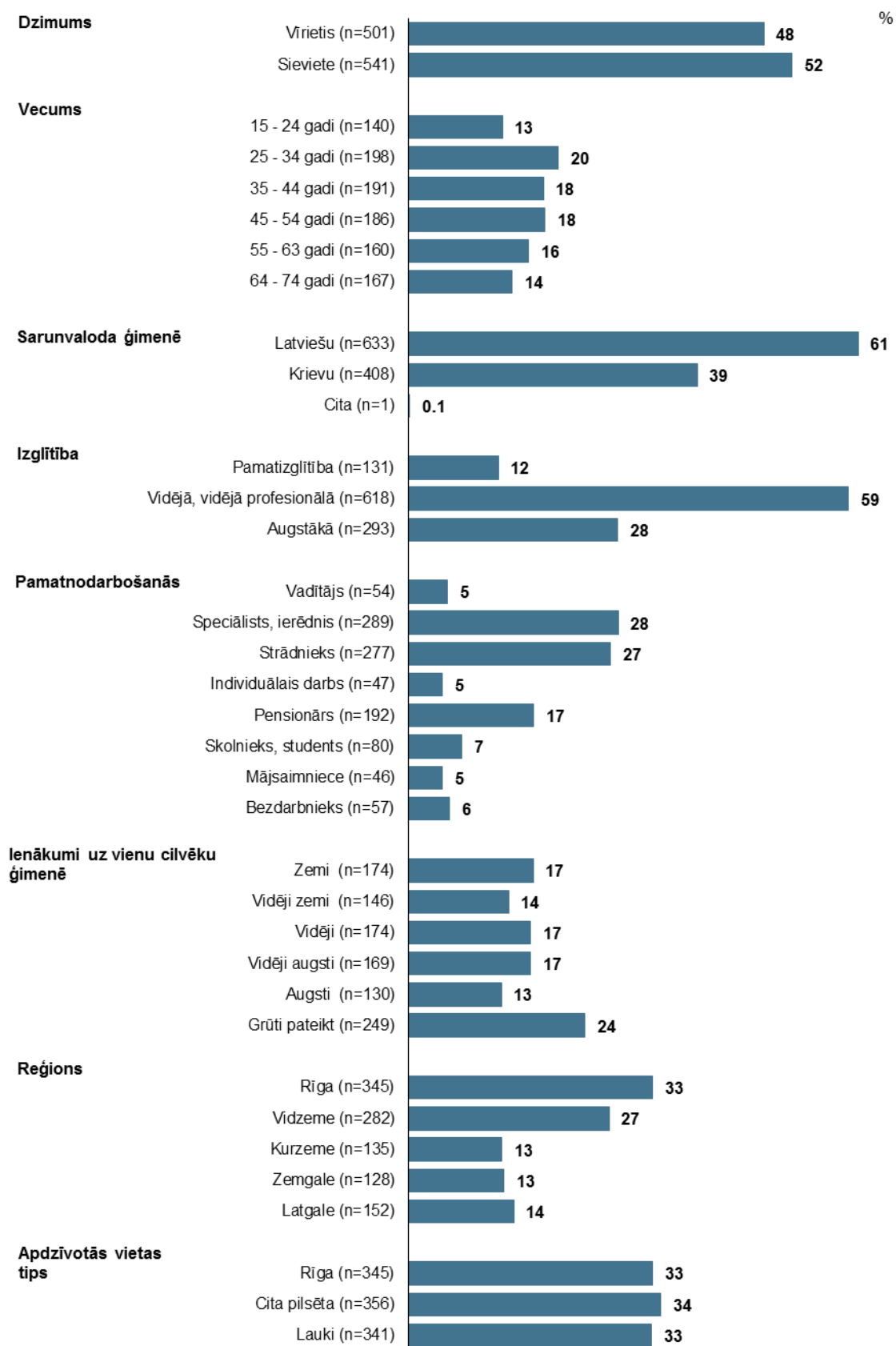
- *Vadītājs* - augstākā vai vidējā līmeņa vadītājs: uzņēmuma, firmas, organizācijas, nodaļas vadītājs, vadošais speciālists uzņēmumā, iestādē.
- *Speciālists, ierēdnis* - ierēdnis vai darbinieks valsts, pašvaldību iestādē vai privātā uzņēmumā; nestrādā fizisku darbu.
- *Strādnieks* - ierindas darbinieks rūpniecībā, celtniecībā, lauksaimniecībā, tirdzniecībā, apkalpojošajā sfērā, sabiedriskajā ēdināšanā; strādā fizisku darbu.
- *Individuālais darbs* - pats sev darba devējs, arī profesionāls speciālists (advokāts, ārsts u.tml.), uzņēmuma īpašnieks; persona, kas strādā sev piederošā lauku saimniecībā.
- *Pensionārs* - persona, kas ir pensijā un nestrādā algotu darbu, arī invaliditātes pensionārs.
- *Skolnieks, students* - persona, kas mācās dienas nodaļā kādā no mācību iestādēm.
- *Mājsaimniece* - persona, kas ir mājsaimnieks vai mājsaimniece un pašlaik nestrādā algotu darbu; arī ja atrodas bērna kopšanas atvaļinājumā.
- *Bezdarbnieks* - persona, kas ir darba spējīgā vecumā un nekur nestrādā.

ĪENĀKUMU LĪMENIS

Īenākumi uz vienu ģimenes locekli mēnesī, ieskaitot visus Īenākumus (algas, stipendijas, pabalstus, pensijas utt.) pēc nodokļu nomaksas. Respondenti pēc Īenākumu līmeņa ir sadalīti kvintilēs.

- *Zemi* – 209 EUR un mazāk
- *Vidēji zemi* – no 210 līdz 299 EUR
- *Vidēji* – no 300 līdz 399 EUR
- *Vidēji augsti* – no 400 līdz 519 EUR
- *Augsti* – 520 EUR un vairāk.

RESPONDENTU SOCIĀLI DEMOGRĀFISKAIS PROFILS



Bāze: visi respondenti, n=1042

PĒTĪJUMU REZULTĀTU STATISTISKĀS KĻŪDAS NOVĒRTĒŠANAS TABULA

Pētījuma rezultātos vienmēr pastāv zināma *statistiskās kļūdas* varbūtība. Analizējot un interpretējot pētījumā iegūtos rezultātus, to vajadzētu ņemt vērā. Tās atšķirības, kuras iekļaujas statistiskās kļūdas robežās jeb ir mazākas par to, var uzskatīt par *nenozīmīgām*.

Statistiskā kļūda tiek aprēķināta pēc sekojošas formulas:

$$SK = q \times \sqrt{\pi \times (100 - \pi) / n}$$

kur:

SK - statistiskā kļūda

q - koeficients, kas pie 95% varbūtības ir vienāds ar 1.96

π - pētījumā iegūtais respondentu atbilžu procentuālais sadalījums

n - respondentu skaits

Lai ērtāk un ātrāk noteiktu statistisko mērījuma kļūdu, ir lietderīgi izmantot statistiskās kļūdas novērtēšanas tabulu.

PĒTĪJUMA REZULTĀTU STATISTISKĀS KĻŪDAS NOVĒRTĒŠANAS TABULA (ar 95 % varbūtību)

Procentuālais atbilžu sadalījums (%)	Respondentu skaits [n] =															
	50	75	100	200	300	400	500	600	700	800	900	1000	1100	1200	1500	2000
1 vai 99	2.8	2.2	1.9	1.4	1.1	1.0	0.9	0.8	0.7	0.7	0.6	0.6	0.6	0.5	0.5	0.4
2 vai 98	3.9	3.2	2.7	1.9	1.6	1.4	1.2	1.1	1.0	1.0	0.9	0.9	0.8	0.8	0.7	0.6
4 vai 96	5.4	4.5	3.8	2.7	2.2	1.9	1.7	1.6	1.5	1.4	1.3	1.2	1.2	1.1	1.0	0.9
6 vai 94	6.6	5.4	4.7	3.3	2.7	2.3	2.0	1.9	1.8	1.7	1.6	1.5	1.4	1.3	1.2	1.0
8 vai 92	7.5	6.1	5.3	3.8	3.1	2.7	2.4	2.2	2.0	1.9	1.8	1.7	1.6	1.5	1.4	1.2
10 vai 90	8.3	6.8	5.9	4.2	3.4	2.9	2.6	2.4	2.2	2.0	2.0	1.9	1.8	1.7	1.5	1.3
12 vai 88	9.0	7.4	6.4	4.5	3.7	3.2	2.9	2.6	2.4	2.3	2.1	2.0	1.9	1.8	1.6	1.4
15 vai 85	9.9	8.0	7.0	5.0	4.0	3.5	3.1	2.9	2.6	2.5	2.3	2.2	2.1	2.0	1.8	1.6
18 vai 82	10.7	8.7	7.5	5.3	4.4	3.8	3.4	3.0	2.9	2.7	2.5	2.4	2.3	2.2	1.9	1.7
20 vai 80	11.1	9.1	7.8	5.5	4.5	3.9	3.5	3.2	3.0	2.8	2.6	2.5	2.4	2.3	2.0	1.8
22 vai 78	11.5	9.4	8.1	5.7	4.7	4.1	3.6	3.3	3.1	2.9	2.7	2.6	2.5	2.4	2.1	1.8
25 vai 75	12.0	9.8	8.5	6.0	4.9	4.2	3.8	3.5	3.2	3.0	2.8	2.7	2.6	2.5	2.2	1.9
28 vai 72	12.5	10.2	8.8	6.2	5.1	4.4	3.9	3.6	3.3	3.1	2.9	2.8	2.7	2.5	2.3	2.0
30 vai 70	12.7	10.4	9.0	6.4	5.2	4.5	4.0	3.7	3.4	3.2	3.0	2.8	2.7	2.6	2.3	2.0
32 vai 68	12.9	10.6	9.1	6.5	5.3	4.6	4.1	3.7	3.5	3.2	3.1	2.9	2.8	2.6	2.4	2.1
35 vai 65	13.2	10.8	9.4	6.6	5.4	4.7	4.2	3.8	3.5	3.3	3.1	3.0	2.8	2.7	2.4	2.1
40 vai 60	13.6	11.1	9.6	6.8	5.5	4.8	4.3	3.9	3.6	3.4	3.2	3.0	2.9	2.8	2.5	2.2
45 vai 55	13.8	11.3	9.8	6.9	5.6	4.9	4.4	4.0	3.7	3.5	3.3	3.1	2.9	2.8	2.5	2.2
50 vai 50	13.9	11.3	9.8	6.9	5.7	4.9	4.4	4.0	3.7	3.5	3.3	3.1	3.0	2.8	2.5	2.2

Lai noteiktu statistisko mērījuma kļūdu, ir jāzina nesvērts respondentu skaits attiecīgajā grupā un rezultāts procentos. Izmantojot šos lielumus, tabulas attiecīgajā iedaļā var atrast statistiskās mērījuma kļūdas robežas + / - procentos ar **95% varbūtību**.

Piemēram, ja pētījuma rezultātā no visiem aptaujātajiem Latvijas iedzīvotājiem (respondentu skaits n=1001) tiek iegūta mērķa grupa 10.0%, kas pauž apstiprinošu attieksmi pret spriedumu vai izteikumu "X", tad ar 95% varbūtību var teikt, ka statistiskā mērījuma kļūda šeit ir + / - 1.9% robežās. No tā izriet, ka mērķa grupa, kura identificē sevi ar spriedumu vai izteikumu "X", ir no 8.1% līdz 11.9%.

GALVENIE SECINĀJUMI

GALVENIE SECINĀJUMI

Aktivitāte ar tādu darbu kopēšanu, kas IR aizsargāti ar autortiesībām

Saskaņā ar aptaujas datiem 89% Latvijas iedzīvotāju vecumā no 15 līdz 74 gadiem šogad nav kopējuši likumīgi iegūtus autordarbus savai personiskai lietošanai. Bet to ir darījuši 10% aptaujāto iedzīvotāju.

2012. gada aptauja parādīja līdzīgu atbilžu sadalījumu, t.i, 85% iedzīvotāju nav kopējuši likumīgi iegūtus autordarbus savai personiskai lietošanai, bet 13% to ir darījuši.

69% iedzīvotāju, kuri ir kopējuši iepriekšminētos darbus, visbiežāk ir pārrakstījuši mūzikas darbus, 49% - audiovizuālos darbus, bet 27% fotogrāfijas. Literārus darbus elektroniskā formā ir pārrakstījuši 14%.

Salīdzinot šos datus ar 2012. gada aptaujas rezultātiem, redzams, ka lielas izmaiņas nav notikušas. Mūzikas darbi, audiovizuālie darbi un fotogrāfijas ir biežāk kopētie autordarbu veidi.

Datora cietais disks un USB zibatmiņa ir visbiežāk pielietotie informācijas nesēji, kuros tika pārrakstīti iepriekšminētie darbi (tos ir izmantojuši attiecīgi 49% un 48% iedzīvotāju, kuri ir kopējuši ar autortiesībām aizsargātus darbus).

Ir notikušas izmaiņas kopš 2012. gada aptaujas, t.i., ir palielinājies USB zibatmiņas lietošana autordarbu kopiju ierakstīšanai (no 32% 2012.gadā līdz 48% 2017.gadā), savukārt ir samazinājusies ārējā datora cietā diska (no 44% 2012.gadā līdz 20% 2017.gadā) un atmiņu karšu (no 32% 2012.gadā līdz 18% 2017.gadā) lietošana minētajam mērķim.

Dators ir tā iekārta, kuru likumīgi iegūtu autordarbu pārrakstīšanai izmantoja vairākums iedzīvotāju (83%), kuri ir kopējuši ar autortiesībām aizsargātus darbus.

Salīdzinot šos datus ar 2012. gada aptaujas rezultātiem, redzams, ka nozīmīgas izmaiņas nav notikušas.

Aktivitāte ar tādu darbu kopēšanu, kas NAV aizsargāti ar autortiesībām

No visiem aptaujātajiem respondentiem, 85% norāda, ka nav kopējuši ar autortiesībām neaizsargātus darbus. Savukārt 11% respondenti minējuši, ka viņi ir izmantojuši dažādas iekārtas un datu nesējus, lai iegūtu ar autortiesībām neaizsargātu darbu kopijas.

Salīdzinot šos datus ar 2012. gada aptaujas rezultātiem, redzams, ka nedaudz ir samazinājies to iedzīvotāju īpatsvars, kuru ir kopējuši ar autortiesībām neaizsargātus darbus (2012. gadā tie bija 18%).

Šāda veida darbus iedzīvotāji, kuri tos ir kopējuši, visbiežāk pārraksta USB zibatmiņās un datora cietajā diskā (katru no informācijas nesējiem izmanto 51%).

Kopš 2012.gada ir samazinājies USB zibatmiņas lietošana ar autortiesībām neaizsargātu darbu kopiju ierakstīšanai (no 67% 2012.gadā līdz 51% 2017.gadā), kā arī mazāk tiek ierakstīti DVD diskos, CD diskos un mobilajā tālrunī (attiecīgi par 21%, 24% un 24%).

Savukārt ir palielinājies datora cietā diska izmantošana (par 8%), kā arī ir parādījusies jauna informācijas nesēja – mākoņglabātuvju – izmantošana.

Arī ar autortiesībām neaizsargātus darbus visbiežāk pārraksta, izmantojot datoru (78%). Pārējās iekārtas minētas ievērojami retāk.

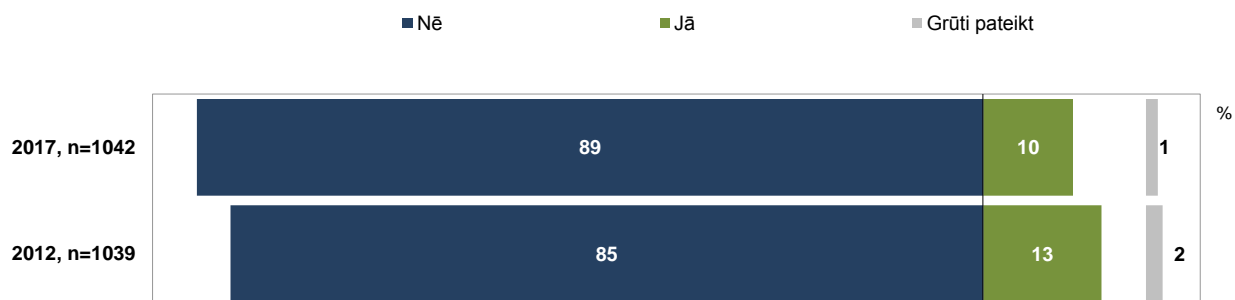
Salīdzinot šos datus ar 2012. gada aptaujas rezultātiem, redzams, ka nozīmīgas izmaiņas nav notikušas.

REZULTĀTU GRAFISKS ATSPOGUĻOJUMS

1. AR AUTORTIESĪBĀM AIZSARGĀTU DARBU KOPĒŠANA

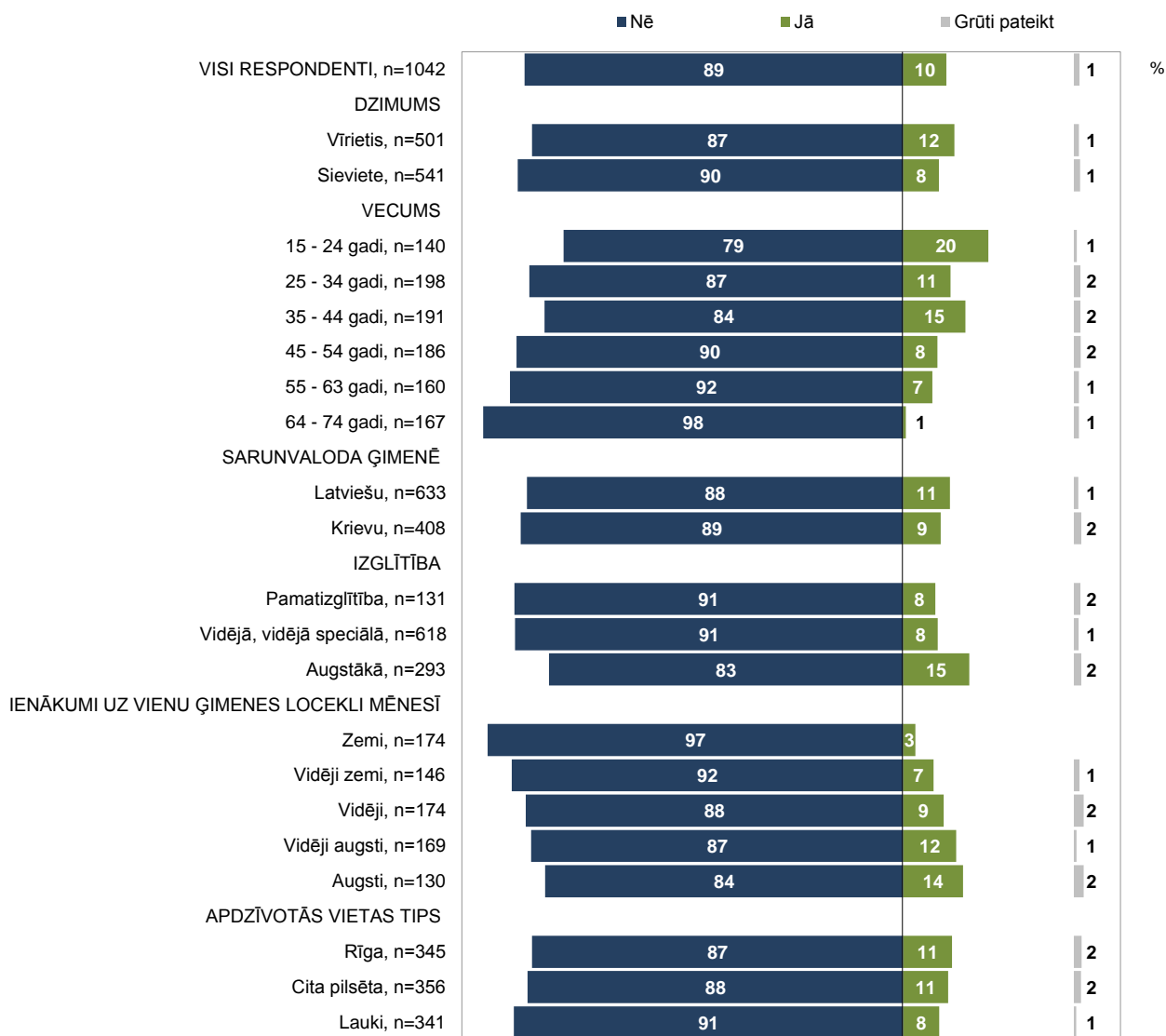
"Sakiēt, lūdzu, vai Jūs šogad (t.i., no 2017.gada 1.janvāra/no 2012.gada 1.janvāra) esat kopējis/-usi likumīgi iegūtus, nopirktus veikalā vai internetā, autordarbus savai personiskai lietošanai?"

Atbildes visu respondentu grupā



Bāze: visi respondenti (skat. "n=" grafikā)

Atbildes dažādās sociāli demogrāfiskajās grupās, 2017. gada dati

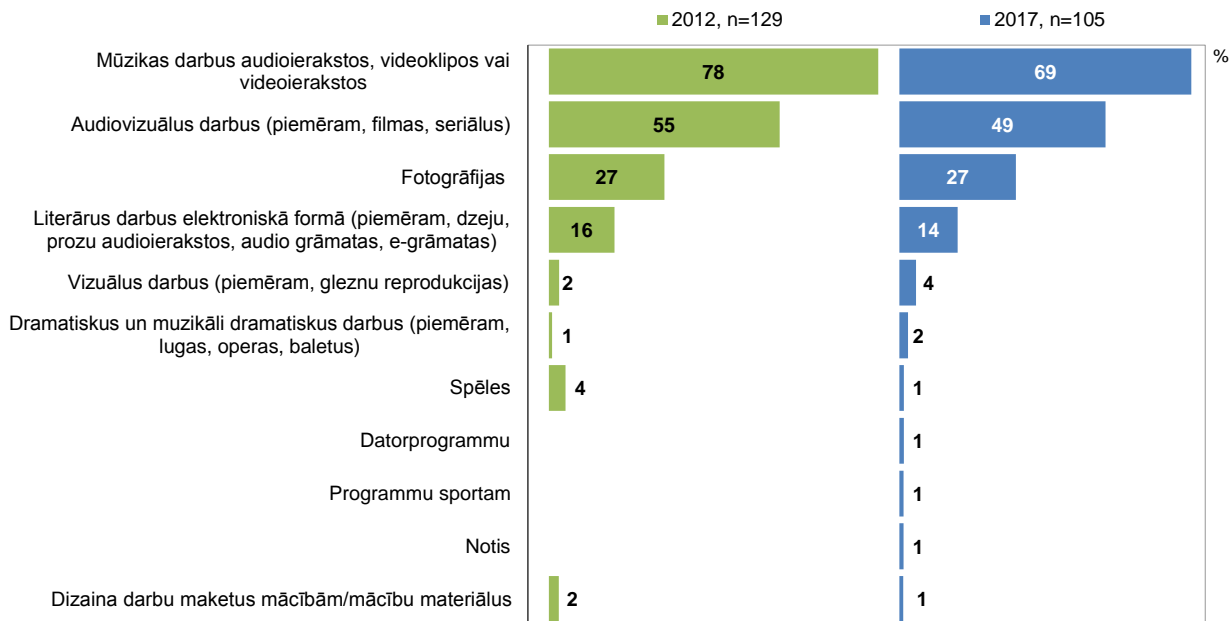


Bāze: visi respondenti attiecīgajā grupā (skat. "n=" grafikā)

2. KOPĒTO AUTORDARBU VEIDI

"Kāda veida likumīgi iegūtus autordarbus Jūs šogad esat kopējis/-usi?"

Atbildes visu respondentu grupā

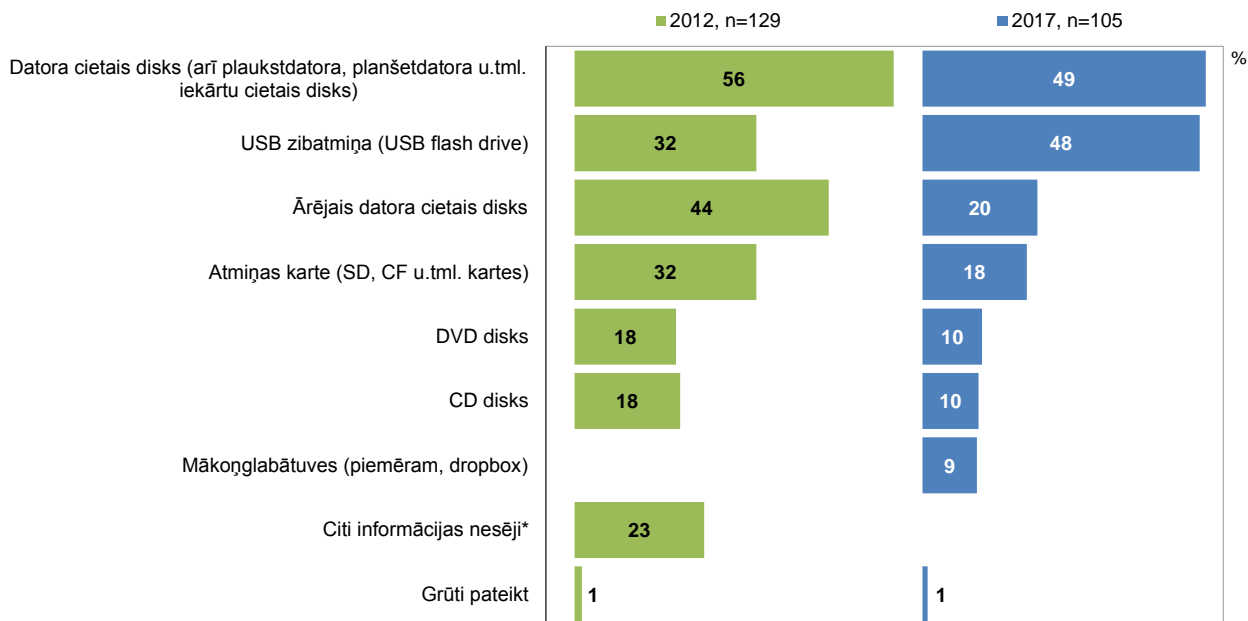


Bāze: respondenti, kuri ir kopējuši likumīgi iegūtus autordarbus personiskai lietošanai (skat. "n=" grafikā)
 Vairākatbilžu jautājumi (% summa > 100)

3. INFORMĀCIJAS NESĒJI, KUROS DARBI TIKA PĀRRAKSTĪTI

"Kādos informācijas nesējos Jūs šos darbus pārrakstījāt?"

Atbildes visu respondentu grupā



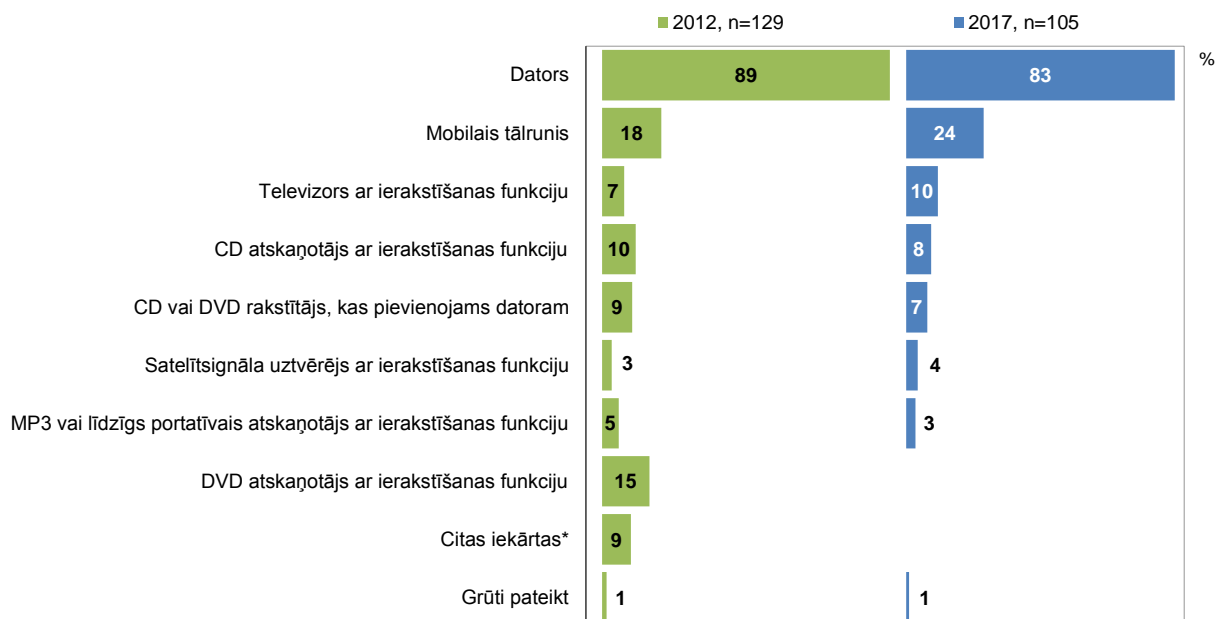
Bāze: respondenti, kuri ir kopējuši likumīgi iegūtus autordarbus personiskai lietošanai (skat. "n=" grafikā)
 Vairākatbilžu jautājumi (% summa > 100)

* - Mobilais tālrunis, audiokasete, minidisks, videokasete

4. PĀRRAKSTĪŠANAI IZMANTOTĀS IEKĀRTAS

"Kādas iekārtas Jūs izmantojāt šo likumīgi iegūto autordarbu pārrakstīšanai?"

Atbildes visu respondentu grupā



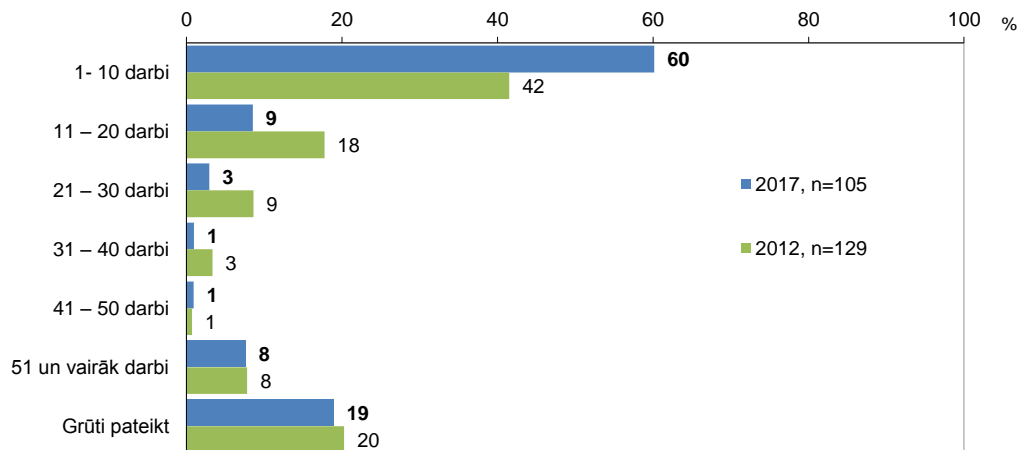
Bāze: respondenti, kuri ir kopējuši likumīgi iegūtus autordarbus personiskai lietošanai (skat. "n=" grafikā)
Vairākatbilžu jautājumi (% summa > 100)

* - Muzikālais centrs ar ierakstīšanas funkciju, videomagnetofons ar ierakstīšanas funkciju, audiomagnetofons ar ierakstīšanas funkciju

5. PĀRRAKSTĪTO AUTORDARBU SKAITS

"Cik šādus autordarbus Jūs šogad esat pārrakstījis/-usi uz cita informācijas nesēja?"

Atbildes visu respondentu grupā

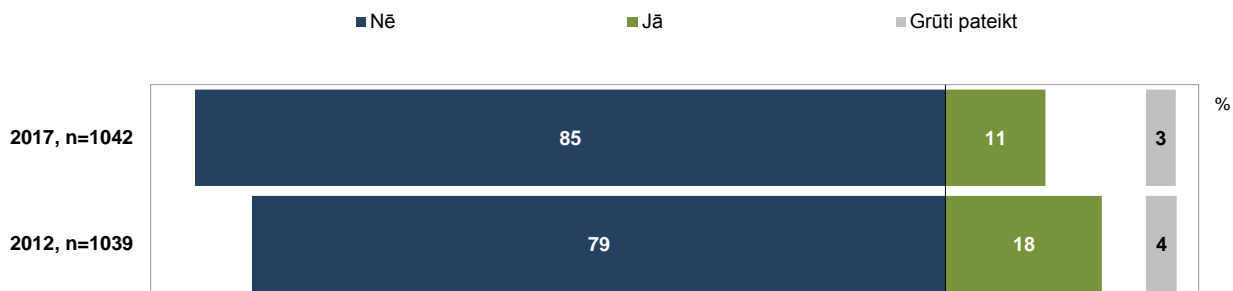


Bāze: respondenti, kuri ir kopējuši likumīgi iegūtus autordarbus personiskai lietošanai (skat. "n=" grafikā)

6. AR AUTORTIESĪBĀM NEAIZSARGĀTU DARBU KOPĒŠANA

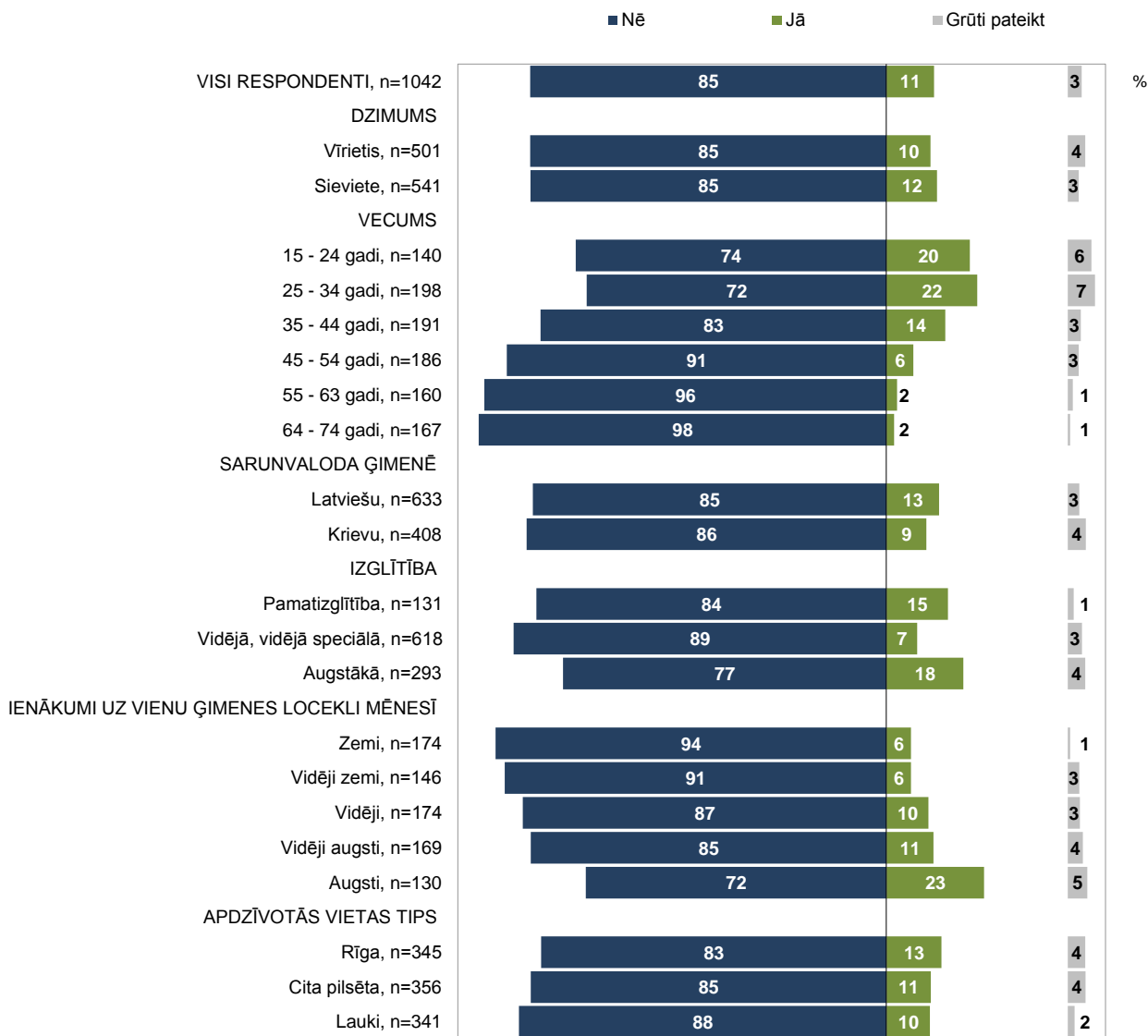
"Vai Jūs šogad (t.i. no 1.janvāra) esat izmantojis/-usi informācijas nesējus un iekārtas arī tādu darbu ierakstīšanai, kas nav ar autortiesībām aizsargātu likumīgi iegūto darbu KOPIJAS?"

Atbildes visu respondentu grupā



Bāze: visi respondenti (skat. "n=" grafikā)

Atbildes dažādās sociāli demogrāfiskajās grupās, 2017. gada dati

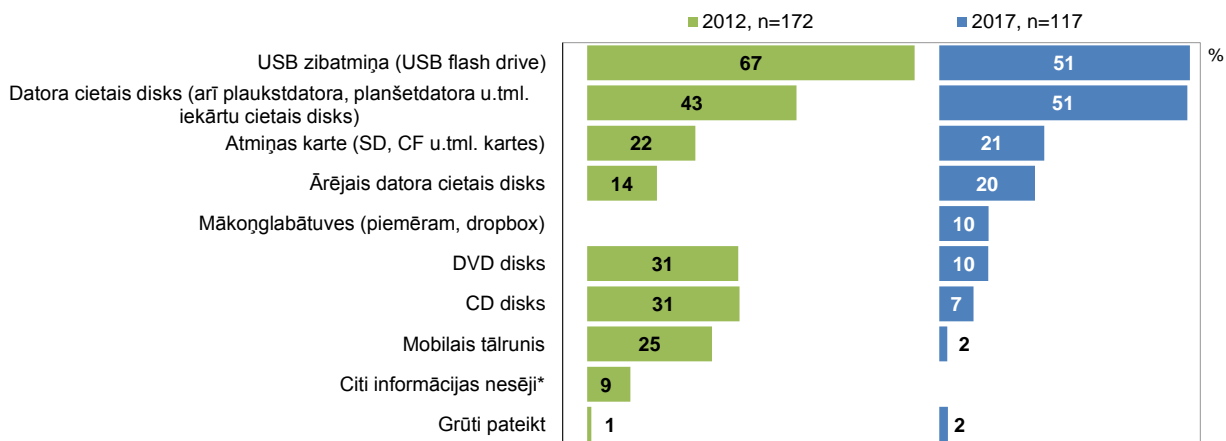


Bāze: visi respondenti attiecīgajā grupā (skat. "n=" grafikā)

7. INFORMĀCIJAS NESĒJI, KUROS DARBI TIKA PĀRRAKSTĪTI

"Sakiet, lūdzu, kādos informācijas nesējos Jūs šos darbus ierakstījāt?"

Atbildes visu respondentu grupā



Bāze: respondenti, kuri ir ierakstījuši tādus dabus, kas nav ar autortiesībām aizsargātu likumīgi iegūto darbu kopijas (skat. "n=" grafikā)

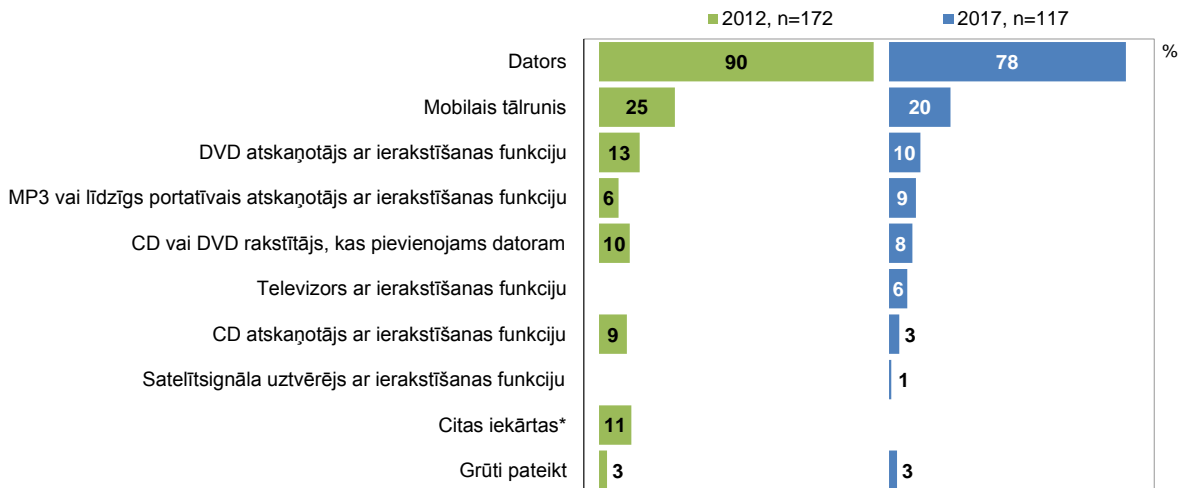
Vairākatbilžu jautājumi (% summa > 100)

* - Audiokasete, videokasete, minidisks, Blue-Ray disks, diktafons

8. PĀRRAKSTĪŠANAI IZMANTOTĀS IEKĀRTAS

"Kādas iekārtas Jūs izmantojāt šo darbu ierakstīšanai?"

Atbildes visu respondentu grupā



Bāze: respondenti, kuri ir ierakstījuši tādus dabus, kas nav ar autortiesībām aizsargātu likumīgi iegūto darbu kopijas (skat. "n=" grafikā)

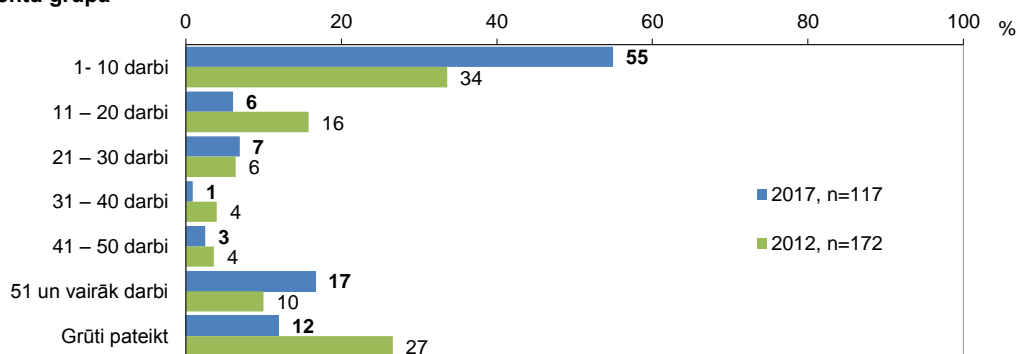
Vairākatbilžu jautājumi (% summa > 100)

* - Muzikālais centrs ar ierakstīšanas funkciju, audiomagnetofons ar ierakstīšanas funkciju, Blue-Ray atskaņotājs ar ierakstīšanas funkciju, videomagnetofons ar ierakstīšanas funkciju

9. PĀRRAKSTĪTO DARBU SKAITS

"Cik šādus darbus Jūs šogad esat ierakstījis/-usi Jūsu norādītajos informācijas nesējos, izmantojot Jūsu norādītās iekārtas?"

Atbildes visu respondentu grupā



Bāze: respondenti, kuri ir ierakstījuši tādus dabus, kas nav ar autortiesībām aizsargātu likumīgi iegūto darbu kopijas (skat. "n=" grafikā)

REZULTĀTU TABULAS

Pētījums: Privātkopēšanas aktivitāte Latvijas iedzīvotāju vidū

1. Sakiet, lūdzu, vai Jūs šogad (t.i., no 2017.gada 1.janvāra) esat kopējis/-usi likumīgi iegūtus, nopirktus veikalā vai internetā, autordarbus savai personiskai lietošanai?

								Kopā	
		Jā		Nē		Grūti pateikt		Skaitis	Rindu %
		Skaitis	Rindu %	Skaitis	Rindu %	Skaitis	Rindu %		
VISI RESPONDENTI		105	10.1	923	88.6	14	1.3	1042	100.0
DZIMUMS	Vīrietis	60	12.0	435	86.8	6	1.2	501	100.0
	Sieviete	45	8.4	488	90.2	8	1.5	541	100.0
VECUMS	15 - 24 gadi	28	19.9	111	79.4	1	.7	140	100.0
	25 - 34 gadi	22	11.1	173	87.4	3	1.5	198	100.0
	35 - 44 gadi	28	14.6	160	83.9	3	1.6	191	100.0
	45 - 54 gadi	15	8.0	168	90.4	3	1.6	186	100.0
	55 - 63 gadi	11	6.8	147	92.0	2	1.2	160	100.0
	64 - 74 gadi	1	.6	164	98.2	2	1.2	167	100.0
ĢIMENES STĀVOKLIS	Precējies vai dzīvo ar partneri	60	10.1	530	88.6	8	1.3	598	100.0
	Šķīries vai nedzīvo kopā ar vīru/ sievieti	6	5.3	104	92.9	2	1.9	112	100.0
	Neprecējies	39	15.5	206	83.3	3	1.2	248	100.0
	Atraitis			83	98.8	1	1.2	84	100.0
SARUNVALODA ĢIMENĒ	Latviešu	70	11.0	556	88.0	7	1.1	633	100.0
	Krievu	35	8.8	366	89.4	7	1.8	408	100.0
IZGLĪTĪBA	Pamatizglītība	10	7.5	119	90.9	2	1.6	131	100.0
	Vidējā, vidējā speciālā	50	8.1	561	90.8	7	1.1	618	100.0
	Augstākā	45	15.4	243	82.8	5	1.7	293	100.0
Pamatnodarbošanās	Vadītājs	12	22.7	42	77.3			54	100.0
	Speciālists, ierēdnis	43	14.6	239	82.9	7	2.5	289	100.0
	Strādnieks	24	8.5	251	90.8	2	.7	277	100.0
	Zemnieks			13	100.0			13	100.0
	Individuālais darbs	6	18.4	28	81.6			34	100.0
	Pensionārs	2	1.1	188	97.9	2	1.0	192	100.0
	Skolnieks, students	14	17.3	65	81.5	1	1.2	80	100.0
	Mājsaimniece	2	4.5	43	93.4	1	2.1	46	100.0
	Bezdarbnieks	2	3.2	54	95.0	1	1.7	57	100.0
MĒNEŠA VIDĒJIE IENĀKUMI UZ VIENU CILVĒKU ĢIMENĒ	Zemi	5	2.8	169	97.2			174	100.0
	Vidēji zemi	10	7.1	134	91.5	2	1.4	146	100.0
	Vidēji	16	9.4	154	88.3	4	2.3	174	100.0
	Vidēji augsti	21	12.4	147	87.0	1	.6	169	100.0
	Augsti	18	14.0	109	83.7	3	2.3	130	100.0
PERSONĪGIE MĒNEŠA VIDĒJIE IENĀKUMI (KVINTILES)	Zemi	12	6.8	157	92.7	1	.6	170	100.0
	Vidēji zemi	7	3.6	190	96.0	1	.4	198	100.0
	Vidēji	11	6.4	163	92.4	2	1.2	176	100.0
	Vidēji augsti	30	15.5	154	81.3	6	3.2	190	100.0
	Augsti	27	15.2	150	84.2	1	.6	178	100.0
BĒRNI VECUMĀ LĪDZ 18 GADIEM	Ir	50	13.1	325	86.1	3	.8	378	100.0
	Nav	55	8.4	598	90.0	11	1.7	664	100.0
CILVĒKU SKAITS MĀJSAIMNIECĪBĀ	1	12	6.9	167	92.5	1	.6	180	100.0
	2	21	6.6	294	90.9	8	2.5	323	100.0
	3	35	12.9	234	86.0	3	1.1	272	100.0
	4 un vairāk	37	13.6	228	85.7	2	.7	267	100.0
REĢIONS	Rīga	39	11.4	300	86.8	6	1.8	345	100.0
	Vidzeme	30	10.7	250	88.6	2	.7	282	100.0
	Kurzeme	12	9.1	119	88.0	4	2.9	135	100.0
	Zemgale	11	8.3	117	91.7			128	100.0
	Latgale	13	8.6	137	90.1	2	1.4	152	100.0
APDZĪVOTĀS VIETAS TIPS	Rīga	39	11.4	300	86.8	6	1.8	345	100.0
	Cita pilsēta	37	10.5	313	87.8	6	1.7	356	100.0
	Lauki	29	8.4	310	91.1	2	.5	341	100.0

Bāze: visi respondenti, n=1042

Pētījums: Privātkopēšanas aktivitāte Latvijā iedzīvotāju vidū

2. Kāda veida likumīgi iegūtus autordarbus Jūs šogad esat kopējis/-usi?

		Kopā																									
		Mūzikas darbus audioierakstos, videoklipos vai videoierakstos		Audiovizuālus darbus (piemēram, filmas, seriālus)		Literārus darbus elektroniskā formā (piemēram, dzeju, prozu audioierakstos, audio grāmatas, e-grāmatas)		Dramatiskus un muzikāli dramatiskus darbus (piemēram, lugas, operas, baletus)		Vizuālus darbus (piemēram, gleznu reprodukcijas)		Fotogrāfijas		Spēles		Programmu sportam		Notis		Dizaina darbu maketus mācībām		Datorprogrammu					
		Skaitis	Rindu %	Skaitis	Rindu %	Skaitis	Rindu %	Skaitis	Rindu %	Skaitis	Rindu %	Skaitis	Rindu %	Skaitis	Rindu %	Skaitis	Rindu %	Skaitis	Rindu %	Skaitis	Rindu %	Skaitis	Rindu %				
VISI RESPONDENTI		73	69.0	51	48.7	14	13.7	2	2.0	4	3.9	29	27.5	1	1.0	1	1.0	1	.9	1	.9	1	1.0	105	100.0		
DZIMUMS	Vīrieti	48	79.3	34	56.7	7	11.9	1	1.8	1	1.8	16	26.3	1	1.8	1	1.7					1	1.8	60	100.0		
	Sieviete	25	55.1	17	38.0	7	16.1	1	2.3	3	6.8	13	29.1					1	2.2	1	2.0			45	100.0		
VECUMS	15 - 24 gadi	24	85.6	16	57.3							10	35.4									1	3.5	28	100.0		
	25 - 34 gadi	16	72.4	13	59.0	6	27.1	2	9.0	2	9.0	8	36.0	1	4.6									22	100.0		
	35 - 44 gadi	18	64.1	12	42.9	4	14.3			1	3.6	5	18.0					1	3.6					28	100.0		
	45 - 54 gadi	10	67.0	3	19.9	3	19.8					3	19.7			1	6.7							15	100.0		
	55 - 63 gadi	4	36.0	7	63.6	1	9.2			1	8.9	3	27.3									1	9.1	11	100.0		
	64 - 74 gadi	1	100.0																					1	100.0		
ĢIMENES STĀVOKLIS	Precējies vai dzīvo ar partneri	37	61.2	28	47.0	8	13.2			1	1.7	13	21.9	1	1.8	1	1.7	1	1.6					60	100.0		
	Šķīries vai nedzīvo kopā ar vīru/sievu	4	66.0	4	67.4	1	17.7					3	48.7											6	100.0		
	Neprecējies	32	81.8	19	48.4	5	13.8	2	5.5	3	8.1	13	33.2							1	2.4	1	2.8	39	100.0		
SARUNVALODA ĢIMENĒ	Latviešu	51	72.6	31	44.2	8	11.7	2	3.0	4	5.9	20	28.4							1	1.3			70	100.0		
	Krievu	22	62.0	20	57.3	6	17.5					9	25.6	1	3.0	1	2.9	1	2.8			1	2.9	35	100.0		
IZGLĪTĪBA	Pamatizglītība	10	100.0	4	39.0							5	50.4											10	100.0		
	Vidējā, vidējā speciālā	35	69.4	29	57.8	6	12.3	1	2.1	2	4.1	11	21.7	1	2.1	1	2.0	1	2.0			1	2.1	50	100.0		
	Augstākā	28	62.0	18	40.6	8	18.1	1	2.3	2	4.5	13	29.0							1	2.0			45	100.0		
Pamatnodarbošanās	Vadītājs	7	58.3	4	33.2	3	24.8			1	8.2	2	16.3	1	8.6									12	100.0		
	Speciālists, ierēdnis	29	67.1	16	37.5	6	14.1	1	2.4	1	2.4	12	28.2			1	2.4	1	2.3			1	2.4	43	100.0		
	Strādnieks	17	70.8	17	70.8	2	8.5			1	4.1	6	24.2											24	100.0		
	Individuālais darbs	2	33.7	3	49.7	1	16.6					1	16.3											6	100.0		
	Pensionārs	2	100.0	1	54.7																			2	100.0		
	Skolnieks, students	13	92.9	7	50.3	1	8.0	1	8.0	1	8.0	5	36.4					1	7.1					14	100.0		
	Mājsaimniece	1	50.9	1	50.9	1	50.9					2	100.0											2	100.0		
	Bezdarbnieks	2	100.0	2	100.0							1	49.4											2	100.0		
MĒNESĀ VIDĒJIE IENĀKUMI UZ VIENU CILVĒKU ĢIMENĒ	Zemi	2	40.7	2	40.5					1	19.8	2	39.7											5	100.0		
	Vidēji zemi	6	59.4	7	69.6	2	20.4	1	10.4	2	20.6	3	29.8									1	10.5	10	100.0		
	Vidēji	11	68.4	5	31.5							7	42.6					1	6.1					16	100.0		
	Vidēji augsti	17	80.6	8	37.6	3	14.3	1	5.0	1	5.0	6	29.4											21	100.0		
	Augsti	8	44.1	10	55.2	4	22.3					1	5.1	1	5.9									18	100.0		
PERSONĪGIE MĒNESĀ VIDĒJIE IENĀKUMI (KVINTĪLES)	Zemi	11	90.9	5	41.0					1	8.7	3	25.6											12	100.0		
	Vidēji zemi	4	54.9	4	58.4							1	13.5									1	15.4	7	100.0		
	Vidēji	8	72.5	6	54.5	3	27.4	2	18.5	3	27.6	5	45.9											11	100.0		
	Vidēji augsti	17	56.9	14	46.7	5	17.3					11	36.5			1	3.4	1	3.3					30	100.0		
	Augsti	20	73.5	12	44.4	5	18.2					4	14.6	1	3.9	1	3.4	1	3.3					27	100.0		
BĒRNI VECUMĀ LĪDZ 18 GADIEM	Ir	33	65.3	22	43.9	4	7.9			1	2.0	12	23.5	1	2.1	1	2.0	1	2.0					50	100.0		
	Nav	40	72.3	29	53.0	10	19.0	2	3.8	3	5.6	17	31.1							1	1.7	1	1.9	55	100.0		
CILVĒKU SKAITS MĀJSAIMNIECĪBĀ	1	6	49.7	5	41.8	4	34.9	1	8.8	2	17.0	2	16.6									1	7.7	1	8.8	12	100.0
	2	18	85.3	13	62.6	3	14.8					6	29.0											21	100.0		
	3	20	56.8	19	53.8	3	8.6	1	3.0	1	3.0	9	25.3	1	3.0	1	2.9							35	100.0		
	4 un vairāk	29	77.4	14	37.7	4	10.9			1	2.8	12	32.3					1	2.7					37	100.0		
REĢIONS	Rīga	27	68.7	18	46.4	9	23.6	1	2.7	2	5.2	13	33.4	1	2.7									39	100.0		
	Vidzeme	19	62.8	12	40.1	3	10.4					3	9.8											30	100.0		
	Kurzeme	8	67.3	6	49.4	1	8.4					4	32.7			1	8.5	1	3.3	1	3.1	1	3.5	12	100.0		
	Zemgale	8	71.2	9	80.9	1	9.4	1	9.4	1	9.4	4	35.4											11	100.0		
	Latgale	11	84.0	6	46.9					1	8.1	5	39.3											13	100.0		
APDZĪVOTĀS VIETAS TIPS	Rīga	27	68.7	18	46.4	9	23.6	1	2.7	2	5.2	13	33.4	1	2.7									39	100.0		
	Cita pilsēta	25	66.5	19	51.4	2	5.5					9	23.9			1	2.7	1	2.7			1	2.8	37	100.0		
	Lauki	21	72.4	14	48.2	3	10.9	1	3.6	2	7.2	7	24.1							1	3.2			29	100.0		

Bāze: respondenti, kuri šogad ir kopējuši ar autoritētibām aizsargātus darbus, n=105
Vairākatližu jautājums (% summa > 100)

Pētījums: Privātkopēšanas aktivitāte Latvijas iedzīvotāju vidū

3. Kādos informācijas nesējos Jūs šos darbus pārrakstījāt?

																	Kopā			
		Datora cietais disks (arī plaukstdatora, planšetdatora u. tml. iekārtu cietais disks)		Ārējais datora cietais disks		Atmiņas karte (SD, CF u.tml. kartes)		USB zibatmiņa (USB flash drive)		Mākonģlabātuvēs (piemēram, dropbox)		CD disks		DVD disks		Grūti pateikt		Skaitis	Rindu %	
		Skaitis	Rindu %	Skaitis	Rindu %	Skaitis	Rindu %	Skaitis	Rindu %	Skaitis	Rindu %	Skaitis	Rindu %	Skaitis	Rindu %	Skaitis	Rindu %			
VISI RESPONDENTI																	105	100.0		
DZIMUMS	Vīrietis	32	53.1	14	23.5	12	20.1	27	44.4	6	10.1	9	15.5	9	15.1			60	100.0	
	Sieviete	20	44.4	7	15.4	7	15.6	24	53.5	4	8.7	1	2.2	2	4.2	1	2.2	45	100.0	
VECUMS	15 - 24 gadi	16	57.3	6	21.5	6	21.7	15	53.2	3	10.8	1	3.5	3	10.9			28	100.0	
	25 - 34 gadi	13	59.1	6	27.0	5	22.6	9	40.7	2	9.0	5	22.8	1	4.5			22	100.0	
	35 - 44 gadi	14	50.0	4	14.2	5	18.1	11	39.1	3	10.6	3	10.7	5	17.8	1	3.6	28	100.0	
	45 - 54 gadi	4	26.9	3	19.8	1	6.6	9	59.4	1	6.7	1	7.1					15	100.0	
	55 - 63 gadi	4	36.3	2	18.2	2	18.3	7	63.7	1	9.2			2	18.3			11	100.0	
	64 - 74 gadi	1	100.0																1	100.0
ĢIMENES STĀVOKLIS	Precējies vai dzīvo ar partneri	30	49.9	9	14.8	11	18.3	28	46.7	4	6.5	6	10.1	7	11.5	1	1.6	60	100.0	
	Šķīries vai nedzīvo kopā ar vīru/ sievieti	4	66.8	2	34.7			3	49.5	3	49.5	1	15.5	1	15.5			6	100.0	
	Neprecējies	18	45.8	10	26.0	8	20.9	20	50.7	3	8.0	3	8.4	3	7.8			39	100.0	
SARUNVALODA ĢIMENĒ	Latviešu	35	49.7	14	20.1	11	15.8	36	51.1	9	12.8	7	10.3	7	9.9	1	1.4	70	100.0	
	Krievu	17	48.7	7	20.0	8	22.9	15	43.0	1	3.0	3	8.7	4	11.5			35	100.0	
IZGLĪTĪBA	Pamatizglītība	5	49.0	2	21.0	2	19.7	6	60.4	1	9.8	1	9.8	2	19.5			10	100.0	
	Vidējā, vidējā speciālā	23	45.5	13	26.0	10	20.0	23	45.6	3	5.9	6	12.5	6	12.0			50	100.0	
	Augstākā	24	53.7	6	13.2	7	15.9	22	48.8	6	13.3	3	6.8	3	6.8	1	2.2	45	100.0	
Pamatnodarbošanās	Vadītājs	7	58.3	2	16.7	1	8.5	5	41.4	2	16.8	1	8.9			1	7.9	12	100.0	
	Speciālists, ierēdnis	20	46.6	6	13.8	7	16.5	22	51.1	4	9.3	5	11.9	5	11.7			43	100.0	
	Strādnieks	10	41.4	7	29.3	6	25.0	10	41.0	1	4.1	3	13.0	4	16.8			24	100.0	
	Individuālais darbs	2	33.9	1	16.3	1	16.6	3	49.5									6	100.0	
	Pensionārs	2	100.0																2	100.0
	Skolnieks, students	8	57.5	4	29.4	3	21.3	8	57.3	2	15.1			1	7.1			14	100.0	
	Mājsaimiece	1	50.9	1	50.9	1	50.9	2	100.0									2	100.0	
	Bezdarbnieks	2	100.0					1	49.4	1	49.4	1	49.4	1	49.4			2	100.0	
MĒNEŠĀ VIDĒJIE IENĀKUMI UZ VIENU CILVĒKU ĢIMENĒ	Zemi	2	40.5					3	59.5									5	100.0	
	Vidēji zemi	5	49.7	1	10.4	3	30.2	8	79.7	2	19.6	2	19.0	3	29.5			10	100.0	
	Vidēji	8	50.3	1	6.2	3	17.8	6	36.7			2	13.3	1	5.7			16	100.0	
	Vidēji augsti	7	32.4	5	23.7	4	19.6	13	62.3	2	9.3	3	14.5	4	19.2			21	100.0	
	Augsti	6	34.1	5	26.7	3	17.0	3	16.3	1	5.4	1	5.9			1	5.4	18	100.0	
PERSONĪGIE MĒNEŠĀ VIDĒJIE IENĀKUMI (KVINTĪLES)	Zemi	6	49.3	2	16.6	3	24.6	6	50.4	1	8.2							12	100.0	
	Vidēji zemi	3	41.4	2	28.8			4	57.1			1	14.5	2	29.9			7	100.0	
	Vidēji	6	53.9	5	44.9	2	17.5	6	55.5	3	27.2	1	9.3	1	8.7			11	100.0	
	Vidēji augsti	10	33.3	5	17.0	9	30.5	17	56.2			2	6.8	3	10.1			30	100.0	
	Augsti	14	52.1	4	14.5	4	14.8	9	32.8	3	10.9	3	11.8			1	3.6	27	100.0	
BĒRNI VECUMĀ LĪDZ 18 GADIEM	Ir	26	52.0	6	11.7	6	11.8	23	45.7	3	5.9	3	6.1	3	5.9	1	2.0	50	100.0	
	Nav	26	47.0	15	27.6	13	24.1	28	50.7	7	12.8	7	13.1	8	14.6			55	100.0	
CILVĒKU SKAITS MĀJSAIMNIECĪBĀ	1	3	25.1	5	41.7	1	8.8	6	50.8	2	17.6	1	8.8	1	8.8			12	100.0	
	2	12	56.6	8	37.8	8	38.0	7	33.6	2	8.9	4	19.5	4	19.1			21	100.0	
	3	18	51.3	3	8.6	4	11.4	16	45.4	2	5.7	3	8.9	2	5.7	1	2.8	35	100.0	
	4 un vairāk	19	51.3	5	13.4	6	16.2	22	59.1	4	10.8	2	5.3	4	10.5			37	100.0	
REĢIONS	Rīga	19	49.0	10	25.8	7	18.2	19	48.9	5	13.1	5	13.1	5	13.0	1	2.5	39	100.0	
	Vidzeme	15	49.1	4	13.1	6	20.1	11	37.0	3	9.5	2	7.2	1	3.5			30	100.0	
	Kurzeme	4	33.8	4	33.0	3	25.0	6	49.3			1	8.2	1	8.2			12	100.0	
	Zemgale	8	71.9	2	18.2	2	18.3	5	43.8	2	17.7	2	18.0	4	34.4			11	100.0	
	Latgale	6	46.2	1	8.0	1	7.2	10	76.6									13	100.0	
APDZĪVOTĀS VIETAS TIPI	Rīga	19	49.0	10	25.8	7	18.2	19	48.9	5	13.1	5	13.1	5	13.0	1	2.5	39	100.0	
	Cita pilsēta	16	43.5	8	21.2	8	21.2	15	40.2	3	7.7	2	5.5	2	5.5			37	100.0	
	Lauki	17	57.6	3	10.6	4	14.2	17	58.2	2	6.9	3	10.8	4	13.4			29	100.0	

Bāze: respondenti, kuri šogad ir kopējuši ar autoritātesbāzē aizsargātus darbus, n= Vairākatbilžu jautājums (% summa > 100)

Pētījums: Privātkopēšanas aktivitāte Latvijas iedzīvotāju vidū

4. Kādas iekārtas Jūs izmantojāt šo likumīgi iegūto autordarbu pārrakstīšanai?

																Kopā			
		CD atskaņotājs ar ierakstīšanas funkciju		Televizors ar ierakstīšanas funkciju		Satelītsignāla uztvērējs ar ierakstīšanas funkciju		Dators		CD vai DVD rakstītājs, kas pievienojams datoram		MP3 vai līdzīgs portatīvais atskaņotājs ar ierakstīšanas funkciju		Mobilais tālrunis		Grūti pateikt			
		Skaitis	Rindu %	Skaitis	Rindu %	Skaitis	Rindu %	Skaitis	Rindu %	Skaitis	Rindu %	Skaitis	Rindu %	Skaitis	Rindu %	Skaitis	Rindu %	Skaitis	Rindu %
VISI RESPONDENTI		8	7.7	10	9.8	4	3.6	87	83.1	7	6.6	3	2.9	25	24.0	1	.9	105	100.0
DZIMUMS	Vīrietis	7	11.9	5	8.6	3	4.8	51	85.4	4	6.7	1	1.7	16	26.6			60	100.0
	Sieviete	1	2.2	5	11.4	1	2.2	36	80.1	3	6.4	2	4.5	9	20.5	1	2.2	45	100.0
VECUMS	15 - 24 gadi					2	7.1	25	89.4	1	3.5	1	3.7	7	25.0			28	100.0
	25 - 34 gadi	3	13.8	3	13.8			21	95.5	1	4.5	2	9.1	8	36.3			22	100.0
	35 - 44 gadi	3	10.7	4	14.5	2	7.1	18	64.3	5	17.8			5	18.0	1	3.6	28	100.0
	45 - 54 gadi	1	7.1	2	13.2			13	86.3					2	13.2			15	100.0
	55 - 63 gadi			1	9.2			10	90.8					3	27.4			11	100.0
	64 - 74 gadi	1	100.0															1	100.0
ĢIMENES STĀVOKLIS	Precējies vai dzīvo ar partneri	5	8.2	7	11.9	1	1.6	49	82.2	6	9.8	1	1.6	13	21.9	1	1.6	60	100.0
	Šķīries vai nedzīvo kopā ar vīru/ sievieti			1	16.9	1	16.3	5	83.7					3	49.0			6	100.0
	Neprecējies	3	8.2	2	5.3	2	4.9	33	84.5	1	2.4	2	5.6	9	23.4			39	100.0
SARUNVALODA ĢIMENĒ	Latviešu	6	8.6	6	9.0	4	5.5	58	83.3	4	5.6	2	2.9	15	21.5	1	1.4	70	100.0
	Krievu	2	6.0	4	11.4			29	82.6	3	8.5	1	3.0	10	28.9			35	100.0
IZGLĪTĪBA	Pamatizglītība							9	90.2					3	29.2			10	100.0
	Vidējā, vidējā speciālā	6	11.9	6	12.1	2	3.8	39	78.4	6	11.8	2	4.1	11	22.0			50	100.0
	Augstākā	2	4.7	4	9.4	2	4.2	39	86.8	1	2.1	1	2.3	11	25.1	1	2.2	45	100.0
Pamatnodarbošanās	Vadītājs			1	8.1			11	92.1					1	8.1	1	7.9	12	100.0
	Speciālists, ierēdnis	2	4.7	5	12.0	2	4.4	36	83.8	3	6.8	1	2.4	9	21.2			43	100.0
	Strādnieks	4	17.1	3	12.4	2	8.0	18	75.1	3	12.5	1	4.1	6	24.9			24	100.0
	Individuālais darbs	1	17.4	1	17.4			5	83.4					2	34.0			6	100.0
	Pensionārs	1	45.3					1	54.7					1	54.7			2	100.0
	Skolnieks, students							12	85.8	1	7.1			3	22.1			14	100.0
	Mājsaimniece							2	100.0			1	50.9	1	50.9			2	100.0
Bezdarbnieks							2	100.0					2	100.0			2	100.0	
MĒNEŠA VIDĒJIE IENĀKUMI UZ VIENU CILVĒKU ĢIMENĒ	Zemi	1	19.8	1	19.8			2	40.9	1	19.6			2	40.5			5	100.0
	Vidēji zemi			3	30.2			7	69.9	1	9.8			3	29.6			10	100.0
	Vidēji	1	6.4	2	12.7	1	5.8	16	100.0			1	6.4	2	12.2			16	100.0
	Vidēji augsti	2	9.3			2	9.0	17	82.0	2	9.0			5	24.5			21	100.0
	Augsti	1	5.9	2	11.3			14	77.1					1	5.8	1	5.4	18	100.0
PERSONĪGIE MĒNEŠA VIDĒJIE IENĀKUMI (KVINTILES)	Zemi	1	8.7	1	8.7			9	74.9	1	8.2			3	24.7			12	100.0
	Vidēji zemi	1	12.5					5	73.0	1	14.5			1	15.2			7	100.0
	Vidēji	1	8.7	3	27.1	1	8.7	9	81.9			1	8.7	3	26.7			11	100.0
	Vidēji augsti	1	3.5	2	6.8	2	6.2	24	80.1	3	10.1	1	3.5	10	33.7			30	100.0
	Augsti	2	7.7	3	11.2			24	88.9			1	3.8	3	11.2	1	3.6	27	100.0
BĒRNI VECUMĀ LĪDZ 18 GADIEM	Ir	2	4.2	4	8.3	1	1.9	41	82.2	5	9.8			9	18.1	1	2.0	50	100.0
	Nav	6	10.9	6	11.2	3	5.2	46	84.0	2	3.6	3	5.6	16	29.4			55	100.0
CILVĒKU SKAITS MĀJSAIMNIECĪBĀ	1	1	8.2	1	8.2			10	83.0					1	8.8			12	100.0
	2	4	18.6	3	14.6	1	4.6	16	77.1	2	9.2	2	9.6	6	29.0			21	100.0
	3	1	3.0	2	5.8	2	5.4	31	88.7	2	5.6	1	3.0	9	25.7	1	2.8	35	100.0
	4 un vairāk	2	5.8	4	11.4	1	2.6	30	81.2	3	8.1			9	24.4			37	100.0
REĢIONS	Rīga	4	10.3	3	7.8	2	4.9	33	84.8	3	7.8	1	2.7	9	23.4	1	2.5	39	100.0
	Vidzeme	3	10.0	5	17.3	1	3.2	23	77.8	2	6.3	2	6.7	7	23.6			30	100.0
	Kurzeme					1	7.8	9	75.1	2	16.4			3	24.8			12	100.0
	Zemgale	1	9.7	1	9.4			9	80.9					4	35.8			11	100.0
	Latgale			1	8.0			13	100.0					2	15.4			13	100.0
APDZĪVOTĀS VIETAS TIPS	Rīga	4	10.3	3	7.8	2	4.9	33	84.8	3	7.8	1	2.7	9	23.4	1	2.5	39	100.0
	Cita pilsēta	2	5.9	4	11.2	1	2.6	28	75.8	2	5.1	1	2.6	9	24.6			37	100.0
	Lauki	2	6.6	3	10.9	1	3.3	26	90.2	2	6.8	1	3.7	7	24.0			29	100.0

Bāze: respondenti, kuri šogad ir kopējuši ar autoritēsbām aizsargātus darbus, n=105
Vairākatbilžu jautājums (% summa > 100)

Pētījums: Privātkopēšanas aktivitāte Latvijas iedzīvotāju vidū

5. Cik šādus autordarbus Jūs šogad esat pārrakstījis/-usi uz cita informācijas nesēja?

															Kopā	
	1- 10 darbi		11 – 20 darbi		21 – 30 darbi		31 – 40 darbi		41 – 50 darbi		51 un vairāk darbi		Grūti pateikt		Skaitis	Rindu %
	Skaitis	Rindu %	Skaitis	Rindu %	Skaitis	Rindu %	Skaitis	Rindu %	Skaitis	Rindu %	Skaitis	Rindu %	Skaitis	Rindu %		
VISI RESPONDENTI	63	60,2	9	8,5	3	2,9	1	1,0	1	.9	8	7,6	20	18,9	105	100,0
DZIMUMS																
Vīrietis	37	61,5	5	8,7	1	1,7	1	1,7			3	5,1	13	21,4	60	100,0
Sieviete	26	58,3	4	8,3	2	4,5			1	2,2	5	11,0	7	15,7	45	100,0
VECUMS																
15 - 24 gadi	13	46,7	5	17,9							3	10,8	7	24,6	28	100,0
25 - 34 gadi	11	49,9	2	9,4	1	4,4					2	9,0	6	27,2	22	100,0
35 - 44 gadi	19	68,0	1	3,5	1	3,5	1	3,6	1	3,6	1	3,6	4	14,2	28	100,0
45 - 54 gadi	12	79,8			1	7,0							2	13,2	15	100,0
55 - 63 gadi	7	63,7	1	9,2							2	17,9	1	9,2	11	100,0
64 - 74 gadi	1	100,0													1	100,0
ĢIMENES STĀVOKLIS																
Precējies vai dzīvo ar partneri	41	68,1	3	5,2			1	1,6	1	1,6	4	6,6	10	16,9	60	100,0
Šķīries vai nedzīvo kopā ar vīru/sievu	1	16,9	1	17,7	1	16,3					2	32,8	1	16,3	6	100,0
Neprecējies	21	54,3	5	12,4	2	5,5					2	5,2	9	22,6	39	100,0
SARUNVALODA ĢIMENĒ																
Latviešu	39	56,0	4	5,4	3	4,4			1	1,4	7	10,0	16	22,8	70	100,0
Krievu	24	68,3	5	14,5			1	2,8			1	3,0	4	11,4	35	100,0
IZGLĪTĪBA																
Pamatizglītība	6	59,9	1	9,7							1	9,8	2	20,6	10	100,0
Vidējā, vidējā speciālā	28	56,4	5	10,2			1	2,0			6	12,1	10	19,3	50	100,0
Augstākā	29	64,3	3	6,4	3	6,8			1	2,2	1	2,2	8	18,1	45	100,0
Pamatnodarbošanās																
Vadītājs	8	66,3	2	17,2	1	8,6							1	7,9	12	100,0
Speciālists, ierēdnis	26	60,6	3	6,6	2	4,6	1	2,3	1	2,3	3	7,1	7	16,5	43	100,0
Strādnieks	16	66,9	2	8,8							2	8,5	4	15,8	24	100,0
Individuālais darbs	4	66,3											2	33,7	6	100,0
Pensionārs	1	45,3									1	54,7			2	100,0
Skolnieks, students	6	42,7	2	14,2							1	7,1	5	36,1	14	100,0
Mājsaimniece	1	49,1											1	50,9	2	100,0
Bezdarbnieks	1	50,6									1	49,4			2	100,0
MĒNEŠA VIDĒJIE IENĀKUMI UZ VIENU CILVĒKU ĢIMENĒ																
Zemi	3	59,5			1	19,6					1	20,8			5	100,0
Vidēji zemi	6	60,5	1	9,9			1	10,0			1	9,2	1	10,4	10	100,0
Vidēji	9	56,4	2	12,6	1	6,6			1	6,1	1	6,3	2	12,0	16	100,0
Vidēji augsti	11	52,5	1	4,4	1	4,9					2	9,3	6	29,0	21	100,0
Augsti	14	78,5	2	11,0									2	10,5	18	100,0
PERSONĪGIE MĒNEŠA VIDĒJIE IENĀKUMI (KVINTĪLES)																
Zemi	7	59,3	1	8,2							1	8,2	3	24,3	12	100,0
Vidēji zemi	5	71,3									1	15,2	1	13,5	7	100,0
Vidēji	6	55,2	1	8,8			1	8,8			2	18,0	1	9,2	11	100,0
Vidēji augsti	15	50,2	2	6,2	2	6,7			1	3,3	2	6,9	8	26,8	30	100,0
Augsti	22	81,4	2	8,0									3	10,7	27	100,0
BĒRNI VECUMĀ LĪDZ 18 GADIEM																
Ir	32	64,2	3	6,3	2	4,1	1	2,0	1	2,0	2	4,0	9	17,4	50	100,0
Nāv	31	56,5	6	10,5	1	1,9					6	10,9	11	20,2	55	100,0
CILVĒKU SKAITS MĀJSAIMNIECĪBĀ																
1	7	58,2	2	16,6	1	8,6					1	8,8	1	7,8	12	100,0
2	12	57,0			1	5,0					3	13,8	5	24,2	21	100,0
3	20	57,1	4	11,6							3	8,6	8	22,6	35	100,0
4 un vairāk	24	65,6	3	7,9	1	2,7	1	2,8	1	2,7	1	2,5	6	15,9	37	100,0
REĢIONS																
Rīga	22	56,3	4	10,2			1	2,6	1	2,5	3	7,9	8	20,5	39	100,0
Vidzeme	21	69,9	1	3,3	2	6,8					3	9,7	3	10,3	30	100,0
Kurzeme	7	58,6											5	41,4	12	100,0
Zemgale	6	55,2	3	27,1							1	8,3	1	9,4	11	100,0
Latgale	7	54,8	1	7,3	1	8,2					1	8,1	3	21,7	13	100,0
APDZĪVOTĀS VIETAS TIPS																
Rīga	22	56,3	4	10,2			1	2,6	1	2,5	3	7,9	8	20,5	39	100,0
Cita pilsēta	20	54,3	2	5,5	3	8,3					3	7,9	9	24,1	37	100,0
Lauki	21	73,0	3	10,1							2	6,8	3	10,0	29	100,0

Bāze: respondenti, kuri šogad ir kopējuši ar autoritātesbām aizsargātus darbus, n=105

Pētījums: Privātkopšanas aktivitāte Latvijas iedzīvotāju vidū

6. Vai Jūs šogad (t.i. no 1.janvāra) esat izmantojis/-usi informācijas nesējus un iekārtas arī tādu darbu ierakstīšanai, kas nav ar autortiesībām aizsargātu likumīgi iegūto darbu KOPIJAS?

								Kopā	
		Jā		Nē		Grūti pateikt		Skaitis	Rindu %
		Skaitis	Rindu %	Skaitis	Rindu %	Skaitis	Rindu %		
VISI RESPONDENTI		117	11.3	890	85.3	35	3.4	1042	100.0
DZIMUMS	Vīrietis	52	10.5	428	85.3	21	4.2	501	100.0
	Sieviete	65	12.1	462	85.3	14	2.7	541	100.0
VECUMS	15 - 24 gadi	28	19.9	104	74.4	8	5.7	140	100.0
	25 - 34 gadi	43	21.7	142	71.8	13	6.5	198	100.0
	35 - 44 gadi	27	14.0	158	82.9	6	3.1	191	100.0
	45 - 54 gadi	12	6.4	169	90.9	5	2.7	186	100.0
	55 - 63 gadi	4	2.5	154	96.3	2	1.3	160	100.0
	64 - 74 gadi	3	1.8	163	97.6	1	.6	167	100.0
ĢIMENES STĀVOKLIS	Precējies vai dzīvo ar partneri	63	10.7	521	87.0	14	2.4	598	100.0
	Šķīries vai nedzīvo kopā ar vīru/ sievieti	10	8.9	99	88.5	3	2.6	112	100.0
	Neprecējies	44	17.6	186	75.1	18	7.3	248	100.0
	Atraitnis			84	100.0			84	100.0
SARUNVALODA ĢIMENĒ	Latviešu	79	12.5	536	84.7	18	2.8	633	100.0
	Krievu	38	9.5	353	86.2	17	4.3	408	100.0
IZGLĪTĪBA	Pamatizglītība	19	14.7	110	83.9	2	1.5	131	100.0
	Vidējā, vidējā speciālā	45	7.3	552	89.3	21	3.4	618	100.0
	Augstākā	53	18.3	228	77.5	12	4.2	293	100.0
Pamatnodarbošanās	Vadītājs	15	28.2	37	68.0	2	3.9	54	100.0
	Speciālists, ierēdnis	48	16.5	230	79.6	11	3.8	289	100.0
	Strādnieks	25	8.9	243	87.8	9	3.2	277	100.0
	Zemnieks			12	92.5	1	7.5	13	100.0
	Individuālais darbs	5	14.4	28	82.6	1	3.0	34	100.0
	Pensionārs	3	1.6	187	97.3	2	1.1	192	100.0
	Skolnieks, students	17	21.3	58	72.6	5	6.1	80	100.0
	Mājsaimniece	3	6.5	42	91.2	1	2.3	46	100.0
	Bezdarbnieks	1	1.6	53	93.2	3	5.2	57	100.0
	MĒNEŠA VIDĒJIE IENĀKUMI UZ VIENU CILVĒKU ĢIMENĒ	Zemi	10	5.8	163	93.6	1	.6	174
Vidēji zemi		8	5.8	134	91.4	4	2.8	146	100.0
Vidēji		17	10.0	152	87.1	5	2.9	174	100.0
Vidēji augsti		19	11.2	144	85.2	6	3.6	169	100.0
Augsti		30	23.3	94	72.0	6	4.7	130	100.0
PERSONĪGIE MĒNEŠA VIDĒJIE IENĀKUMI (KVINTILES)	Zemi	17	9.7	148	87.6	5	2.8	170	100.0
	Vidēji zemi	7	3.7	187	94.3	4	2.0	198	100.0
	Vidēji	12	7.0	161	91.3	3	1.8	176	100.0
	Vidēji augsti	24	12.4	154	81.3	12	6.3	190	100.0
	Augsti	43	24.6	128	71.4	7	4.0	178	100.0
BĒRNI VECUMĀ LĪDZ 18 GADIEM	Ir	62	16.5	304	80.4	12	3.1	378	100.0
	Nav	55	8.3	586	88.2	23	3.5	664	100.0
CILVĒKU SKAITS MĀJSAIMNIECĪBĀ	1	9	5.1	166	92.1	5	2.8	180	100.0
	2	29	9.0	282	87.1	12	3.9	323	100.0
	3	46	17.1	216	79.3	10	3.6	272	100.0
	4 un vairāk	33	12.2	226	84.9	8	2.9	267	100.0
REĢIONS	Rīga	45	13.1	286	82.7	14	4.2	345	100.0
	Vidzeme	36	12.9	235	83.1	11	4.0	282	100.0
	Kurzeme	11	8.3	117	86.5	7	5.2	135	100.0
	Zemgale	10	7.7	117	91.5	1	.7	128	100.0
	Latgale	15	10.0	135	88.8	2	1.2	152	100.0
APDZĪVOTĀS VIETAS TIPS	Rīga	45	13.1	286	82.7	14	4.2	345	100.0
	Cita pilsēta	37	10.5	304	85.2	15	4.3	356	100.0
	Lauki	35	10.3	300	88.0	6	1.7	341	100.0

Bāze: visi respondenti, n=1042

Pētījums: Privātkopēšanas aktivitāte Latvijā iedzīvotāju vidū

7. Sakiet, lūdzu, kādos informācijas nesējos Jūs šos darbus ierakstījāt?

		Datora cietais disks (arī plaukstdatora, planšetdatora u. tml. iekārtu cietais disks)		Ārējais datora cietais disks		Atmiņas karte (SD, CF u.tml. kartes)		USB zibatmiņa (USB flash drive)		Mākonģlabātaves (piemēram, dropbox)		CD diski		DVD diski		Telefons		Grūti pateikt		Kopā	
		Skaits	Rindu %	Skaits	Rindu %	Skaits	Rindu %	Skaits	Rindu %	Skaits	Rindu %	Skaits	Rindu %	Skaits	Rindu %	Skaits	Rindu %	Skaits	Rindu %	Skaits	Rindu %
VISI RESPONDENTI		59	50.6	23	19.5	25	21.4	60	51.1	12	10.0	8	7.0	12	10.0	2	1.7	2	1.7	117	100.0
DZIMUMS	Vīrietis	32	61.8	10	19.2	9	17.4	22	41.8	5	9.4	4	8.0	5	9.6	2	3.8	1	2.0	52	100.0
	Sieviete	27	41.6	13	19.8	16	24.7	38	58.6	7	10.5	4	6.2	7	10.3			1	1.5	65	100.0
VECUMS	15 - 24 gadi	11	39.7	5	17.7	6	21.5	18	64.1	4	14.1	1	3.6	4	14.4	1	3.5			28	100.0
	25 - 34 gadi	25	58.2	8	18.5	11	25.3	20	46.6	4	9.1	5	11.7	2	4.6	1	2.3	1	2.3	43	100.0
	35 - 44 gadi	17	62.6	5	18.4	5	18.6	15	55.6	4	14.8	2	7.4	4	14.7			1	3.7	27	100.0
	45 - 54 gadi	3	24.8	4	33.6	2	16.6	5	41.6					1	8.8					12	100.0
	55 - 63 gadi	1	25.4			1	24.8	2	49.7											4	100.0
	64 - 74 gadi	2	66.9	1	33.0									1	33.1					3	100.0
ĢIMENES STĀVOKLIS	Precējies vai dzīvo ar partneri	31	49.2	12	18.8	12	19.2	33	52.4	4	6.3	6	9.5	6	9.1			2	3.2	63	100.0
	Šķīries vai nedzīvo kopā ar vīru/ sievu	6	60.1	1	9.2	1	9.2	5	49.6	3	28.5	1	9.2							10	100.0
	Neprecējies	22	50.5	10	23.1	12	27.7	22	49.5	5	11.3	2	4.9	5	11.5	2	4.6			44	100.0
SARUNVALODA ĢIMENĒ	Latviešu	41	52.2	21	26.3	18	22.9	41	51.7	10	12.3	3	4.1	5	6.1	2	2.5	1	1.2	79	100.0
	Krievu	18	47.5	2	5.6	7	18.4	19	49.7	2	5.3	5	13.0	7	17.9			1	2.8	38	100.0
IZGLĪTĪBA	Pamatizglītība	8	42.0	2	10.0	5	25.9	12	63.1	2	9.9	1	5.6	3	15.3	1	5.0			19	100.0
	Vidējā, vidējā speciālā	23	51.1	10	22.2	10	22.2	26	57.5	5	11.2	5	11.4	5	11.1	1	2.3			45	100.0
	Augstākā	28	53.1	11	20.6	10	19.3	22	41.6	5	9.1	2	3.9	4	7.2			2	3.8	53	100.0
Pamatnodarbošanās	Vadītājs	7	46.8	5	33.2	3	19.9	7	46.4	2	12.9	1	6.9					2	13.4	15	100.0
	Speciālists, ierēdnis	24	49.9	9	18.7	10	21.2	25	52.1	3	6.0	4	8.6	3	6.1					48	100.0
	Strādnieks	14	55.9	2	8.1	5	19.7	14	55.3	2	8.2	2	7.7	3	12.0	1	4.1			25	100.0
	Individuālais darbs	4	80.0	2	36.8			2	40.9	1	20.0									5	100.0
	Pensionārs	1	35.2	1	35.1	1	35.1							1	29.7					3	100.0
	Skolnieks, students	8	47.8	3	18.1	5	30.1	10	59.0	3	17.9			3	18.3	1	5.8			17	100.0
	Mājsaimniece	1	34.2					1	31.8					1	31.8					3	100.0
Bezdarbnieks			1	100.0	1	100.0	1	100.0	1	100.0			1	100.0					1	100.0	
MĒNEŠA VIDĒJIE IENĀKUMI UZ VIENU CILVĒKU ĢIMENĒ	Zemi	4	40.0			2	20.2	8	79.8	2	19.8									10	100.0
	Vidēji zemi	3	37.3	3	37.7	3	37.0	6	75.0	3	37.0	1	12.1	3	36.2					8	100.0
	Vidēji	8	46.9	3	16.2	4	23.0	7	41.1			3	17.8	2	11.1					17	100.0
	Vidēji augsti	10	53.6	2	10.7	6	32.4	7	36.9	1	4.8	2	10.5	2	10.0					19	100.0
	Augsti	14	46.5	10	33.3	3	10.3	13	43.5	3	9.7	1	3.5	2	6.7			2	6.7	30	100.0
PERSONĪGIE MĒNEŠA VIDĒJIE IENĀKUMI (KVINTĪLES)	Zemi	6	36.0			4	23.5	10	58.8	1	5.7			2	12.1	1	5.7			17	100.0
	Vidēji zemi	2	27.2	2	26.7	2	29.5	4	58.2	1	14.9	2	29.2	1	14.2					7	100.0
	Vidēji	7	58.7	1	8.5	3	25.4	6	49.3	2	17.0			1	8.5					12	100.0
	Vidēji augsti	10	42.0	5	21.0	4	17.2	14	58.4	1	4.1	2	8.0	2	7.6					24	100.0
	Augsti	24	55.5	9	21.0	8	18.7	19	44.3	3	6.7	4	9.7	3	7.0	1	2.4	2	4.6	43	100.0
BĒRNI VECUMĀ LĪDZ 18 GADIEM	Ir	34	55.0	11	17.8	12	19.3	35	56.1	5	7.9	6	9.8	6	9.4	1	1.7	1	1.6	62	100.0
	Nav	25	45.6	12	21.5	13	23.9	25	45.3	7	12.5	2	3.9	6	10.6	1	1.7	1	2.0	55	100.0
CILVĒKU SKAITS MĀJSAIMNIECĪBĀ	1	6	66.1	3	33.2	3	34.6	2	22.7	1	11.8									9	100.0
	2	10	34.2	5	17.1	4	13.5	13	45.3	3	9.9	1	3.6	2	6.6			1	3.7	29	100.0
	3	26	56.9	9	19.8	10	21.8	26	56.1	4	8.4	5	11.0	6	12.6			1	2.1	46	100.0
	4 un vairāk	17	52.2	6	17.7	8	24.4	19	56.8	4	12.0	2	6.3	4	11.9	2	6.0			33	100.0
REĢIONS	Rīga	25	55.9	9	19.8	8	17.7	23	51.2	3	6.5	2	4.5	1	2.1			2	4.6	45	100.0
	Vidzeme	16	44.5	7	19.8	8	22.5	14	38.9	3	7.9	2	5.8	3	7.9	2	5.4			36	100.0
	Kurzeme	8	72.4	2	17.4	4	36.9	8	74.1	2	19.1	1	9.0	1	9.0					11	100.0
	Zemgale	6	60.6	5	47.6	3	29.0	5	48.6	2	18.9	1	10.8	5	47.6					10	100.0
	Latgale	4	26.5			2	13.7	10	65.5	2	13.3	2	13.7	2	13.2					15	100.0
APDZĪVOTĀS VIETAS TIPS	Rīga	25	55.9	9	19.8	8	17.7	23	51.2	3	6.5	2	4.5	1	2.1			2	4.6	45	100.0
	Cita pilsēta	19	51.2	6	16.4	11	29.9	18	48.1	5	13.3	3	8.1	5	13.6	2	5.3			37	100.0
	Lauki	15	43.2	8	22.6	6	17.3	19	54.1	4	11.1	3	9.1	6	16.1					35	100.0

Bāze: respondenti, kuri šogad ir kopējuši ar autoritātēm neizsargātus darbus, n=117
Vairākatbūžu jautājums (% summa > 100)

Pētījums: Privātkopēšanas aktivitāte Latvijas iedzīvotāju vidū

8. Kādas iekārtas Jūs izmantojāt šo darbu ierakstīšanai?

		Kopā																			
		CD atskaņotājs ar ierakstīšanas funkciju		DVD atskaņotājs ar ierakstīšanas funkciju		Televizors ar ierakstīšanas funkciju		Satelītsignāla uztvērējs ar ierakstīšanas funkciju		Datort		CD vai DVD rakstfajls, kas pievienojams datoram		MP3 vai līdzīgs portatīvais atskaņotājs ar ierakstīšanas funkciju		Mobilais tālrunis		Grūti pateikt		Skaitis	Rindu %
		Skaitis	Rindu %	Skaitis	Rindu %	Skaitis	Rindu %	Skaitis	Rindu %	Skaitis	Rindu %	Skaitis	Rindu %	Skaitis	Rindu %	Skaitis	Rindu %	Skaitis	Rindu %		
VISI RESPONDENTI		4	3.4	12	10.3	7	6.0	1	.8	91	77.7	9	7.6	10	8.8	24	20.2	3	2.7	117	100.0
DZIMUMS	Vīrietis	2	3.9	2	3.9	2	3.9	1	1.8	43	82.5	3	5.8	5	9.8	12	22.7	2	4.2	52	100.0
	Sieviete	2	3.0	10	15.4	5	7.8			48	73.8	6	9.1	5	8.0	12	18.1	1	1.5	65	100.0
VECUMS	15 - 24 gadi	1	3.5	2	7.1	2	7.2	1	3.6	24	85.9	2	7.2	1	3.7	10	36.0			28	100.0
	25 - 34 gadi	2	4.6	4	9.3	3	6.9			33	76.8	2	4.6	6	13.9	6	13.9	2	4.8	43	100.0
	35 - 44 gadi	1	3.7	2	7.4	2	7.6			20	73.8	4	14.9	1	3.7	8	29.8	1	3.7	27	100.0
	45 - 54 gadi			2	17.0					9	75.2	1	8.3	2	16.6					12	100.0
	55 - 63 gadi			1	25.4					3	74.6									4	100.0
	64 - 74 gadi			1	33.1					2	66.9									3	100.0
ĢIMENES STĀVOKLIS	Precējies vai dzīvo ar partneri	3	4.8	6	9.2	4	6.4			46	73.0	4	6.3	6	9.6	10	15.8	3	4.9	63	100.0
	Šķīries vai nedzīvo kopā ar vīru/ sievieti			1	10.5					7	69.5	3	30.1			1	10.5			10	100.0
	Neprecējies	1	2.2	5	11.8	3	6.9	1	2.2	38	86.5	2	4.4	4	9.6	13	29.1			44	100.0
SARUNVALODA ĢIMENĒ	Latviešu	3	3.9	4	5.1	4	5.2	1	1.2	59	74.4	5	6.2	8	10.4	16	19.8	2	2.6	79	100.0
	Krievu	1	2.5	8	20.9	3	7.7			32	84.5	4	10.6	2	5.6	8	20.9	1	2.8	38	100.0
IZGLĪTĪBA	Pamatizglītība			2	10.7					14	73.1	1	5.3	3	16.5	8	41.6			19	100.0
	Vidējā, vidējā speciālā	3	6.6	4	9.0	3	6.8			37	81.9	2	4.3	2	4.7	11	24.5			45	100.0
	Augstākā	1	1.9	6	11.2	4	7.5	1	1.7	40	75.7	6	11.2	5	9.6	5	9.3	3	5.9	53	100.0
Pamatnodarbošanās	Vadītājs	1	6.8	1	6.5					11	73.7	1	6.4					2	13.4	15	100.0
	Speciālists, ierēdnis	1	2.2	5	10.6	4	8.4	1	1.9	37	76.9	4	8.3	6	12.7	9	18.4			48	100.0
	Strādnieks	1	3.8	4	16.1	1	4.1			20	79.6			3	12.5	7	27.9			25	100.0
	Individuālais darbs					1	19.8			3	57.7	1	20.0			1	20.0	1	22.3	5	100.0
	Pensionārs			1	29.7					2	70.3	1	35.2							3	100.0
	Skolnieks, students	1	5.8	1	5.8	1	5.9			14	82.7	2	11.9	1	6.1	7	41.5			17	100.0
	Mājsaimniece									3	100.0									3	100.0
	Bezdarbnieks									1	100.0									1	100.0
MĒNEŠĀ VIDĒJIE IENĀKUMI UZ VIENU CILVĒKU ĢIMENĒ	Zemi			1	10.4					7	69.4	2	20.2	1	10.0	1	10.4			10	100.0
	Vidēji zemi			1	12.1	1	12.8			6	75.1			1	12.9	1	12.9			8	100.0
	Vidēji	1	5.7	2	11.1					14	82.7	1	5.7	2	12.2	2	11.1			17	100.0
	Vidēji augsti	1	5.6	1	4.4	1	5.4	1	4.9	14	74.9	2	10.3	1	5.6	4	22.0			19	100.0
	Augsti	1	3.4	6	20.4	2	6.6			24	79.6			2	6.7	3	9.4	2	6.7	30	100.0
PERSONĪGIE MĒNEŠĀ VIDĒJIE IENĀKUMI (KVINTILES)	Zemi					1	5.8			14	82.8	3	18.0	1	6.1	7	41.2			17	100.0
	Vidēji zemi			2	29.3					5	70.7			1	15.2	1	15.2			7	100.0
	Vidēji			1	8.6	1	8.5			8	66.3	1	8.1	1	8.6	3	25.1			12	100.0
	Vidēji augsti	1	4.1	4	16.2	2	8.7	1	3.9	18	75.2	1	4.4	3	11.9	3	11.9			24	100.0
	Augsti	2	4.8	4	9.4	2	4.5			37	86.1	2	4.6	6	14.0	6	13.9	2	4.6	43	100.0
BĒRNI VECUMĀ LĪDZ 18 GADIEM	Ir	4	6.4	5	8.0	4	6.4			47	75.5	6	9.6	5	8.2	16	25.4	2	3.3	62	100.0
	Nav			7	12.9	3	5.6	1	1.7	44	80.2	3	5.3	5	9.5	8	14.2	1	2.0	55	100.0
CILVĒKU SKAITS MĀJSAIMNIECĪBĀ	1									9	100.0					1	11.0			9	100.0
	2			3	10.2	1	3.6			23	79.6	1	3.2	2	7.1	5	16.9	1	3.7	29	100.0
	3	3	6.6	7	15.2	5	10.7			34	73.9	5	10.7	5	11.2	9	19.2	1	2.1	46	100.0
	4 un vairāk	1	2.9	2	6.1	1	3.2	1	2.9	25	75.3	3	9.3	3	9.3	9	27.1	1	3.4	33	100.0
REĢIONS	Rīga	2	4.5	5	11.5	5	11.1	1	2.1	32	70.7	3	6.6	6	13.8	10	21.8	2	4.6	45	100.0
	Vidzeme	1	2.9	2	5.1	1	2.9			26	72.6	5	13.7	4	11.3	6	16.3	1	3.0	36	100.0
	Kurzeme			2	18.7					9	81.3			3	27.5					11	100.0
	Zemgale			2	19.3	1	10.0			9	90.0			2	19.4					10	100.0
	Latgale	1	6.6	1	6.6					15	100.0	1	6.8			3	19.9			15	100.0
	APDZĪVOTĀS VIETAS TIPS	Rīga	2	4.5	5	11.5	5	11.1	1	2.1	32	70.7	3	6.6	6	13.8	10	21.8	2	4.6	45
Cita pilsēta	2	5.4	3	8.2	1	2.8			30	81.2	5	13.3	2	5.4	10	26.8	1	3.0	37	100.0	
Lauki			4	10.9	1	3.0			29	82.8	1	3.0	2	6.0	4	11.1			35	100.0	

Bāze: respondenti, kuri šogad ir kopējuši ar autoritēsībām neaizsargātus datus, n=117
Vairākatbilžu jautājums (% summa > 100)

Pētījums: Privātkopēšanas aktivitāte Latvijas iedzīvotāju vidū

9. Cik šādus darbus Jūs šogad esat ierakstījis/-usi Jūsu norādītajos informācijas nesējos, izmantojot Jūsu norādītās iekārtas?

															Kopā		
	1- 10 darbi		11 – 20 darbi		21 – 30 darbi		31 – 40 darbi		41 – 50 darbi		51 un vairāk darbi		Grūti pateikt		Skaitis	Rindu %	
	Skaitis	Rindu %	Skaitis	Rindu %	Skaitis	Rindu %	Skaitis	Rindu %	Skaitis	Rindu %	Skaitis	Rindu %	Skaitis	Rindu %			
VISI RESPONDENTI	64	54.9	7	6.1	8	6.9	1	.9	3	2.5	20	16.7	14	12.0	117	100.0	
DZIMUMS	Vīrietis	28	53.8	4	7.8	4	7.8				10	19.0	6	11.6	52	100.0	
	Sieviete	36	55.9	3	4.6	4	6.2	1	1.6	3	4.5	10	14.8	8	12.3	65	100.0
VECUMS	15 - 24 gadi	12	42.9	1	3.5	2	7.3			1	3.5	10	35.7	2	7.1	28	100.0
	25 - 34 gadi	22	51.5	3	7.0	5	11.5	1	2.3	1	2.3	5	11.5	6	13.9	43	100.0
	35 - 44 gadi	17	63.1	2	7.4	1	3.7			1	3.7	4	14.8	2	7.4	27	100.0
	45 - 54 gadi	8	66.3	1	8.8							1	8.3	2	16.6	12	100.0
	55 - 63 gadi	3	75.4											1	24.6	4	100.0
	64 - 74 gadi	2	67.0											1	33.0	3	100.0
ĢIMENES STĀVOKLIS	Precējies vai dzīvo ar partneri	38	60.3	4	6.3	3	4.8			1	1.6	8	12.7	9	14.3	63	100.0
	Šķīries vai nedzīvo kopā ar vīru/sievu	4	40.6			2	20.8			1	9.7	1	9.2	2	19.7	10	100.0
	Neprecējies	22	50.3	3	7.1	3	6.9	1	2.5	1	2.2	11	24.3	3	6.8	44	100.0
SARUNVALODA ĢIMENĒ	Latviešu	47	60.0	3	3.7	5	6.4			3	3.7	12	14.9	9	11.3	79	100.0
	Krievu	17	44.5	4	10.9	3	8.1	1	2.8			8	20.3	5	13.4	38	100.0
IZGLĪTĪBA	Pamatizglītība	7	37.3	1	4.9	3	16.3					7	35.8	1	5.6	19	100.0
	Vidējā, vidējā speciālā	27	60.1	3	6.9	3	6.9					7	15.3	5	10.8	45	100.0
	Augstākā	30	56.7	3	5.7	2	3.7	1	2.0	3	5.5	6	11.2	8	15.2	53	100.0
Pamatnodarbošanās	Vadītājs	11	73.1							1	6.8	1	6.8	2	13.4	15	100.0
	Speciālists, ierēdnis	30	62.6	2	4.2	2	4.1	1	2.2	2	3.9	5	10.2	6	12.7	48	100.0
	Strādnieks	12	47.9	3	12.6	4	16.4					3	11.7	3	11.4	25	100.0
	Individuālais darbs	2	42.3									1	19.8	2	38.0	5	100.0
	Pensionārs	2	64.8											1	35.2	3	100.0
	Skolnieks, students	7	41.1	1	5.7	1	5.8					8	47.4			17	100.0
	Mājsaimniece			1	31.8	1	34.0					1	34.2			3	100.0
Bezdarbnieks											1	100.0			1	100.0	
MĒNEŠA VIDĒJIE IENĀKUMI UZ VIENU CILVĒKU ĢIMENĒ	Zemi	5	49.9			1	10.4			1	9.6	1	10.0	2	20.2	10	100.0
	Vidēji zemi	3	38.5	1	12.9	1	12.2					3	36.4			8	100.0
	Vidēji	10	60.1			3	17.5					2	11.5	2	10.9	17	100.0
	Vidēji augsti	12	61.5	1	5.6	2	11.0					2	11.0	2	11.0	19	100.0
	Augsti	18	60.2	1	3.6	1	3.2			2	6.5	3	9.8	5	16.8	30	100.0
PERSONĪGIE MĒNEŠA VIDĒJIE IENĀKUMI (KVINTĪLES)	Zemi	7	41.2	2	11.7							7	40.8	1	6.3	17	100.0
	Vidēji zemi	3	42.6			2	30.2							2	27.2	7	100.0
	Vidēji	7	58.4	1	8.5	1	8.1					3	25.0			12	100.0
	Vidēji augsti	13	53.2	2	8.9	2	8.7			2	8.0	1	4.4	4	16.9	24	100.0
	Augsti	28	65.2	1	2.4	2	4.6	1	2.4	1	2.3	5	11.4	5	11.6	43	100.0
BĒRNI VECUMĀ LĪDZ 18 GADIEM	Ir	36	58.2	4	6.2	5	8.3			2	3.2	11	17.6	4	6.5	62	100.0
	Nav	28	51.1	3	5.9	3	5.4	1	2.0	1	1.7	9	15.6	10	18.3	55	100.0
CILVĒKU SKAITS MĀJSAIMNIECĪBĀ	1	4	44.3			1	11.7			1	10.5	1	11.1	2	22.4	9	100.0
	2	16	55.0	3	10.9	1	3.6					3	9.8	6	20.7	29	100.0
	3	24	52.8	3	6.4	3	6.8	1	2.3	1	2.2	9	18.8	5	10.6	46	100.0
	4 un vairāk	20	60.8	1	2.8	3	8.9			1	3.0	7	21.3	1	3.3	33	100.0
REĢIONS	Rīga	21	46.4	3	6.9	2	4.6	1	2.4	1	2.1	10	21.7	7	16.0	45	100.0
	Vidzeme	28	78.1			1	2.7			2	5.5	4	11.0	1	2.7	36	100.0
	Kurzeme	3	26.8			2	19.2					2	18.5	4	35.5	11	100.0
	Zemgale	6	61.8	1	10.4	1	8.9					2	18.9			10	100.0
	Latgale	6	39.9	3	19.9	2	14.1					2	12.4	2	13.8	15	100.0
APDZĪVOTĀS VIETAS TIPS	Rīga	21	46.4	3	6.9	2	4.6	1	2.4	1	2.1	10	21.7	7	16.0	45	100.0
	Cita pilsēta	20	54.4	2	5.7	3	8.4			2	5.4	4	10.4	6	15.7	37	100.0
	Lauki	23	66.4	2	5.4	3	8.4					6	16.9	1	2.9	35	100.0

Bāze: respondenti, kuri šogad ir kopējuši ar autoritātesībām neizsargātus darbus, n=117

APTAUJAS ANKETA

LATVIJAS IEDZĪVOTĀJU APTAUJĀ IEKĻAUTIE JAUTĀJUMI

Ievadteksts, kas tiks nolasīts respondentam. Pēc teksta nolasīšanas iedot Kartīti Y, atstāt līdz bloka beigām.

Tagad sekos vairāki jautājumi par autordarbu kopēšanu un ierakstīšanu. Mēs runāsim par tiem darbiem, ko radījuši citi autori, piemēram, mūziku un filmām, ja Jūs esat tādus darbus likumīgi ieguvus un mēdzat tos kopēt personiskai lietošanai.

Tāpat mēs runāsim par Jūsu paša radītajiem darbiem, kurus Jūs, iespējams, ierakstāt dažādos informācijas nesējos.

Jēdziens „Personiskai lietošanai” ietver arī izveidotās kopijas iedošanu draugiem vai tuviem paziņām.

Ar autordarbu kopēšanu tiek domāta to pārrakstīšana citos informācijas nesējos, tādus, kā, piemēram, USB zibatmiņa vai datora ārējais cietais disks. Straumēšana nav uzskatāma par kopēšanu. Ar likumu ir atļauta vienas šādas kopijas izgatavošana. Šīs aptaujas ietvaros mēs nerunāsim par kopēšanu uz papīra.

Y1. Sakiet, lūdzu, vai Jūs šogad (t.i., no 2017.gada 1.janvāra) esat kopējis/-usi likumīgi iegūtus, nopirkus veikalā vai internetā, autordarbus savai personiskai lietošanai?

Intervētājam. Paskaidrojiet, ka likumīgi iegūti ir tie darbi, kas acīmredzami nav pirātiski izgatavoti un/ vai tirgoti. Piemēram, likumīgi iegūti ir veikalā vai internetā nopirkti darbi, bet nelikumīga iegūšana ir neatļauti izgatavoto darbu lejupielāde no „torrentu tīkliem”.

Jā	1	Turpināt ar Y2.jaut.
Nē	2	
Grūti pateikt/ NA	8	

Y2. Kāda veida likumīgi iegūtus autordarbus Jūs šogad esat kopējis/-usi? Iespējamās vairākas atbildes

Mūzikas darbus audioierakstos, videoklipos vai videoierakstos	1
Audiovizuālus darbus (piemēram, filmas, seriālus)	2
Literārus darbus elektroniskā formā (piemēram, dzeju, prozu audioierakstos, audio grāmatas, e-grāmatas)	3
Dramatiskus un muzikāli dramatiskus darbus (piemēram, lugas, operas, baletus)	4
Vizuālus darbus (piemēram, gleznu reprodukcijas)	5
Fotogrāfijas	6
Cita veida darbus (lūdzu, precizēt!): _____	7
Grūti pateikt/ NA	8

Y3. Kādos informācijas nesējos Jūs šos darbus pārrakstījāt? Iespējamās vairākas atbildes

Datora cietais disks (arī plaukstdatora, planšētdatora u.tml. iekārtu cietais disks)	1
Ārējais datora cietais disks	2
Atmiņas karte (SD, CF u.tml. kartes)	3
USB zibatmiņa (USB flash drive)	4
Mākoņglabātuvē (piemēram, dropbox)	5
CD disks	6
DVD disks	7
Citi informācijas nesēji (lūdzu, precizēt!) _____	8
Grūti pateikt/ NA	98

Y4. Kādas iekārtas Jūs izmantojāt šo likumīgi iegūto autordarbu pārrakstīšanai? Iespējamās vairākas atbildes

CD atskaņotājs ar ierakstīšanas funkciju	1
DVD atskaņotājs ar ierakstīšanas funkciju	2
Televizors ar ierakstīšanas funkciju	3
Satelītsignāla uztvērējs ar ierakstīšanas funkciju	4
Dators	5
CD vai DVD rakstītājs, kas pievienojams datoram	6
MP3 vai līdzīgs portatīvais atskaņotājs ar ierakstīšanas funkciju	7
Mobilais tālrunis	8
Citas iekārtas (lūdzu, precizēt!) _____	9
Grūti pateikt/ NA	98

Y5. Cik šādus autordarbus Jūs šogad esat pārrakstījis/-usi uz cita informācijas nesēja?

1- 10 darbi	1
11 – 20 darbi	2
21 – 30 darbi	3
31 – 40 darbi	4
41 – 50 darbi	5
51 un vairāk darbi	6
Grūti pateikt/ NA	8

Tagad sekos jautājumi par cita veida darbiem, piemēram, paša radītiem darbiem vai materiāliem, kurus neaizsargā autortiesības.

Y6. Vai Jūs šogad (t.i. no 1.janvāra) esat izmantojis/-usi informācijas nesējus un iekārtas arī tādu darbu ierakstīšanai, kas nav ar autortiesībām aizsargātu likumīgi iegūto darbu KOPIJAS?

Jā	1	Turpināt ar Y7.jaut.
Nē	2	
Grūti pateikt/ NA	8	Turpināt ar nākamo jautājumu bloku

Y7. Sakiet, lūdzu, kādos informācijas nesējos Jūs šos darbus ierakstījāt? Iespējamās vairākas atbildes

Datora cietais disks (arī plaukstdatora, planšētdatora u.tml. iekārtu cietais disks)	1
Ārējais datora cietais disks	2
Atmiņas karte (SD, CF u.tml. kartes)	3
USB zibatmiņa (<i>USB flash drive</i>)	4
Mākoņglabātuvē (piemēram, <i>dropbox</i>)	5
CD disks	6
DVD disks	7
Citi informācijas nesēji (<i>lūdzu, precizēt!</i>) _____	8
Grūti pateikt/ NA	98

Y8. Kādas iekārtas Jūs izmantojāt šo darbu ierakstīšanai? Iespējamās vairākas atbildes

CD atskaņotājs ar ierakstīšanas funkciju	1
DVD atskaņotājs ar ierakstīšanas funkciju	2
Televizors ar ierakstīšanas funkciju	3
Satelītsignāla uztvērējs ar ierakstīšanas funkciju	4
Dators	5
CD vai DVD rakstītājs, kas pievienojams datoram	6
MP3 vai līdzīgs portatīvais atskaņotājs ar ierakstīšanas funkciju	7
Mobilais tālrunis	8
Citas iekārtas (<i>lūdzu, precizēt!</i>) _____	9
Grūti pateikt/ NA	98

Y9. Cik šādus darbus Jūs šogad esat ierakstījis/-usi Jūsu norādītajos informācijas nesējos, izmantojot Jūsu norādītās iekārtas?

1- 10 darbi	1
11 – 20 darbi	2
21 – 30 darbi	3
31 – 40 darbi	4
41 – 50 darbi	5
51 un vairāk darbi	6
Grūti pateikt/ NA	8

SKDS

tirgus un sabiedriskās domas pētījumu centrs

Baznīcas iela 32-2, Rīga, Latvija, LV-1010

Tālr.: 67 312 876, fakss: 67 312 874

E-mail: skds@skds.lv

www.skds.lv